

VARFURI DE SURUBELNITA

VARF DE SURUBELNITA POZIDRIVE

- Otel cromat, tratat cu vanadiu
- Forjat pentru durabilitate
- Prelucrat pentru imbinare perfecta



STANLEY	i			
0-68-945	1 x 25 mm	X	3 x 1	3253560689452
0-68-949	2 x 25 mm	X	3 x 1	3253560689490
0-68-953	3 x 25 mm	X	3 x 1	3253560689537
1-68-945	1 x 25 mm	X	25 x 1	3253561689451
1-68-949	2 x 25 mm	X	25 x 1	3253561689499
1-68-953	3 x 25 mm	X	25 x 1	3253561689536
3-68-945	1 x 25 mm	-	100 x 1	3253563689459
3-68-949	2 x 25 mm	-	100 x 1	3253563689497
1-68-948	2 x 50 mm	X	100 x 1	3253561689482

VARF DE SURUBELNITA PHILLIPS

- Otel cromat, tratat cu vanadiu
- Forjat pentru durabilitate
- Prelucrat pentru imbinare perfecta
- Lungime de 25 mm



STANLEY	i			
0-68-942	1 x 25 mm	X	3 x 1	3253560689421
0-68-946	2 x 25 mm	X	3 x 1	3253560689469
0-68-950	3 x 25 mm	X	3 x 1	3253560689506
1-68-942	1 x 25 mm	-	25 x 1	3253561689420
1-68-946	2 x 25 mm	-	25 x 1	3253561689468
1-68-947	2 x 50 mm	-	25 x 1	3253561689475
1-68-950	3 x 25 mm	-	25 x 1	3253561689505
3-68-942	1 x 25 mm	-	100 x 1	3253563689428
3-68-946	2 x 25 mm	-	100 x 1	3253563689466

VARF DE SURUBELNITA TORX

- Otel cromat, tratat cu vanadiu
- Forjat pentru durabilitate
- Prelucrat pentru imbinare perfecta



STANLEY	i			
0-68-839	T10 x 25 mm	X	3 x 1	3253560688394
0-68-841	T15 x 25 mm	X	3 x 1	3253560688417
0-68-842	T20 x 25 mm	X	3 x 1	3253560688424
0-68-843	T25 x 25 mm	X	3 x 1	3253560688431
1-68-839	T10 x 25 mm	-	25 x 1	3253561688393
1-68-841	T15 x 25 mm	-	25 x 1	3253561688416
1-68-842	T20 x 25 mm	-	25 x 1	3253561688423
1-68-843	T25 x 25 mm	-	25 x 1	3253561688430
1-68-845	T30 x 25 mm	-	25 x 1	3253561688454
1-68-846	T40 x 25 mm	-	25 x 1	3253561688461

VARF DE SURUBELNITA PHILLIPS CU CAPAT DE 8

- Prelucrat pentru imbinare perfecta, forjat pentru durabilitate
- Varf prelucrat pentru a asigura atasarea de capul surubelnitei ISO compatibil 32 mm in lungime



STANLEY	i			
1-68-940	Ph 4 x 32 mm	-	20 x 1	3253561689406

VARFURI DE SURUBELNITA

VARFURI LATE DE SURUBELNITE

- 1/4" suport de varfuri - 39 mm
- Conform cu standardele ISO 1173 si DIN 3126



STANLEY	i			
1-13-697	4 x 39 mm	X	3 X 1	3253561136979
1-13-698	4,5 x 39 mm	X	3 X 1	3253561136986
1-13-699	5,5 x 39 mm	X	3 X 1	3253561136993
1-17-769	6,5 x 39 mm	X	3 X 1	3253561177699
1-17-770	8 x 39 mm	X	3 X 1	3253561177705

VARF DE SURUBELNITA TORX

- Conform standardelor ISO 1173 si DIN 3126
- 1/4" Varf de surubelnita Torx - 25 mm



STANLEY	i			
1-17-771	T6 x 25 mm	X	3 X 1	3253561177712
1-17-772	T7 x 25 mm	X	3 X 1	3253561177729
1-17-773	T8 x 25 mm	X	3 X 1	3253561177736
1-17-774	T9 x 25 mm	X	3 X 1	3253561177743
1-17-775	T10 x 25 mm	X	3 X 1	3253561177750
1-17-776	T15 x 25 mm	X	3 X 1	3253561177767
1-17-777	T20 x 25 mm	X	3 X 1	3253561177774
1-17-778	T25 x 25 mm	X	3 X 1	3253561177781
1-17-779	T30 x 25 mm	X	3 X 1	3253561177798
1-17-780	T40 x 25 mm	X	3 X 1	3253561177804

VARF TORX TAMPONAT

- Conform standardelor ISO 1173 si DIN 3126
- 1/4" Varf de surubelnita pentru Tamper Proof Torx - 25 mm
- Creat pentru a ajunge in locuri greu accesibile



STANLEY	i			
1-17-781	TT10 x 25 mm	X	3 X 1	3253561177811
1-17-782	TT15 x 25 mm	X	3 X 1	3253561177825
1-17-783	TT20 x 25 mm	X	3 X 1	3253561177835
1-17-784	TT25 x 25 mm	X	3 X 1	3253561177842
1-17-785	TT27 x 25 mm	X	3 X 1	3253561177859
1-17-786	TT30 x 25 mm	X	3 X 1	3253561177866
1-17-787	TT40 x 25 mm	X	3 X 1	3253561177873

VARF DE SURUBELNITA HEX IN SISTEM METRIC

- Conform standardelor ISO 1173 si DIN 3126
- Legatura de 1/4" - 25 mm



STANLEY	i			
1-13-650	2 x 25 mm	X	6 X 1	3253561136504
1-13-651	2,5 x 25 mm	X	6 X 1	3253561136511
1-13-652	3 x 25 mm	X	6 X 1	3253561136528
1-17-768	4 x 25 mm	X	6 X 1	3253561177682
1-13-654	5 x 25 mm	X	6 X 1	3253561136542
1-13-655	6 x 25 mm	X	6 X 1	3253561136559
1-13-656	7 x 25 mm	X	6 X 1	3253561136566
1-13-657	8 x 25 mm	X	6 X 1	3253561136573
1-13-658	10 x 25 mm	X	6 X 1	3253561136580

VARFURI DE SURUBELNITA

VARF DETASABIL POZIDRIVE POWER

- Otel cromat, tratat cu vanadiu
- Prelucrat pentru imbinare perfecta
- Forjat pentru durabilitate



STANLEY	i			
1-68-991	Ph 1 x 50 mm	-	10 x 1	3253561689918
1-68-992	Ph 2 x 50 mm	-	10 x 1	3253561689925
1-68-926	Pz 2 x 50 mm	X	10 x 1	3253561689260
3-68-804	Pz 2 x 70 mm	-	10 x 1	3253563688049
3-68-807	Pz 2 x 100 mm	-	10 x 1	3253563688070
1-68-979	Pz 3 x 50 mm	X	10 x 1	3253561689796

VARF DE SURUBELNITA POZIDRIVE

- Conform standardelor ISO 1173 si DIN 3126
- 1/4" Varf de surubelnita Pz - 50 mm



STANLEY	i			
1-13-637	Pz1 x 50 mm	X	6 x 1	3253561136375
1-13-638	Pz2 x 50 mm	X	6 x 1	3253561136382
1-13-639	Pz3 x 50 mm	X	6 x 1	3253561136399

VARF PHILLIPS 1/4"

- Varf cu sant pentru cap PH - 50 mm
- Conform cu standardele ISO 1173 si DIN 3126



STANLEY	i			
1-13-691	Ph1 x 50 mm	X	6 x 1	3253561136917
1-13-692	Ph2 x 50 mm	X	6 x 1	3253561136924
1-13-693	Ph3 x 50 mm	X	6 x 1	3253561136931

VARF DE CHEIE HEX IN SISTEM METRIC

- Conform standardelor ISO 1173 si DIN 3126
- Legatura 1/4" - 50 mm



STANLEY	i			
1-13-659	3 x 50 mm	X	6 x 1	3253561136597
1-13-660	4 x 50 mm	X	6 x 1	3253561136603
1-13-661	5 x 50 mm	X	6 x 1	3253561136610
1-13-662	6 x 50 mm	X	6 x 1	3253561136627

VARFURI DE SURUBELNITA

VARF POWER PHILLIPS CU DOUA CAPETE

- Mulaj dublu cu doua varfuri
- Pentru intrebuintari generale, prelucrat pentru imbinare perfecta, forjat pentru durabilitate



1-68-784	Ph 1 + 2	X	10 x 1	3253561687846

VARF POWER POZIDRIVE CU DOUA CAPETE

- Mulaj dublu cu doua varfuri
- Pentru intrebuintari generale, prelucrat pentru imbinare perfecta, forjat pentru durabilitate



1-68-786	Pz 1 + 2	X	10 x 1	3253561687860

VARFURI DE SURUBELNITA POZI REZISTENTA LA TORSIUNE

- 1/4" varfuri de surubelnita PZ cu rezistenta la torsiune 25mm
- Conform cu standardele ISO 1173 si DIN 3126



1-13-631	Pz1	x	6 x 1	3253561136313
1-13-632	Pz2	x	6 x 1	3253561136320
1-13-633	Pz3	x	6 x 1	3253561136337

VARFURI DE SURUBELNITA PHILIPS 1/4" REZISTENTA LA TORSIUNE

- 1/4" suport pentru varfuri de surubelnita philips cu rezistenta la torsiune 25mm
- Conform cu standardele ISO 1173 si DIN 3126

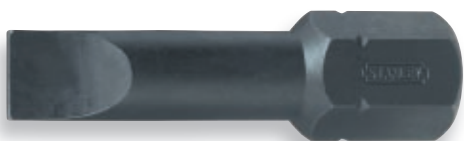


1-13-685	1	x	6 x 1	3253561136856
1-13-686	2	x	6 x 1	3253561136863
1-13-687	3	x	6 x 1	3253561136870

VARFURI TAMPONATE

VARF DE SURUBELNITA LATA PENTRU CHEIE DE IMPACT

- 5/16" Varf de impact pentru surubelnita lata
- Conform cu standardele ISO 1173 si DIN 3126
- Lustruite
- Se folosesc la cheile de impact



STANLEY	i			
1-13-673	8	x	3 x 1	3253561136733
1-13-674	10	x	3 x 1	3253561136757
1-13-675	12	x	3 x 1	3253561136740
1-13-677	14	x	3 x 1	3253561136771

VARF DE CHEIE DE IMPACT IN SISTEM METRIC

- 1/2" Varf de impact pentru suport cap metric - 50 mm
- Conform cu standardele ISO 1173 si DIN 3126
- Lustruite
- Se folosesc la cheile de impact



STANLEY	i			
1-13-663	3	x	3 x 1	3253561136634
1-13-664	4	x	3 x 1	3253561136641
1-13-665	5	x	3 x 1	3253561136658
1-13-666	6	x	3 x 1	3253561136665
1-13-667	8	x	3 x 1	3253561136672
1-13-668	10	x	3 x 1	3253561136689
1-13-669	12	x	3 x 1	3253561136696
1-13-670	14	x	3 x 1	3253561136702
1-13-671	17	x	3 x 1	3253561136710
1-13-672	19	x	3 x 1	3253561136726

VARF TORX DE IMPACT

- 5/16" Varf torx de impact
- Conform cu standardele ISO 1173 si DIN 3126
- Lustruite
- Se folosesc la cheile de impact



STANLEY	i			
1-13-678	T20	x	3 x 1	3253561136788
1-13-679	T25	x	3 x 1	3253561136795
1-13-680	T30	x	3 x 1	3253561136801
1-13-681	T35	x	3 x 1	3253561136818
1-13-682	T40	x	3 x 1	3253561136825
1-13-683	T45	x	3 x 1	3253561136832
1-13-684	T50	x	3 x 1	3253561136842

VARFURI DE SURUBELNITA



VARFURI DE SURUBELNITA PHILIPS CU REZISTENTA MARITA LA TORSIUNE

- 1/4" varfuri de surubelnita philips cu rezistenta extra la torsione (25mm)
- Conform cu standardele ISO 1173 si DIN 3126
- varfuri cu duritate marita

STANLEY	i			
1-13-688	Ph1 x 25 mm	x	6 x 1	3253561136887
1-13-689	Ph2 x 25 mm	x	6 x 1	3253561136894
1-13-690	Ph3 x 25 mm	x	6 x 1	3253561136900



VARFURI DE SURUBELNITA POZI CU REZISTENTA MARITA LA TORSIUNE

- Conform cu standardele ISO 1173 si DIN 3126
- 1/4" varfuri de surubelnita PZ cu rezistenta extra la torsione- 25 mm

STANLEY	i			
1-13-634	Pz1 x 25 mm	x	6 x 1	3253561136344
1-13-635	Pz2 x 25 mm	x	6 x 1	3253561136351
1-13-636	Pz3 x 25 mm	x	6 x 1	3253561136368



VARFURI DE SURUBELNITA PHILIPS DIN TITAN

- 1/4" Varf din titan cu prindere cap Ph - 50 mm
- Conform standardelor ISO 1173 si DIN 3126
- Strat din cositor

STANLEY	i			
1-13-694	Ph1 x 50 mm	x	6 x 1	3253561136948
1-13-695	Ph2 x 50 mm	x	6 x 1	3253561136955
1-13-696	Ph3 x 50 mm	x	6 x 1	3253561136962



VARF DE SURUBELNITA PZ EXTREM DE DURE

- 1/4" Varf PZ extrem de dur cu prindere cap Ph - 50 mm
- Conform standardelor ISO 1173 si DIN 3126
- Strat din cositor

STANLEY	i			
1-13-640	Pz1 x 50 mm	x	6 x 1	3253561136405
1-13-641	Pz2 x 50 mm	x	6 x 1	3253561136412
1-13-642	Pz3 x 50 mm	x	6 x 1	3253561136424



DISPOZITIV SPECIAL DE PRINDERE

- Dispozitiv de prindere de 10mm in 6 puncte magnetice
- Otel cromat, tratat cu vanadiu

STANLEY	i			
3-68-214	10 x 65 mm	-	5 x 1	3253563682146



SUPORT MAGNETIC PENTRU VARFURI HEX

- Suport magnetic 1/4" pentru varfuri hex
- Magnetul sustine surubul la varf

STANLEY	i			
1-13-643	7 x 65 mm	-	1	3253561136436
1-13-644	8 x 65 mm	-	1	3253561136443
1-13-645	9 x 65 mm	-	1	3253561136450
1-13-646	10 x 65 mm	-	1	3253561136467

VARFURI DE SURUBELNITA



ADAPTOR PENTRU TUBULARA

- Adaptor pentru cele mai utilizate tubulare
- Forjat si grunduit pentru durabilitate

STANLEY				
1-68-799	50 mm	-	10 x 1	3253561687990



ADAPTOR PATRAT

- 1/4" adaptor sectiune patrata - 50mm

STANLEY				
1-13-649	50 mm	x	1	3253561136474



SUPORT MAGNETIC PENTRU VARFURI DE SURUBELNITA

- 1/4" axul se va potrivi cu majoritatea tipurilor de varfuri pentru o prindere sigura

STANLEY				
0-68-732	60 mm	X	1	3253560687328
1-68-732	60 mm	-	5 x 1	3253561687327
3-68-729	75 mm	-	5 x 1	3253563687295



SUPORT MAGNETIC PENTRU VARFURI

- 1/4" suport magnetic pentru varfuri

STANLEY				
1-13-648	50 mm	x	1	3253561136481

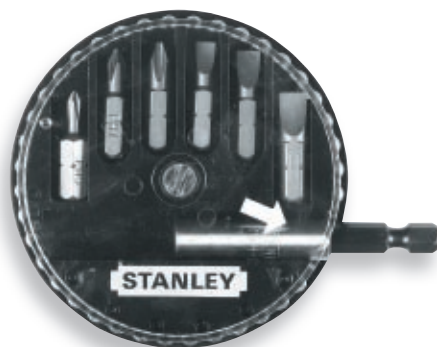


SUPORT MAGNETIC PENTRU VARFURI

- 1/4" suport magnetic pentru varfuri
– cupru – corp din beriliu

STANLEY				
1-13-647	50 mm	x	1	3253561136474

VARFURI DE SURUBELNITA



SET DE VARFURI DE SURUBELNITA

- Cutie cu 6 varfuri si un suport. Prelucrate pentru imbinare perfecta, forjat pentru durabilitate

STANLEY	i			
1-68-735	5 buc.: Ph: 0, 1, 2 lata: 0.6 x 4.5, 1 x 5.5, 1.2 x 6.5 mm	X	1	3253561687358
1-68-737	6 buc.: Ph: 1, 2; Pz: 1, 2; lata: 0.8 x 5, 1.2 x 6.5 mm	X	1	3253561687372
1-68-738	6 buc.: Pz: 0, 1, 2 lata: 0.6 x 4.5, 1 x 5.5, 1.2 x 6.5 mm	X	1	3253561687389
1-68-739	6 buc.: torx: T10, T15, T20, T25, T30, T40	X	1	3253561687396



SET DE VARFURI DE SURUBELNITA

- Cutie cu 9 varfuri si un suport. Prelucrate pentru imbinare perfecta, forjat pentru durabilitate

STANLEY	i			
1-68-734	10 buc.: Ph: 1, 2, 3; Pz: 1, 2, 3; lata: 0.6 x 4.5; 1.0 x 5.5, 1.2 x 6.5 mm; + suport magnetic pentru varfuri	X	20	3253561687341
1-68-724	10 buc.: Ph 2; Pz: 1, 2, 3; torx: T10, T15, T20, T25, T30 + suport magnetic pentru varfuri	X	20	3253561687242



SET DE 19 VARFURI 1/4" (25mm)

- Set de varfuri+ 1 Suport de varf magnetic
- Lat: 4.5-5.5-6.5mm. Phillips: PH1-PH2. Pozidrive: PZ1-PZ2-PZ3-PZ4. Torx: T10-T15-T20-T25-T30-T40. Hexagonal: 3-4-5mm. Adaptor de suport de varf magnetic: 60mm

STANLEY	i			
1-13-901	1/4"	-	1	3253561139017



SET DE VARFURI DE 200 DE BUCATI

- Selectie de 190 de varfuri si 10 suporti perfecta, forjat pentru durabilitate de varfuri. Prelucrate pentru imbinare

STANLEY	i			
1-68-741	200 buc.: lata: 4.0 x 25 mm - 10 buc.; 5 x 25 mm - 10 buc., 6.5 x 25 mm - 10 buc.; 8 x 25 mm - 10 buc.; Ph: 0 x 25 mm - 10 buc., 1 x 25 mm - 15 buc., 2 x 25 mm - 20 buc.; 3 x 25 mm - 10 buc.; cu doua capete 1, 2 - 10 buc.; Pz: 0 x 25 mm - 10 buc., 1 x 25 mm - 15 buc.	-	10	3253561687419

VARFURI DE SURUBELNITA



SET DE 31 VARFURI 1/4" (25mm)

- Set de varfuri + 1 Suport magnetic de varfuri cu inel de inchidere + 1 tubulara
- Lat: 4-4.5-5.5mm. Phillips: PH1-PH2-PH3. Pozidrive: PZ1-PZ2-PZ3. Torx: T10-T15-2xT20-2xT25-2xT27-2xT30-2xT40. Torx tamponat: T10-T15-T20-T25-T30. Hexagonal: 3-4-5-6mm. suport magnetic pentru varfuri: 50mm

STANLEY

i

☑

☒

☐

1-13-903

1/4"

-

1

3253561139031



SET DE 32 VARFURI 1/4" (25mm)

- Set de varfuri + 1 Suport magnetic de varfuri cu inel de inchidere
- Lat: 4-5.5-6.5-8mm. Phillips: PH1-PH2-PH3. Pozidrive: PZ1-PZ2-PZ3. Hexagonal: 3-4-5-6mm. Torx: T8-T10-T15-T20-T25-T27-T30-T40. Torx tamponat: T10-T15-T20-T25-T27-T30-T40. suport magnetic pentru varfuri: 60mm. 1/4" mini tubulara

STANLEY

i

☑

☒

☐

1-13-904

1/4"

-

1

3253561139048



SET 2 DE 32 VARFURI 1/4" (25mm)

- Set de varfuri + 1 Suport magnetic de varfuri cu inel de inchidere
- Lat: 4.5-5.5-6.5-8mm. Phillips: PH1-PH2-PH3. Pozidrive: PZ1-PZ2-PZ3. Hexagonal: 3-4-5-6mm. Torx: T8-T10-T15-T20-T25-T27-T30-T40. Torx tamponat: T10-T15-T20-T25-T27-T30-T40. suport magnetic pentru varfuri: 60mm. 1/4" Suport patrat. 1/4" Adaptor

STANLEY

i

☑

☒

☐

1-13-905

1/4"

-

1

3253561139055

VARFURI DE SURUBELNITA



SET DE 40 VARFURI 1/4" (25mm)

- Set de varfuri + 1 Suport magnetic de varfuri cu inel de inchidere+ 1 tubulara
- Lat: 4.5-5.5-6.5-8mm. Phillips: PH1-PH2-PH3. Pozidrive: PZ1-PZ2-PZ3. Hexagonal: 3-4-5-6mm. Torx: T8-T10-T15-T20-T25-T27-T30-T40. Torx tamponat: T10-T15-T20-T25-T27-T30-T40. 1/4" tubulara: 6-7-8-10-11-12-13mm. suport magnetic pentru varfuri: 60mm. 1/4" Mini clicket. 1/4" Adaptor

STANLEY

i

☑

☒

|||||

1-13-906

1/4"

-

1

3253561139062



SET 2 DE 40 VARFURI 1/4" (25mm)

- Set de varfuri + 1 Suport magnetic de varfuri cu inel de inchidere+ 1 tubulara
- Lata: 4.5-5.5-6.5-8mm. Phillips: PH1-PH2-PH3. Pozidrive: PZ1-PZ2-PZ3. Hexagonal: 3-4-5-6mm. Torx: T8-T10-T15-T20-T25-T27-T30-T40. Torx tamponat: T10-T15-T20-T25-T27-T30-T40. 1/4" Bit: 6-7-8-10-11-12-13mm. suport magnetic pentru varfuri: 60mm. 1/4" suport tubulara. 1/4" Adaptor, 1/4" mini support de tubulara

STANLEY

i

☑

☒

|||||

1-13-907

1/4"

-

1

3253561139079



SET DE 61 VARFURI 1/4" (25mm)

- Set de varfuri + 1 Suport magnetic de varfuri cu inel de inchidere
- Lat: 4-4.5-5.5-6-6.5-8mm. Phillips: PH0-PH1-2xPH2-2xPH3-PH4. Pozidrive: PZ1-2xPZ2-2xPZ3-PH4. Torx: T10-T15-T20-T25-T27-T30. Torx tamponat: 3xT10-3xT15-6xT20-T25-T30-T40. Hexagonal: 2x3-4-5-3x6-8mm. Suport magnetic de varfuri : 60mm

STANLEY

i

☑

☒

|||||

1-13-902

1/4"

-

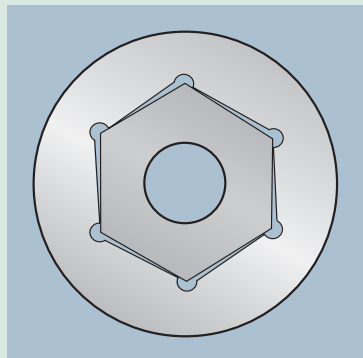
1

3253561139024



CUM SA ALEGI INTRE O CHEIE FIXA SI UNA REGLABILA

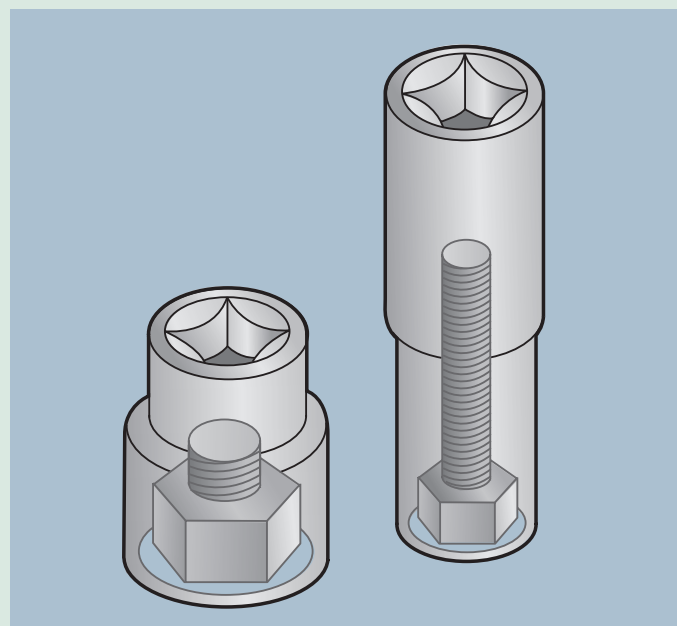
Tubulare



Sunt disponibile atat in 6 puncte cat si in 12 puncte. Cele in 12 puncte ofera mai mult acces cand piulita are o pozitie greu accesibila.

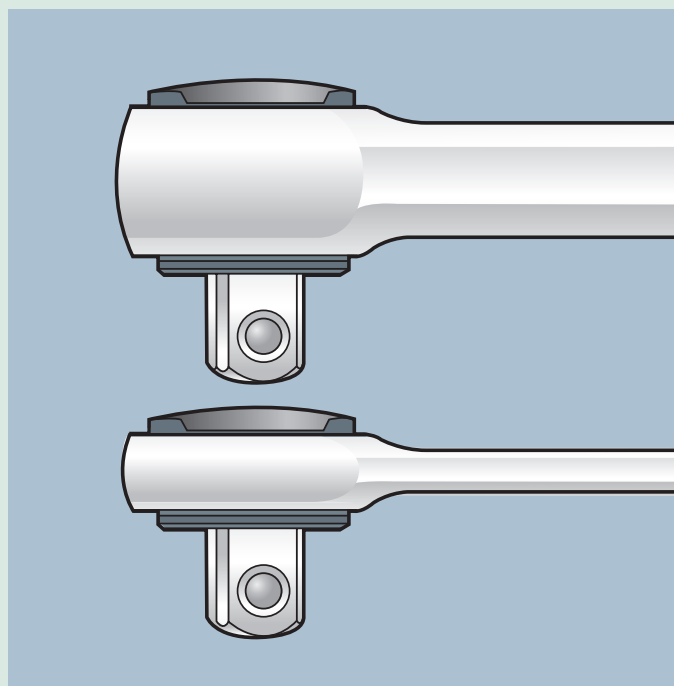
Tubulara in 6 puncte are accesabilitate unghiulara redusa, insa tinde sa reziste unei exploatare puternice. Tubularele cu profilul Maxi Drive sunt cele mai eficiente si ofera protectie ambelor incheieturi cat si peretelui tubularei, preluand forta cuplului, acolo unde e riscul cel mai mare de a se strica.

Supportii sunt disponibili in lungimi standard pentru aplicatii generale iar pentru o aplicatie mai adanca aveti nevoie de o piulita mai stransa pe un surub mai lung.



Tubulara cu clichet

Cuplul de rotatie este transmis de la maner la cheia tubulara printr-un orificiu cu sectiune patrata forjat in capatul tubularei. Marimea nisei variaza in functie de marimea tubularei - 1/4" 3/8" sau 1/2" sectiune patrata. Sunt disponibile seturi specifice pentru fiecare marime a locasului, impreuna cu set-uri care combina



dimensiuni de locasuri, aceasta permitand sa ai de-a face cu inchideri de la 4mm pana la 32mm.

Cu tubularele cu clichet Stanley MicroTough veti lucra simplu si va permite accesul in zone restrictionale. Capul in forma de para este cu 20% -30% mai mic decat tubularele cu clichet iar mecanismul cu dinti ofera un unghi de actiune de 5 grade.

Daca sunteti solicitati sa operati mereu in zone cu accesabilitate redusa ar trebui sa luati in calcul tubulara clichet Stanley cu cap index, care permite capului de rotatie sa se miste liber sau sa fie blocat in 5 pozitii diferite.

Cand lucratii cu maini murdare este important ca manerul tubularei clichet sa incorporeze un mecanism de eliberare rapida a tubularei.

SETURI DE SUPORTI SI ACCESORII

Gamele Stanley de tubulare si accesorii sunt rezultatul celor mai avansate cercetari ingineresti si procese de productie din lume.

Sunt facute din otel cromat, tratat cu vanadiu, forjat la rece, rezistente la uzura si sunt conforme cu standardele ISO 2725 si DIN 3124.

TEHNOLOGIE MicroTough™ FatMax®

Maner bi-material
de 1/4", 3/8" and 1/2"
Conforme cu standardele ISO



DIMENSIUNE REDUSA A TUBULAREI

Clichet cu 30% mai mic decat
cel standard

5° AMPLITUDINEA ARCULUI

Cu mecanism bine dimensionat

ROATA CU 72 DE DINTI

Precizie maxima de fiecare data

CU CAP USOR INTERSCHIMBABIL

CHEIE CU CLICHET MicroTough™

- sectiune patrata
- Indeplineste standardele ISO
- Maner bi-material DynaGrip pentru o priza confortabila
- Finisare cu crom pentru durabilitate si rezistenta la rugina
- Sistem de blocare a suportului
- Laturile tubularei ofera un unghi de actiune de 5°
- Cap in forma de para cu 20-30% mai mica decat tubularele conventionale pentru acces facil in zone inguste

STANLEY	i		☒	
4-85-576	143 mm, 1/4"	X	10	3253564855761
4-85-577	208 mm, 3/8"	X	10	3253564855778
4-85-578	254 mm, 1/2"	X	5	3253564855785

CLICHETI

- Clichet cu cap in forma de para-maner bi-material
- 5° amplitudinea arcului
- Finisare cu crom matuit
- Conform cu standardele ISO 3315 si DIN 3122

STANLEY	i		☒	
1-13-770	1/4" – 165 mm	-	10	3253561137709
1-13-848	3/8" – 210 mm	-	10	3253561138485
1-13-708	1/2" – 250 mm	-	5	3253561137082

CHEIE RAPIDA CU CLICHET

- Clichet cu cap rotund pentru zone inguste
- Se roteste in dreapta sau in stanga. Finisare cu crom pentru durabilitate si rezistenta la rugina
- Buton pentru deblocare rapida ce ofera mai multa protectie si operatii simple
- Maner turnat confortabil si durabil ce rezista la majoritatea solventilor industriali

STANLEY	i		☒	
1-86-395	160 mm, 1/4"	-	4	3253561863950
4-86-395	160 mm, 1/4"	X	1	3253564863957
1-86-396	220 mm, 3/8"	-	4	3253561863967
4-86-396	220 mm, 3/8"	X	10	3253564863964
1-86-397	265 mm, 1/2"	-	4	3253561863974
4-86-397	265 mm, 1/2"	X	5	3253564863971

TUBULARE CLICHET SI ACCESORII



CLICHET REVERSIBIL 3/4" CU MANER

- 5° amplitudinea arcului
- Rezistentă la forta de torsiune
- Finisare cu crom matuit
- Conform cu standardele ISO 3316 și DIN 3123

STANLEY	i				
1-13-819	3/4"	-	1	3253561138195	



CLICHET REVERSIBIL 3/4" FARA MANER

- 5° amplitudinea arcului
- Rezistentă la forta de torsiune
- Finisare cu crom matuit
- Conform cu standardele ISO 3315 și DIN 3122

STANLEY	i				
1-13-817	3/4"	-	1	3253561138171	



TIJA CU MANER DE 3/4"

- Finisare cu crom matuit
- Conform cu standardele ISO 3315 și DIN 3122

STANLEY	i				
1-13-816	3/4" x 450 mm	-	1	3253561138164	



MANER PENTRU TUBULARA DE 3/4"

- Rezistentă la forta de torsiune
- Finisare cu crom matuit
- Conform cu standardele ISO 3315 și DIN 3122
- Manual de instrucțiuni

STANLEY	i				
1-13-818	3/4" x 450 mm	-	1	3253561138188	

PRODUS NOU

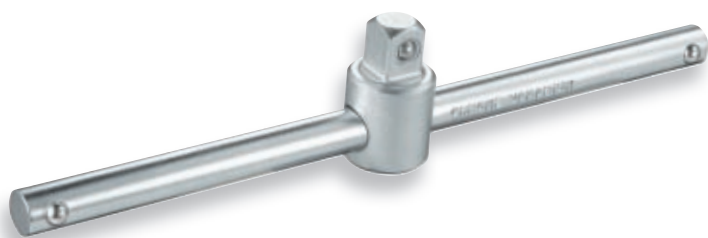


CHEIE DINAMOMETRICA CU CLICHET SI RESET AUTOMAT

- Precizie: + / - 4%
- Fiabilitate dovedita
- Semnale sonore si sensibile prestabilite la atingerea cuplului
- Resetare automata
- Usor de folosit cu tubulare
- Conforme standardului ISO 6789

STANLEY	i				
1-13-568	5 - 25 Nm	-	1	3253561135682	
1-13-565	10 - 50 Nm	-	1	3253561135651	
1-13-571	40 - 200 Nm	-	1	3253561135712	
1-13-572	1/2" 70 -> 350 Nm	-	1	3253561135729	

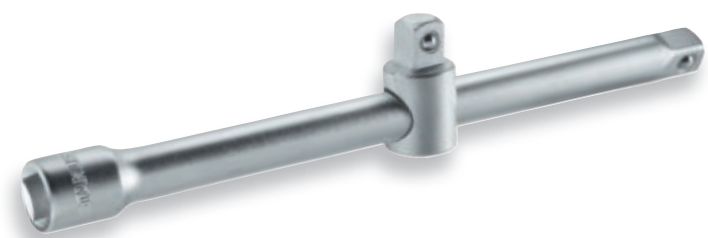
TUBULARE CLICHET SI ACCESORII



TEU CULISANT

- Rezistentă la forta de torsiune
- Otel cromat îmbogățit cu vanadiu
- Capul se poate bloca pe tijă
- Finisare cu crom matuit
- Conform cu standardele ISO 3315 și DIN 3122

STANLEY	i			
1-17-355	1/4" – 108 mm	-	1	3253561173554
1-17-361	3/8" – 250 mm	-	1	3253561173615



PRELUNGITOR SI TEU CULISANT

- Excelent pentru configurare în T sau L
- Rezistentă la forta de torsiune
- Otel cromat îmbogățit cu vanadiu

STANLEY	i			
1-17-259	1/2" – 243 mm	-	1	3253561172595
1-13-815	3/4" – 432 mm	-		3253561138157



MANER ARTICULAT

- Otel cromat, tratat cu vanadiu
- Finisare cu crom pentru durabilitate și rezistentă la rugina
- Maner randalinat

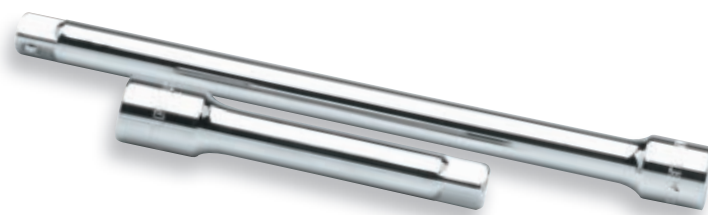
STANLEY	i			
1-86-012	147 mm, 1/4"	-	6	3253561860126
1-86-213	215,5 mm, 3/8"	-	6	3253561862137
1-86-415	375 mm, 1/2"	-	4	3253561864155
1-86-413	425 mm, 1/2"	-	4	3253561864131
4-86-413	425 mm, 1/2"	X	1	3253564864138



EXTENSIE FLEXIBILA

- Otel cromat, tratat cu vanadiu
- Finisare cu crom pentru durabilitate și rezistentă la rugina
- Acces ușor în spații înguste

STANLEY	i			
1-86-001	150 mm	-	6	3253561860010



TIJA EXTENSIBILA

- Otel cromat, tratat cu vanadiu
- Finisare cu crom pentru durabilitate și rezistentă la rugina

STANLEY	i			
1-86-207	150 mm, 3/8"	-	6	3253561862076
4-86-407	125 mm, 1/2"	X	10	3253564864077
4-86-408	250 mm, 1/2"	X	10	3253564864084

TUBULARE CLICHET SI ACCESORII

EXTENSII

- Rezistentă la forta de torsiune
- Otel comat îmbogățit cu vanadiu
- Finisare cu crom matuit

- Conform cu standardele ISO 3316 și DIN 3123



STANLEY	i			
1-13-771	1/4" – 55 mm	-	10	3253561137716
1-17-356	1/4" – 100 mm	-	10	3253561173561
1-13-772	1/4" – 150 mm	-	10	3253561137723
1-17-363	3/8" – 75 mm	-	5	3253561173639
1-13-850	3/8" – 125 mm	-	10	3253561138508
1-17-364	3/8" – 250 mm	-	10	3253561173646
1-13-710	1/2" – 75 mm	-	5	3253561137105
1-17-260	1/2" – 130 mm	-	5	3253561172601
1-17-261	1/2" – 420 mm	-	5	3253561172618
1-13-820	3/4" – 100 mm	-	3	3253561138201
1-13-823	3/4" – 200 mm	-	3	3253561138232
1-13-824	3/4" – 400 mm	-	3	3253561138249

FatMax



MANER CU JONCTIUNE 158 mm

- Ergonomic
- Maner bi-material rezistent
- Rezistent la produse chimice comune

- Finisare cu crom matuit
- Conform cu standardele ISO 3315 și DIN 3122

STANLEY	i			
1-13-910	158 mm x 1/4"	-	6	3253561139109



IMBINARE CARDAN

- 24,9mm x 68,5mm (L) - 1/2"
- Otel cromat, tratat cu vanadiu

- Finisare cu crom pentru durabilitate și rezistența la rugina

STANLEY	i			
4-86-411	68,5 mm	X	20	3253564864114



IMBINARE PATRATA

- Folosire manuală
- Finisare cu crom matuit

- Conform cu standardele ISO 3316 și DIN 3123

STANLEY	i			
1-17-360	1/4" – 25 mm	-	10	3253561173608
1-17-367	3/8" – 47 mm	-	10	3253561173677
1-17-264	1/2" – 68,5 mm	-	10	3253561172649
1-13-822	3/4" – 105 mm	-	10	3253561138225

TUBULARE CLICHET SI ACCESORII



CUPLU

- Folosire manuala
- Finisare cu crom matuit
- Conform cu standardele ISO 3316 si DIN 3123

STANLEY	i			
1-17-358	1/4" F – 3/8" M	-	10	3253561173585
1-17-366	3/8" F – 1/2" M	-	10	3253561173660
1-17-365	3/8" M – 1/4" F	-	10	3253561173653
1-17-263	1/2" F – 3/4" M	-	10	3253561172632
1-17-262	1/2" F – 3/8" M	-	10	3253561172625
1-13-821	3/4" F – 1/2" M	-	10	3253561138218



ADAPTOR 1/2" MAMA x 3/8" TATA

- Otel cromat, tratat cu vanadiu
- Finisare cu crom pentru durabilitate si rezistenta la rugina

STANLEY	i			
4-86-414	34,5 mm	X	20	3253564864145



LEGATURA DE VARFURI PENTRU TUBULARE

- Otel cromat, tratat cu vanadiu
- Finisare cu crom pentru durabilitate si rezistenta la rugina

STANLEY	i			
1-86-250	27,0 mm	-	6	3253561862502



SUPORT DE VARFURI

- Otel comat imbogatit cu vanadiu
- Folosire manuala
- Finisare cu crom matuit

STANLEY	i			
1-13-851	3/8" suport pentru varfuri 1/4"	-	10	3253561138515
1-13-711	1/2" suport pentru varfuri 5/16"	-	10	3253561137112
1-86-124	1/4" suport pentru varfuri 1/4"	-	6	3253561861246

TUBULARE CLICHET SI ACCESORII



TUBULARA DE 6 PUNCTE 1/4"

- Rezistentă la forta de torsiune
- Oțel comat îmbogățit cu vanadiu
- Mai rezistent și durabil la forta aplicată
- Profil Maxi-Drive: forta de torsiune cu priză pe plan neted nu prin colțuri
- Finisare cu crom matuit
- Conform cu standardele ISO 2725-1 și DIN 3124
- Folosire manuală

STANLEY	i		☒	
1-17-293	4 mm	-	10	3253561172939
1-17-294	5 mm	-	10	3253561172946
1-17-295	5,5 mm	-	10	3253561172953
1-17-296	6 mm	-	10	3253561172960
1-17-297	7 mm	-	10	3253561172977
1-17-298	8 mm	-	10	3253561172984
1-17-299	9 mm	-	10	3253561172991
1-17-350	10 mm	-	10	3253561173509
1-17-351	11 mm	-	10	3253561173516
1-17-352	12 mm	-	10	3253561173523
1-17-353	13 mm	-	10	3253561173530
1-17-354	14 mm	-	10	3253561173547



TUBULARA LUNGA de 6 puncte 1/4"

- Rezistentă la forta de torsiune
- Oțel comat îmbogățit cu vanadiu
- Mai rezistent și durabil la forta aplicată
- Profil Maxi-Drive: forta de torsiune cu priză pe plan neted nu prin colțuri
- Finisare cu crom matuit
- Conform cu standardele ISO 2725-1 și DIN 3124
- Folosire manuală

STANLEY	i		☒	
1-13-751	4 mm	-	10	3253561137518
1-13-752	5 mm	-	10	3253561137525
1-13-753	5,5 mm	-	10	3253561137532
1-13-754	6 mm	-	10	3253561137549
1-13-755	7 mm	-	10	3253561137556
1-13-756	8 mm	-	10	3253561137563
1-13-757	9 mm	-	10	3253561137570
1-13-758	10 mm	-	10	3253561137587
1-13-759	11 mm	-	10	3253561137594
1-13-760	12 mm	-	10	3253561137600
1-13-761	13 mm	-	10	3253561137617
1-13-762	14 mm	-	10	3253561137624



TUBULARA DE 12 PUNCTE 3/8"

- Rezistentă la forta de torsiune
- Oțel comat îmbogățit cu vanadiu
- Mai rezistent și durabil la forta aplicată
- Profil Maxi-Drive: forta de torsiune cu priză pe plan neted nu prin colțuri
- Finisare cu crom matuit
- Conform cu standardele ISO 2725-1 și DIN 3124
- Folosire manuală

STANLEY	i		☒	
1-13-830	7 mm	-	10	3253561138300
1-13-831	8 mm	-	10	3253561138317
1-13-832	9 mm	-	10	3253561138324
1-13-833	10 mm	-	10	3253561138331
1-13-834	11 mm	-	10	3253561138348
1-13-835	12 mm	-	10	3253561138355
1-13-836	13 mm	-	10	3253561138362
1-13-837	14 mm	-	10	3253561138379
1-13-838	15 mm	-	10	3253561138386
1-13-839	16 mm	-	10	3253561138393
1-13-840	17 mm	-	10	3253561138409
1-13-841	18 mm	-	10	3253561138416
1-13-842	19 mm	-	10	3253561138423
1-13-843	20 mm	-	10	3253561138430
1-13-844	21 mm	-	10	3253561138447
1-13-845	22 mm	-	10	3253561138454
1-13-846	23 mm	-	10	3253561138461
1-13-847	24 mm	-	10	3253561138478

TUBULARE CLICHET SI ACCESORII



TUBULARA DE 6 PUNCTE 1/2"

- Rezistentă la forta de torsiune
- Otel comat îmbogățit cu vanadiu
- Mai rezistent și durabil la forta aplicată
- Profil Maxi-Drive: forta de torsiune cu priza pe plan neted nu prin colțuri
- Finisare cu crom matuit
- Conform cu standardele ISO 2725-1 și DIN 3124
- Folosire manuală

STANLEY	i		×	
1-17-086	8 mm	-	10	3253561137099
1-17-087	9 mm	-	10	3253561137129
1-17-088	10 mm	-	10	3253561170881
1-17-089	11 mm	-	10	3253561170898
1-17-090	12 mm	-	10	3253561170904
1-17-091	13 mm	-	10	3253561170911
1-17-092	14 mm	-	10	3253561170928
1-17-093	15 mm	-	10	3253561170935

STANLEY	i		×	
1-17-094	16 mm	-	10	3253561170942
1-17-095	17 mm	-	10	3253561170959
1-17-096	18 mm	-	10	3253561170966
1-17-097	19 mm	-	10	3253561170973
1-17-098	20 mm	-	10	3253561170980
1-17-099	21 mm	-	10	3253561170997
1-17-250	22 mm	-	10	3253561172502
1-17-251	23 mm	-	10	3253561172519
1-17-252	24 mm	-	10	3253561172526
1-17-253	26 mm	-	1	3253561172533
1-17-254	27 mm	-	1	3253561172540
1-17-255	28 mm	-	1	3253561172557
1-17-256	29 mm	-	1	3253561172564
1-17-257	30 mm	-	1	3253561172571
1-17-258	32 mm	-	1	3253561172588



TUBULARA LUNGA IN 6 PUNCTE 1/2"

- Otel cromat, tratat cu vanadiu cu insertii de cauciuc pentru susținere și suport contra accidentelor

STANLEY	i		×	
4-88-993	16 mm	X	10	3253564889933
4-88-996	21 mm	X	10	3253564889964



TUBULARA LUNGA DE 6 PUNCTE 1/2"

- Rezistentă la forta de torsiune
- Otel comat îmbogățit cu vanadiu
- Mai rezistent și durabil la forta aplicată
- Profil Maxi-Drive: forta de torsiune cu priza pe plan neted nu prin colțuri
- Capacitate marită de acces datorită conformatiei tubularei
- Folosire manuală
- Conform cu standardele ISO 2725-1 și DIN 3124

STANLEY	i		×	
1-17-265	12 mm	-	10	3253561172656
1-17-266	13 mm	-	10	3253561172663
1-17-267	14 mm	-	10	3253561172670
1-17-268	15 mm	-	10	3253561172687
1-17-269	16 mm	-	10	3253561172694
1-17-270	17 mm	-	10	3253561172700
1-17-271	18 mm	-	10	3253561172717
1-17-272	19 mm	-	5	3253561172724
1-17-273	21 mm	-	5	3253561172731
1-17-274	22 mm	-	5	3253561172748
1-17-275	24 mm	-	5	3253561172755
1-17-276	27 mm	-	5	3253561172762
1-17-277	30 mm	-	5	3253561172779

TUBULARE CLICHET SI ACCESORII



STANLEY	i		☒	
1-17-051	8 mm	-	10	3253561170515
1-17-052	9 mm	-	10	3253561170522
1-17-053	10 mm	-	10	3253561170539
1-17-054	11 mm	-	10	3253561170546
1-17-055	12 mm	-	10	3253561170553
1-17-056	13 mm	-	10	3253561170560
1-17-057	14 mm	-	10	3253561170577
1-17-058	15 mm	-	10	3253561170584
1-17-059	16 mm	-	10	3253561170591
1-17-060	17 mm	-	10	3253561170607

TUBULARA DE 12 PUNCTE 1/2"

- Rezistentă la forta de torsiune
- Otel comat imbogatit cu vanadiu
- Mai rezistent si durabil la forta aplicata
- Profil Maxi-Drive: forta de torsiune cu priza pe plan neted nu prin colturi
- Finisare cu crom matuit
- Conform cu standardele ISO 2725-1 si DIN 3124
- Folosire manuala

STANLEY	i		☒	
1-17-061	18 mm	-	10	3253561170614
1-17-062	19 mm	-	10	3253561170621
1-17-063	20 mm	-	10	3253561170638
1-17-064	21 mm	-	10	3253561170645
1-17-065	22 mm	-	10	3253561170652
1-17-066	23 mm	-	10	3253561170669
1-17-067	24 mm	-	10	3253561170676
1-17-068	26 mm	-	5	3253561170683
1-17-069	27 mm	-	5	3253561170690
1-17-070	28 mm	-	5	3253561170706
1-17-071	29 mm	-	5	3253561170713
1-17-072	30 mm	-	5	3253561170720
1-17-073	32 mm	-	5	3253561170737



STANLEY	i		☒	
1-17-278	12 mm	-	10	3253561172786
1-17-279	13 mm	-	10	3253561172793

TUBULARA LUNGA DE 12 PUNCTE 1/2"

- Rezistentă la forta de torsiune
- Otel comat imbogatit cu vanadiu
- Mai rezistent si durabil la forta aplicata
- Profil Maxi-Drive: forta de torsiune cu priza pe plan neted nu prin colturi
- Capacitate marita de acces datorita conformatiei tubularei
- Folosire manuala
- Conform cu standardele ISO 2725-1 si DIN 3124

STANLEY	i		☒	
1-17-280	14 mm	-	10	3253561172809
1-17-281	15 mm	-	10	3253561172816
1-17-282	16 mm	-	10	3253561172823
1-17-283	17 mm	-	10	3253561172830
1-17-284	18 mm	-	10	3253561172847
1-17-285	19 mm	-	10	3253561172854
1-17-286	21 mm	-	5	3253561172861
1-17-287	22 mm	-	5	3253561172878
1-17-288	23 mm	-	5	3253561172885
1-17-289	24 mm	-	5	3253561172892
1-17-290	27 mm	-	5	3253561172908
1-17-291	30 mm	-	5	3253561172915
1-17-292	32 mm	-	5	3253561172922



STANLEY	i		☒	
4-86-541	9 mm	X	20	3253564865418
4-86-542	10 mm	X	20	3253564865425
4-86-543	11 mm	X	20	3253564865432
4-86-544	12 mm	X	20	3253564865449
4-86-545	13 mm	X	20	3253564865456
4-86-546	14 mm	X	20	3253564865463
4-86-547	15 mm	X	20	3253564865470

TUBULARA LUNGA STANDARD IN 12 PUNCTE 1/2"






- Sectiune in 12 puncte cu profil Maxi Drive pentru inbumatirea prizei pe dispozitivul de strangere si reduce riscul avarierii
- Conform cu standardele ISO 2725 si DIN 3124

STANLEY	i		☒	
4-88-789	17 mm	X	20	3253564887892
4-88-790	18 mm	X	20	3253564887908
4-88-791	19 mm	X	20	3253564887915
4-88-792	20 mm	X	10	3253564887922
4-88-793	21 mm	X	10	3253564887939
4-88-794	22 mm	X	10	3253564887946
4-88-795	23 mm	X	10	3253564887953
4-88-796	24 mm	X	10	3253564887960
4-88-797	25 mm	X	10	3253564887977
4-88-798	26 mm	X	10	3253564887984
4-88-799	27 mm	X	10	3253564887991
4-88-800	28 mm	X	10	3253564888004
4-88-801	29 mm	X	10	3253564888011
4-88-802	30 mm	X	10	3253564888028
4-88-803	32 mm	X	10	3253564888035



TUBULARA LUNGA IN 12 PUNCTE 1/2"






- Suporti din oțel cromat, tratat cu vanadiu forjați la rece pentru rezistență la uzură și forță
- Secțiune în 12 puncte cu profil Maxi Drive pentru îmbinarea prizei pe dispozitivul de strângere și reduce riscul avariei
- Accesul în locuri greu accesibile se face mai rapid cu o tubulară lungă
- Conform cu standardele ISO 2725 și DIN 3124

				
1-86-418	10 mm	-	6	3253561864186
1-86-419	11 mm	-	6	3253561864193
1-86-420	12 mm	-	6	3253561864209
1-86-421	13 mm	-	6	3253561864216
1-86-422	14 mm	-	6	3253561864223
1-86-423	15 mm	-	6	3253561864230
1-86-424	16 mm	-	6	3253561864247
1-86-425	17 mm	-	6	3253561864254
1-86-426	18 mm	-	6	3253561864261
1-86-427	19 mm	-	6	3253561864278
1-86-429	21 mm	-	4	3253561864292
1-86-430	22 mm	-	4	3253561864308
1-86-432	24 mm	-	4	3253561864322
1-86-435	27 mm	-	4	3253561864353
1-86-438	30 mm	-	2	3253561864384
1-86-439	32 mm	-	2	3253561864391

TUBULARA DE 6 PUNCTE 3/4"

- Rezistență la forța de torsiune
- Oțel cromat îmbogățit cu vanadiu
- Mai rezistent și durabil la forța aplicată
- Profil Maxi-Drive: forța de torsiune cu priza pe plan neted nu prin colțuri
- Finisare cu crom mat
- Conform cu standardele ISO 2725-1 și DIN 3124
- Folosire manuală



				
1-13-790	19 mm	-	4	3253561137907
1-13-791	21 mm	-	4	3253561137914
1-13-792	22 mm	-	4	3253561137921
1-13-793	23 mm	-	4	3253561137938
1-13-794	24 mm	-	4	3253561137945
1-13-795	26 mm	-	4	3253561137952
1-13-796	27 mm	-	4	3253561137969
1-13-797	28 mm	-	4	3253561137976
1-13-798	29 mm	-	4	3253561137983
1-13-799	30 mm	-	4	3253561137990
1-13-800	32 mm	-	4	3253561138003
1-13-801	33 mm	-	2	3253561138010
1-13-802	34 mm	-	2	3253561138027
1-13-803	35 mm	-	2	3253561138034
1-13-804	36 mm	-	2	3253561138041
1-13-805	38 mm	-	2	3253561138058
1-13-806	40 mm	-	2	3253561138065
1-13-807	41 mm	-	2	3253561138072
1-13-808	42 mm	-	2	3253561138089
1-13-809	44 mm	-	2	3253561138096
1-13-810	46 mm	-	2	3253561138102
1-13-811	50 mm	-	2	3253561138119
1-13-812	54 mm	-	2	3253561138126
1-13-813	55 mm	-	2	3253561138133