



KOŃCÓWKA 1/4" POZIDRIV

- Wykonane ze stali chromowo-wanadowej, hartowane i odpuszczane
- Struktura końcówki ułatwia chwyt śruby
- Końcówki zgodne z normą ISO

| STANLEY | i | | | |
|----------|-------------|---|---------|---------------|
| 0-68-945 | Pz1 x 25 mm | X | 3 x 1 | 3253560689452 |
| 0-68-949 | Pz2 x 25 mm | X | 3 x 1 | 3253560689490 |
| 0-68-953 | Pz3 x 25 mm | X | 3 x 1 | 3253560689537 |
| 1-68-945 | Pz1 x 25 mm | X | 25 x 1 | 3253561689451 |
| 1-68-949 | Pz2 x 25 mm | X | 25 x 1 | 3253561689499 |
| 1-68-953 | Pz3 x 25 mm | X | 25 x 1 | 3253561689536 |
| 3-68-945 | Pz1 x 25 mm | - | 100 x 1 | 3253563689459 |
| 3-68-949 | Pz2 x 25 mm | - | 100 x 1 | 3253563689497 |
| 1-68-948 | Pz2 x 50 mm | X | 100 x 1 | 3253561689482 |



KOŃCÓWKA 1/4" PHILLIPS

- Wykonane ze stali chromowo-wanadowej, hartowane i odpuszczane
- Struktura końcówki ułatwia chwyt śruby
- Końcówki - zgodne z normą ISO
- Długości: 25 mm
- Pakowane po 25

| STANLEY | i | | | |
|----------|-------------|---|---------|---------------|
| 0-68-942 | Ph1 x 25 mm | X | 3 x 1 | 3253560689421 |
| 0-68-946 | Ph2 x 25 mm | X | 3 x 1 | 3253560689469 |
| 0-68-950 | Ph3 x 25 mm | X | 3 x 1 | 3253560689506 |
| 1-68-942 | Ph1 x 25 mm | - | 25 x 1 | 3253561689420 |
| 1-68-946 | Ph2 x 25 mm | - | 25 x 1 | 3253561689468 |
| 1-68-947 | Ph2 x 50 mm | - | 25 x 1 | 3253561689475 |
| 1-68-950 | Ph3 x 25 mm | - | 25 x 1 | 3253561689505 |
| 3-68-942 | Ph1 x 25 mm | - | 100 x 1 | 3253563689428 |
| 3-68-946 | Ph2 x 25 mm | - | 100 x 1 | 3253563689466 |



KOŃCÓWKA 1/4" TORX

- Wykonane ze stali chromowo-wanadowej, hartowane i odpuszczane
- Struktura końcówki ułatwia chwyt śruby
- Końcówki - zgodne z normą ISO
- Długości: 25 i 50 mm
- Pakowane po 3, 25 i 100 sztuk

| STANLEY | i | | | |
|----------|-------------|---|--------|---------------|
| 0-68-839 | T10 x 25 mm | X | 3 x 1 | 3253560688394 |
| 0-68-841 | T15 x 25 mm | X | 3 x 1 | 3253560688417 |
| 0-68-842 | T20 x 25 mm | X | 3 x 1 | 3253560688424 |
| 0-68-843 | T25 x 25 mm | X | 3 x 1 | 3253560688431 |
| 1-68-839 | T10 x 25 mm | - | 25 x 1 | 3253561688393 |
| 1-68-841 | T15 x 25 mm | - | 25 x 1 | 3253561688416 |
| 1-68-842 | T20 x 25 mm | - | 25 x 1 | 3253561688423 |
| 1-68-843 | T25 x 25 mm | - | 25 x 1 | 3253561688430 |
| 1-68-845 | T30 x 25 mm | - | 25 x 1 | 3253561688454 |
| 1-68-846 | T40 x 25 mm | - | 25 x 1 | 3253561688461 |



KOŃCÓWKA 5/16" PHILLIPS

- Wykonane ze stali chromowo-wanadowej, hartowane i odpuszczane
- Struktura końcówki ułatwia chwyt śruby
- Końcówka Phillips zgodna z normą ISO
- Długość 32 mm
- Pakowana po 20 szt.

| STANLEY | i | | | |
|----------|--------------|---|--------|---------------|
| 1-68-940 | Ph 4 x 32 mm | - | 20 x 1 | 3253561689406 |

KOŃCÓWKA 1/4" PŁASKA

- Wykonana z wysokogatunkowej stali węglowej
- Poddawana obróbce cieplnej zapewniającej wysoką trwałość końcówki
- Zgodne z normami ISO 1173 i DIN 3126



| STANLEY | i | | | |
|----------|-------------|---|-------|---------------|
| 1-13-697 | 4 x 39 mm | X | 3 x 1 | 3253561136979 |
| 1-13-698 | 4,5 x 39 mm | X | 3 x 1 | 3253561136986 |
| 1-13-699 | 5,5 x 39 mm | X | 3 x 1 | 3253561136993 |
| 1-17-769 | 6,5 x 39 mm | X | 3 x 1 | 3253561177699 |
| 1-17-770 | 8 x 39 mm | X | 3 x 1 | 3253561177705 |

KOŃCÓWKA 1/4" TORX

- Wykonana z wysokogatunkowej stali węglowej
- Poddawana obróbce cieplnej zapewniającej wysoką trwałość końcówki
- Zgodne z normami ISO 1173 i DIN 3126



| STANLEY | i | | | |
|----------|-------------|---|-------|---------------|
| 1-17-771 | T6 x 25 mm | X | 3 x 1 | 3253561177712 |
| 1-17-772 | T7 x 25 mm | X | 3 x 1 | 3253561177729 |
| 1-17-773 | T8 x 25 mm | X | 3 x 1 | 3253561177736 |
| 1-17-774 | T9 x 25 mm | X | 3 x 1 | 3253561177743 |
| 1-17-775 | T10 x 25 mm | X | 3 x 1 | 3253561177750 |
| 1-17-776 | T15 x 25 mm | X | 3 x 1 | 3253561177767 |
| 1-17-777 | T20 x 25 mm | X | 3 x 1 | 3253561177774 |
| 1-17-778 | T25 x 25 mm | X | 3 x 1 | 3253561177781 |
| 1-17-779 | T30 x 25 mm | X | 3 x 1 | 3253561177798 |
| 1-17-780 | T40 x 25 mm | X | 3 x 1 | 3253561177804 |

KOŃCÓWKA 1/4" TORX Z OTWOREM

- Wykonana z wysokogatunkowej stali węglowej
- Poddawana obróbce cieplnej zapewniającej wysoką trwałość końcówki
- Zgodne z normami ISO 1173 i DIN 3126



| STANLEY | i | | | |
|----------|---------------|---|-------|---------------|
| 1-17-781 | TT 10 x 25 mm | X | 3 x 1 | 3253561177811 |
| 1-17-782 | TT 15 x 25 mm | X | 3 x 1 | 3253561177825 |
| 1-17-783 | TT 20 x 25 mm | X | 3 x 1 | 3253561177835 |
| 1-17-784 | TT 25 x 25 mm | X | 3 x 1 | 3253561177842 |
| 1-17-785 | TT 27 x 25 mm | X | 3 x 1 | 3253561177859 |
| 1-17-786 | TT 30 x 25 mm | X | 3 x 1 | 3253561177866 |
| 1-17-787 | TT 40 x 25 mm | X | 3 x 1 | 3253561177873 |

KOŃCÓWKA 1/4" IMBUS

- Wykonana z wysokogatunkowej stali węglowej
- Poddawana obróbce cieplnej zapewniającej wysoką trwałość końcówki
- Zgodne z normami ISO 1173 i DIN 3126



| STANLEY | i | | | |
|----------|-------------|---|-------|---------------|
| 1-13-650 | 2 x 25 mm | X | 6 x 1 | 3253561136504 |
| 1-13-651 | 2,5 x 25 mm | X | 6 x 1 | 3253561136511 |
| 1-13-652 | 3 x 25 mm | X | 6 x 1 | 3253561136528 |
| 1-17-768 | 4 x 25 mm | X | 6 x 1 | 3253561177682 |
| 1-13-654 | 5 x 25 mm | X | 6 x 1 | 3253561136542 |
| 1-13-655 | 6 x 25 mm | X | 6 x 1 | 3253561136559 |
| 1-13-656 | 7 x 25 mm | X | 6 x 1 | 3253561136566 |
| 1-13-657 | 8 x 25 mm | X | 6 x 1 | 3253561136573 |
| 1-13-658 | 10 x 25 mm | X | 6 x 1 | 3253561136580 |

KOŃCÓWKA 1/4", DŁUGA

- Wykonane ze stali chromowo-wanadowej, hartowane i odpuszczane
- Struktura końcówki ułatwia chwyt śruby
- Kończówki zgodne z normą ISO
- Długości 50, 70 i 100 mm



| STANLEY | i | | | |
|----------|---------------|---|--------|---------------|
| 1-68-991 | Ph 1 x 50 mm | - | 10 x 1 | 3253561689918 |
| 1-68-992 | Ph 2 x 50 mm | - | 10 x 1 | 3253561689925 |
| 1-68-926 | Pz 2 x 50 mm | X | 10 x 1 | 3253561689260 |
| 3-68-804 | Pz 2 x 70 mm | - | 10 x 1 | 3253563688049 |
| 3-68-807 | Pz 2 x 100 mm | - | 10 x 1 | 3253563688070 |
| 1-68-979 | Pz 3 x 50 mm | X | 10 x 1 | 3253561689796 |

KOŃCÓWKA 1/4" POZIDRIV - DŁUGA

- Wykonana z wysokogatunkowej stali węglowej
- Poddawana obróbce cieplnej zapewniającej wysoką trwałość końcówki
- Zgodne z normami ISO 1173 i DIN 3126



| STANLEY | i | | | |
|----------|-------------|---|-------|---------------|
| 1-13-637 | Pz1 x 50 mm | X | 6 x 1 | 3253561136375 |
| 1-13-638 | Pz2 x 50 mm | X | 6 x 1 | 3253561136382 |
| 1-13-639 | Pz3 x 50 mm | X | 6 x 1 | 3253561136399 |

KOŃCÓWKA 1/4" PHILLIPS - DŁUGA

- Wykonana z wysokogatunkowej stali węglowej
- Poddawana obróbce cieplnej zapewniającej wysoką trwałość końcówki
- Zgodne z normami ISO 1173 i DIN 3126



| STANLEY | i | | | |
|----------|-------------|---|-------|---------------|
| 1-13-691 | Ph1 x 50 mm | X | 6 x 1 | 3253561136917 |
| 1-13-692 | Ph2 x 50 mm | X | 6 x 1 | 3253561136924 |
| 1-13-693 | Ph3 x 50 mm | X | 6 x 1 | 3253561136931 |

KOŃCÓWKA 1/4" IMBUS - DŁUGA

- Wykonana z wysokogatunkowej stali węglowej
- Poddawana obróbce cieplnej zapewniającej wysoką trwałość końcówki
- Zgodne z normami ISO 1173 i DIN 3126



| STANLEY | i | | | |
|----------|-----------|---|-------|---------------|
| 1-13-659 | 3 x 50 mm | X | 6 x 1 | 3253561136597 |
| 1-13-660 | 4 x 50 mm | X | 6 x 1 | 3253561136603 |
| 1-13-661 | 5 x 50 mm | X | 6 x 1 | 3253561136610 |
| 1-13-662 | 6 x 50 mm | X | 6 x 1 | 3253561136627 |

KOŃCÓWKA 1/4" PHILLIPIS - PODWÓJNA

- Wykonana ze stali chromowo-wanadowej, hartowane i odpuszczane
- Końcówki zgodne z normą ISO
- Struktura końcówki ułatwia chwyt śruby
- Końcówki 1 i 2 pkt.



| | | | | |
|----------|----------|---|--------|---------------|
| | | | | |
| 1-68-784 | Ph 1 + 2 | X | 10 x 1 | 3253561687846 |

KOŃCÓWKA 1/4" POZIDRIV - PODWÓJNA

- Wykonana ze stali chromowo-wanadowej, hartowane i odpuszczane
- Końcówki zgodne z normą ISO
- Struktura końcówki ułatwia chwyt śruby
- Końcówki 1 i 2 pkt.



| | | | | |
|----------|----------|---|--------|---------------|
| | | | | |
| 1-68-786 | Pz 1 + 2 | X | 10 x 1 | 3253561687860 |

KOŃCÓWKA 1/4" POZIDRIV - TORSION

- Wykonana z wysokogatunkowej stali węglowej z dodatkowym wylżeniem
- Poddawana obróbce cieplnej zapewniającej wysoką trwałość końcówki
- Zgodne z normami ISO 1173 i DIN 3126



| | | | | |
|----------|-----|---|-------|---------------|
| | | | | |
| 1-13-631 | Pz1 | x | 6 x 1 | 3253561136313 |
| 1-13-632 | Pz2 | x | 6 x 1 | 3253561136320 |
| 1-13-633 | Pz3 | x | 6 x 1 | 3253561136337 |

KOŃCÓWKA 1/4" PHILLIPS - TORSION

- Wykonana z wysokogatunkowej stali węglowej z dodatkowym wylżeniem
- Poddawana obróbce cieplnej zapewniającej wysoką trwałość
- Zgodne z normami ISO 1173 i DIN 3126

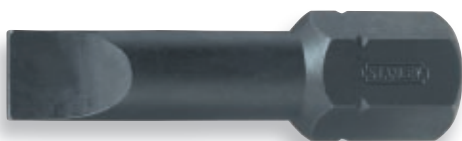


| | | | | |
|----------|---|---|-------|---------------|
| | | | | |
| 1-13-685 | 1 | x | 6 x 1 | 3253561136856 |
| 1-13-686 | 2 | x | 6 x 1 | 3253561136863 |
| 1-13-687 | 3 | x | 6 x 1 | 3253561136870 |

KOŃCÓWKI UDAROWE

KOŃCÓWKA UDAROWY 1/2" - PŁASKA

- Uchwyt 1/2" z płaską końcówką
- Przznaczony do pracy z wkrętakiem pneumatycznym
- Zgodne z normami ISO 1173 i DIN 3126



| STANLEY | i | | | |
|----------|----|---|-------|---------------|
| 1-13-673 | 8 | x | 3 x 1 | 3253561136733 |
| 1-13-674 | 10 | x | 3 x 1 | 3253561136757 |
| 1-13-675 | 12 | x | 3 x 1 | 3253561136740 |
| 1-13-677 | 14 | x | 3 x 1 | 3253561136771 |

KOŃCÓWKA UDAROWY 1/2" - SZEŚCIOKĄTNA

- Uchwyt 1/2" z końcówką sześciokątną
- Przznaczony do pracy z wkrętakiem pneumatycznym
- Zgodne z normami ISO 1173 i DIN 3126



| STANLEY | i | | | |
|----------|----|---|-------|---------------|
| 1-13-663 | 3 | x | 3 x 1 | 3253561136634 |
| 1-13-664 | 4 | x | 3 x 1 | 3253561136641 |
| 1-13-665 | 5 | x | 3 x 1 | 3253561136658 |
| 1-13-666 | 6 | x | 3 x 1 | 3253561136665 |
| 1-13-667 | 8 | x | 3 x 1 | 3253561136672 |
| 1-13-668 | 10 | x | 3 x 1 | 3253561136689 |
| 1-13-669 | 12 | x | 3 x 1 | 3253561136696 |
| 1-13-670 | 14 | x | 3 x 1 | 3253561136702 |
| 1-13-671 | 17 | x | 3 x 1 | 3253561136710 |
| 1-13-672 | 19 | x | 3 x 1 | 3253561136726 |

KOŃCÓWKA UDAROWY 1/2" - TORX

- Uchwyt 5/16" z końcówką Torx
- Przznaczony do pracy z wkrętakiem pneumatycznym
- Zgodne z normami ISO 1173 i DIN 3126r



| STANLEY | i | | | |
|----------|-----|---|-------|---------------|
| 1-13-678 | T20 | x | 3 x 1 | 3253561136788 |
| 1-13-679 | T25 | x | 3 x 1 | 3253561136795 |
| 1-13-680 | T30 | x | 3 x 1 | 3253561136801 |
| 1-13-681 | T35 | x | 3 x 1 | 3253561136818 |
| 1-13-682 | T40 | x | 3 x 1 | 3253561136825 |
| 1-13-683 | T45 | x | 3 x 1 | 3253561136832 |
| 1-13-684 | T50 | x | 3 x 1 | 3253561136842 |



KOŃCÓWKA 1/4" PHILLIPS - EXTRA HARD

- Wykonana z wysokogatunkowej stali węglowej z dodatkowym wylżeniem
- Poddawana obróbce cieplnej
- Pokryta powłoką tytanową zmniejszającą wyszlizgiwanie się końcówki i zwiększającą kilkakrotnie jej trwałość
- Zgodne z normami ISO 1173 i DIN 3126

| STANLEY | i | | | |
|----------|-----|---|-------|---------------|
| 1-13-688 | Ph1 | x | 6 x 1 | 3253561136887 |
| 1-13-689 | Ph2 | x | 6 x 1 | 3253561136894 |
| 1-13-690 | Ph3 | x | 6 x 1 | 3253561136900 |



KOŃCÓWKA 1/4" POZIDRIV - EXTRA HARD

- Wykonana z wysokogatunkowej stali węglowej z dodatkowym wylżeniem
- Poddawana obróbce cieplnej
- Pokryta powłoką tytanową zmniejszającą wyszlizgiwanie się końcówki i zwiększającą kilkakrotnie jej trwałość
- Zgodne z normami ISO 1173 i DIN 3126

| STANLEY | i | | | |
|----------|-----|---|-------|---------------|
| 1-13-634 | Pz1 | x | 6 x 1 | 3253561136344 |
| 1-13-635 | Pz2 | x | 6 x 1 | 3253561136351 |
| 1-13-636 | Pz3 | x | 6 x 1 | 3253561136368 |



KOŃCÓWKA 1/4" PHILLIPS DŁUGA - EXTRA HARD

- Wykonana z wysokogatunkowej stali węglowej z dodatkowym wylżeniem
- Poddawana obróbce cieplnej
- Pokryta powłoką tytanową zmniejszającą wyszlizgiwanie się końcówki i zwiększającą kilkakrotnie jej trwałość
- Zgodne z normami ISO 1173 i DIN 3126

| STANLEY | i | | | |
|----------|-----|---|-------|---------------|
| 1-13-694 | Ph1 | x | 6 x 1 | 3253561136948 |
| 1-13-695 | Ph2 | x | 6 x 1 | 3253561136955 |
| 1-13-696 | Ph3 | x | 6 x 1 | 3253561136962 |



KOŃCÓWKA 1/4" POZIDRIV DŁUGA - EXTRA HARD

- Wykonana z wysokogatunkowej stali węglowej z dodatkowym wylżeniem
- Poddawana obróbce cieplnej
- Pokryta powłoką tytanową zmniejszającą wyszlizgiwanie się końcówki i zwiększającą kilkakrotnie jej trwałość
- Zgodne z normami ISO 1173 i DIN 3126

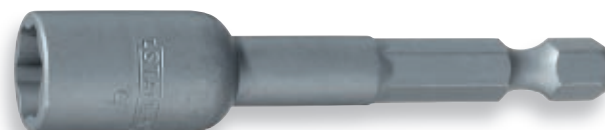
| STANLEY | i | | | |
|----------|-----|---|-------|---------------|
| 1-13-640 | Pz1 | x | 6 x 1 | 3253561136405 |
| 1-13-641 | Pz2 | x | 6 x 1 | 3253561136412 |
| 1-13-642 | Pz3 | x | 6 x 1 | 3253561136424 |



UCHWYT MAGNETYCZNY - NASADKA 10 mm

- Magnetyczny uchwyt
- Wykonany ze stali chromowo-wanadowej, hartowany i odpuszczany

| STANLEY | i | | | |
|----------|---------|---|-------|---------------|
| 3-68-214 | L=65 mm | - | 5 x 1 | 3253563682146 |



UCHWYT MAGNETYCZNY - NASADKA

- Wykonany z wysokogatunkowej stali, poddany obróbce cieplnej
- Do szybkiego montażu śrub z łbem sześciokątnym
- Uchwyt 1/4"

| STANLEY | i | | | |
|----------|------------|---|---|---------------|
| 1-13-643 | 7 x 65 mm | - | 1 | 3253561136436 |
| 1-13-644 | 8 x 65 mm | - | 1 | 3253561136443 |
| 1-13-645 | 9 x 65 mm | - | 1 | 3253561136450 |
| 1-13-646 | 10 x 65 mm | - | 1 | 3253561136467 |



UCHWYT - ADAPTOR 1/4" KWADRAT / SZEŚCIOKĄT

- Wykonany ze stali chromowo-wanadowej, hartowany i odpuszczany
- Długość 50 mm

| | | | | |
|----------------|---------|---|--------|---------------|
| STANLEY | | | | |
| 1-68-799 | L=50 mm | - | 10 x 1 | 3253561687990 |



UCHWYT 1/4" KWADRAT / SZEŚCIOKĄT

- Wykonany z wysokogatunkowej stali, poddany obróbce cieplnej
- Do szybkiego montażu nasadek 1/4"
- Uchwyt 1/4"

| | | | | |
|----------------|----|---|---|---------------|
| STANLEY | | | | |
| 1-13-649 | 50 | x | 1 | 3253561136474 |



UCHWYT MAGNETYCZNY 1/4"

- Chromowany i lakierowany
- Długości 60 i 75 mm
- Pakowany po 1 i 5 sztuk

| | | | | |
|----------------|---------|---|-------|---------------|
| STANLEY | | | | |
| 0-68-732 | L=60 mm | X | 1 | 3253560687328 |
| 1-68-732 | L=60 mm | - | 5 x 1 | 3253561687327 |
| 3-68-729 | L=75 mm | - | 5 x 1 | 3253563687295 |



UCHWYT MAGNETYCZNY 1/4"

- Powłoka antykorozyjna
- Do szybkiego montażu bitów 1/4"

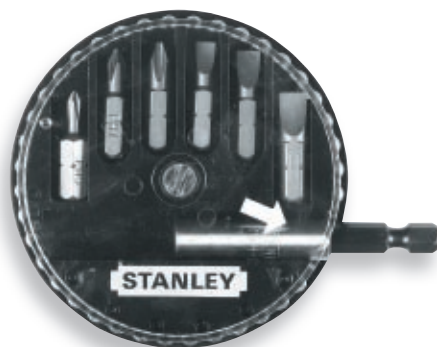
| | | | | |
|----------------|-----------|---|---|---------------|
| STANLEY | | | | |
| 1-13-648 | L = 50 mm | x | 1 | 3253561136481 |



UCHWYT MAGNETYCZNY 1/4"

- Wykonana ze stopu miedziowo berylowego ograniczającego powstawanie iskier
- elektrostatycznych
- Do szybkiego montażu bitów 1/4"

| | | | | |
|----------------|-----------|---|---|---------------|
| STANLEY | | | | |
| 1-13-647 | L = 50 mm | x | 1 | 3253561136474 |



ZESTAWY KOŃCÓWEK 1/4"

- Dostarczane w plastikowym pudełku
- Uchwyt magnetyczny

| STANLEY | i | | | |
|----------|--|---|---|---------------|
| 1-68-735 | 5 szt.: Ph: 0, 1, 2; Pł: 0.6 x 4.5, 1 x 5.5, 1.2 x 6.5 mm | X | 1 | 3253561687358 |
| 1-68-737 | 6 szt.: Ph: 1, 2; Pz: 1, 2; Pł: 0.8 x 5, 1.2 x 6.5 mm | X | 1 | 3253561687372 |
| 1-68-738 | 6 szt.: Pz: 0, 1, 2; Pł: 0.6 x 4.5, 1 x 5.5, 1.2 x 6.5 mm | X | 1 | 3253561687389 |
| 1-68-739 | 6 szt.: torx: T10, T15, T20, T25, T30, T40 | X | 1 | 3253561687396 |



ZESTAW KOŃCÓWEK 1/4" - 10 SZT.

- Dostarczane w plastikowym pudełku
- Końcówki Ph, Pz, Torx oraz uchwyt magnetyczny w zestawie

| STANLEY | i | | | |
|----------|---|---|----|---------------|
| 1-68-734 | 10 szt.: Ph: 1, 2, 3; Pz: 1, 2, 3; Pł: 0.6 x 4.5; 1.0 x 5.5, 1.2 x 6.5 mm; uchwyt magnetyczny | X | 20 | 3253561687341 |
| 1-68-724 | Phillips n°2; Pozidriv n°1, n°2, n°3. Torx T10, T15, T20, T25, T30 | X | 20 | 3253561687242 |



ZESTAW BITÓW 19 SZT. 1/4"

- Zestaw 19 szt.: uchwyt magnetyczny 60 mm, bity: płaskie: 4.5, 5.5, 6.5mm; Phillips: PH1, PH2. Pozidriv: PZ1, PZ2, PZ3, PZ4 ; Torx: T10, T15, T20, T25, T30, T40 ; sześciokątne: 3,4,5mm.
- Bity 25 mm

| STANLEY | i | | | |
|----------|------|---|---|---------------|
| 1-13-901 | 1/4" | - | 1 | 3253561139017 |



ZESTAW KOŃCÓWEK 1/4" - 200 SZT.

- Końcówki Ph, Pz, płaskie oraz uchwyt magnetyczny
- Dostarczane w plastikowym organizerze magnetyczny

| STANLEY | i | | | |
|----------|--|---|----|---------------|
| 1-68-741 | 200 szt.: Pł: 4.0 x 25 mm - 10 szt.; 5 x 25 mm - 10 szt., 6.5 x 25 mm - 10 szt.; 8 x 25 mm - 10 szt.; Ph: 0 x 25 mm - 10 szt., 1 x 25 mm - 15 szt., 2 x 25 mm - 20 szt.; 3 x 25 mm - 10 szt.; podwójna 1, 2 - 10 szt.; Pz: 0 x 25 mm - 10 szt., 1 x 25 mm - 15 szt. | - | 10 | 3253561687419 |



ZESTAW BITÓW 31 SZT. 1/4"

- Zestaw 31 szt.: uchwyt magnetyczny z blokadą 50 mm, bity: płaskie: 4, 4.5, 5.5mm; Phillips: PH1, PH2, PH3; Pozidriv: PZ1, PZ2, PZ3. Torx: T10, T15, 2xT20, 2xT25, 2xT27, 2xT30, 2xT40. Torx z otworem: T10, T15, T20, T25, T30. sześciokątne: 3, 4, 5, 6mm
- Bity 25 mm



1-13-903

1/4"

-

1

3253561139031



ZESTAW BITÓW 32 SZT. 1/4"

- Zestaw 32 szt.: uchwyt magnetyczny z blokadą 50 mm, bity: płaskie: 4, 4.5, 5.5mm; Phillips: PH1, PH2, PH3; Pozidriv: PZ1, PZ2, PZ3. Torx: T10, T15, 2xT20, 2xT25, 2xT27, 2xT30, 2xT40.
- Torx z otworem: T10, T15, T20, T25, T30. sześciokątne: 3, 4, 5, 6mm. mini grzechotka 1/4"
- Bity 25 mm



1-13-904

1/4"

-

1

3253561139048



ZESTAW BITÓW 32 SZT. 1/4"

- Zestaw 32 szt.: uchwyt magnetyczny z blokadą 60 mm, bity: płaskie: 4.5, 5.5, 6.5, 8mm. Phillips: PH1, PH2, PH3. Pozidriv: PZ1, PZ2, PZ3. sześciokątne: 3, 4, 5, 6 mm. Torx: T8, T10, T15, T20, T25, T27, T30, T40. Torx z otworem: T10, T15, T20, T25, T27, T30, T40. Pokrętka – klucz z grzechotką 1/4"



1-13-905

1/4"

-

1

3253561139055



ZESTAW BITÓW 40 SZT. 1/4"

- Zestaw 40 szt.: uchwyt magnetyczny z blokadą 60 mm, bity płaskie: 4.5, 5.5, 6.5, 8 mm. Phillips: PH1, PH2, PH3. Pozidriv: PZ1, PZ2, PZ3. sześciokątne: 3, 4, 5, 6 mm. Torx: T8, T10, T15, T20, T25, T27, T30, T40. Torx z otworem: T10, T15, T20, T25, T27, T30, T40. nasadki 1/4": 6, 7, 8, 10, 11, 12, 13 mm. mini grzechotka 1/4"
- Bity 25 mm

STANLEY

i

☑

☒

|||||

1-13-906

1/4"

-

1

3253561139062



ZESTAW BITÓW 40 SZT. 1/4"

- Zestaw 40 szt.: uchwyt magnetyczny z blokadą 60 mm, bity płaskie: 4.5, 5.5, 6.5, 8mm. Phillips: PH1, PH2, PH3. Pozidriv: PZ1, PZ2, PZ3. sześciokątne: 3, 4, 5, 6mm. Torx: T8, T10, T15, T20, T25, T27, T30, T40. Torx z otworem: T10, T15, T20, T25, T27, T30, T40. 1/4" płaskie: 6, 7, 8, 10, 11, 12, 13mm, pokrętka – klucz z grzechotką 1/4"
- Bity 25 mm

STANLEY

i

☑

☒

|||||

1-13-907

1/4"

-

1

3253561139079



ZESTAW BITÓW 61 SZT. 1/4"

- Zestaw 61 szt.: uchwyt magnetyczny z blokadą 60 mm, bity płaskie: 4, 4.5, 5.5, 6, 6.5, 8mm. Phillips: PH0, PH1, 2xPH2, 2xPH3, PH4. Pozidriv: PZ1, 2xPZ2, 2xPZ3, PH4. Torx: T10, T15, T20, T25, T27, T30. Torx z otworem: 3xT10, 3xT15, 6xT20, 6xT25, T30, T40. sześciokątne: 2x3, 4, 5, 3x6, 8mm

STANLEY

i

☑

☒

|||||

1-13-902

1/4"

-

1

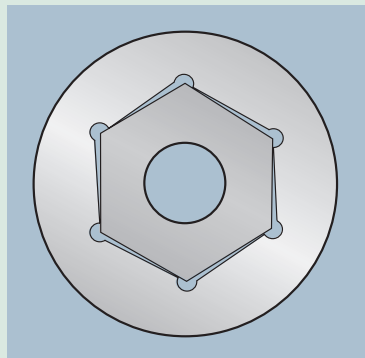
3253561139024



ALAN RADZI

JAK WYBRAĆ KLUCZE, NASADKI, GRZECHOTKĘ

Nasadki



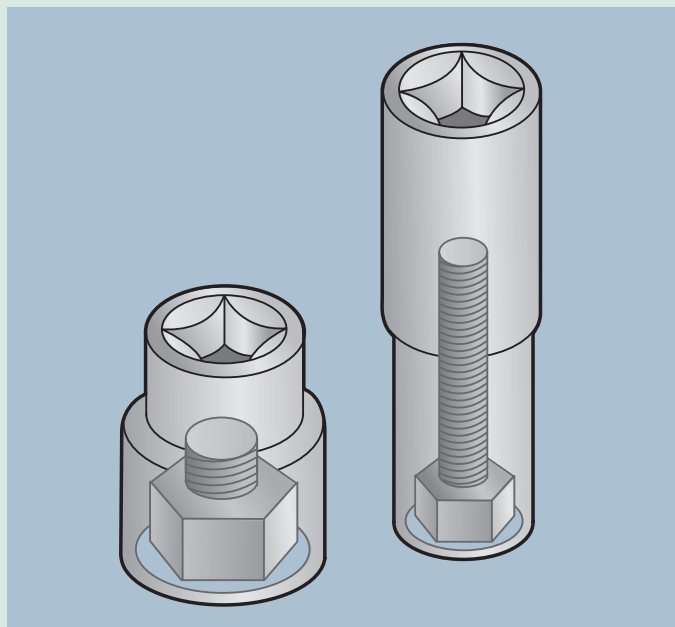
Nasadki dostępne są w dwóch podstawowych rodzajach: 6-punktowe i 12-punktowe. Nasadka 12-punktowa umożliwia dostęp

do śrub osadzonych w trudno dostępnych miejscach, a nasadka 6-punktowa ułatwia pracę ze zniszczonymi i zabezpieczonymi śrubami.

Zastosowana w nasadkach technologia Maxi Drive, analogiczna do technologii stosowanej w kluczach, skutecznie chroni zarówno nasadkę jak i łeb śruby przed ich zniszczeniem.

Użytkownik ma do wyboru nasadki „standardowe” używane do większości wykonywanych prac i „długie” stosowane przy nakręcaniu nakrętek głęboko osadzonych na śrubach.

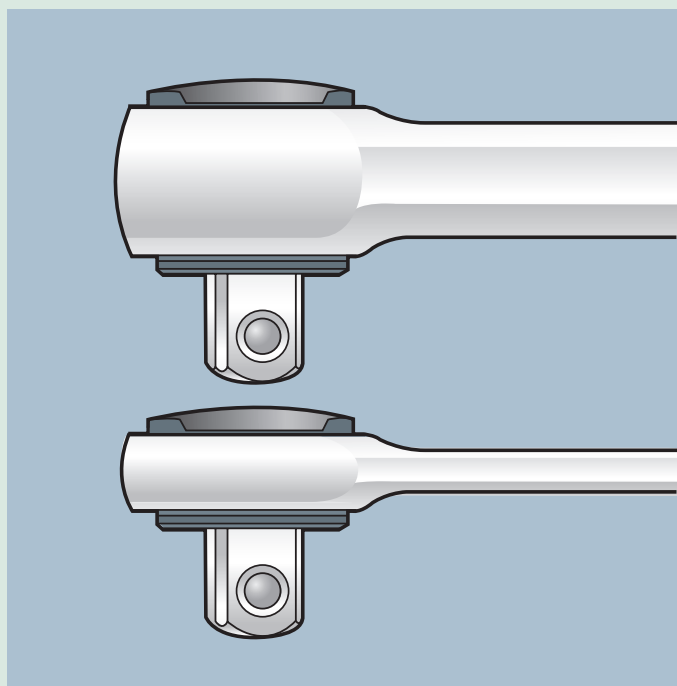
Dostępne są trzy podstawowe wielkości kluczy nasadowych 1/4", 3/8", 1/2", dobieranych w zależności od rozmiaru śrub i konieczności użycia odpowiedniej siły.



Grzechotki

Moment obrotowy przenoszony jest na nasadkę przez zabierak współpracujący z grzechotką lub pokrętką. Rozmiar zabieraka decyduje o wielkości sił możliwych do wywierania nasadką na śrubę.

Występują trzy podstawowe rozmiary zabieraków: 1/4", 3/4", 1/2".



Grzechotka MicroTough, dzięki małym rozmiarom główek i 72-pozycyjnej zapadce ułatwi Ci pracę w miejscach o ograniczonym dostępie.

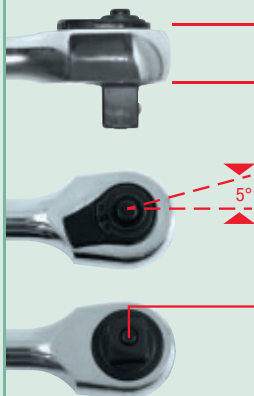
Rękojeści naszych grzechotek są odporne na działania chemii motoryzacyjnej.

NASADKI, RĘKOJEŚCI, AKCESORIA

Nasadki dostępne są w dwóch rodzajach: 6 i 12 punktowe. Nasadka 12 punktowa umożliwia dostęp do śrub osadzonych w trudnodostępnych miejscach, a nasadka 6 punktowa ułatwia pracę ze zniszczonymi i zapieczonymi śrubami. Zastosowana technologia Maxi Drive, analogiczna do technologii stosowanej w kluczach, skutecznie chroni nasadkę i łeb śruby przed ich zniszczeniem. Użytkownik ma do wyboru nasadki „standardowe” używane do większości wykonywanych prac i „długie” stosowane przy dokręcaniu nakrętek głęboko osadzonych na śrubach.

TECHNOLOGIA MicroTough™ FatMax®

Grzechotki wykończone w technologii
MICROTOUGH™ wyróżniają się:



REDUKCJA WIELKOŚCI GŁÓWKI

30% mniejsza niż standardowe

5° (72-POZYCYJNA) ZAPADKA

Gwarancja precyzji

SYSTEMEM SZYBKIEGO WYPINANIA NASADKI

Eliminacja ryzyka



RĘKOJEŚĆ Z GRZECHOTKĄ MicroTough™

- 20-30% mniejsza główka by łatwiej dotrzeć do trudnodostępnych miejsc
- Precyzyjne uzębienie mechanizmu grzechotkowego gwarantuje 50 skok
- Trwałe wykończenie chromowe odporne na rdzę
- Rękojeść bimateriałowa
- Zgodne z normami ISO i DIN
- Przełącznik kierunku
- Pozwala na łatwe uwalnianie nasadki poprzez nacisk na przełącznik kierunku

|  |  |  |  |  |
|---|---|---|---|---|
| 4-85-576 | 143 mm, 1/4" | X | 10 | 3253564855761 |
| 4-85-577 | 208 mm, 3/8" | X | 10 | 3253564855778 |
| 4-85-578 | 254 mm, 1/2" | X | 5 | 3253564855785 |



PROFESJONALNA RĘKOJEŚĆ Z GRZECHOTKĄ






- Bimateriałowa rękojeść
- Przełącznik kierunku obrotu
- Duża główka i mocny mechanizm zapadkowy pozwala na pracę z dużym momentem obrotowym
- 5° skok grzechotki
- Trwała powłoka chrom-mat zabezpieczająca przed korozją
- Zgodne z normami ISO 3315 i DIN 3122

|  |  |  |  |  |
|---|---|---|---|---|
| 1-13-770 | 1/4" – 165 mm | - | 10 | 3253561137709 |
| 1-13-848 | 3/8" – 210 mm | - | 10 | 3253561138485 |
| 1-13-708 | 1/2" – 250 mm | - | 5 | 3253561137082 |



RĘKOJEŚĆ Z GRZECHOTKĄ

- Trójpozycyjny przełącznik kierunku
- Okrągły kształt głowy grzechotki z systemem szybkiego zwalniania
- Trwałe wykończenie chromowe odporne na rdzę
- Wygodna i trwała rękojeść odporna na zanieczyszczenia
- Zgodna z normami ISO i DIN
- Pozwala na łatwe uwalnianie nasadki poprzez nacisk na przełącznik kierunku

|  |  |  |  |  |
|---|---|---|---|---|
| 1-86-395 | 160 mm, 1/4" | - | 4 | 3253561863950 |
| 4-86-395 | 160 mm, 1/4" | X | 1 | 3253564863957 |
| 1-86-396 | 220 mm, 3/8" | - | 4 | 3253561863967 |
| 4-86-396 | 220 mm, 3/8" | X | 10 | 3253564863964 |
| 1-86-397 | 265 mm, 1/2" | - | 4 | 3253561863974 |
| 4-86-397 | 265 mm, 1/2" | X | 5 | 3253564863971 |

GRZECHOTKI I AKCESORIA



RĘKOJEŚĆ Z GRZECHOTKĄ 3/4"

- Przełącznik kierunku obrotu
- Mocny mechanizm zapadkowy pozwala na pracę z dużym momentem obrotowym
- 5° skok grzechotki
- Trwała powłoka chrom-mat zabezpieczająca przed korozją
- Zgodne z normami ISO 3315 i DIN 3122



1-13-819

3/4"

-

1

3253561138195



GŁOWICA GRZECHOTKI 3/4"

- Przełącznik kierunku obrotu
- Mocny mechanizm zapadkowy pozwala na pracę z dużym momentem obrotowym
- 5° skok grzechotki
- Trwała powłoka chrom-mat zabezpieczająca przed korozją
- Zgodne z normami ISO 3315 i DIN 3122



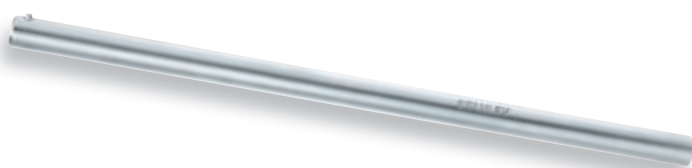
1-13-817

3/4"

-

1

3253561138171



RĘKOJEŚĆ 3/4"

- Trwała powłoka chrom-mat zabezpieczająca przed korozją
- Zgodne z normami ISO 3315 i DIN 3122



1-13-816

3/4" x 450 mm

-

1

3253561138164



RĘKOJEŚĆ 3/4"

- Trwała powłoka chrom-mat zabezpieczająca przed korozją
- Możliwość pracy z dużym momentem obrotowym
- Gumowa okładzina rękojeści
- Zgodne z normami ISO 3315 i DIN 3122



1-13-818

3/4" x 450 mm

-

1

3253561138188



**NOWY
PRODUKT**

KLUCZ DYNAMOMETRYCZNY Z AUTOMATYCZNYM WYZWALANIEM I STAŁĄ GRZECHOTKĄ

- Dokładność: +/- 4%
- Klucz jednokierunkowy
- Wyzwalanie wyczuwalne i słyszalne w momencie uzyskania nastawionego momentu.
- Automatyczne napinanie i blokada nastawionego momentu
- Głowica wyposażona w grzechotkę do szybkiego odkręcania lub dokręcania
- Przystosowany do pracy z nasadkami
- Zgodny z normą ISO 6789



1-13-568

5 - 25 Nm

-

1

3253561135682

1-13-565

10 - 50 Nm

-

1

3253561135651

1-13-571

40 - 200 Nm

-

1

3253561135712

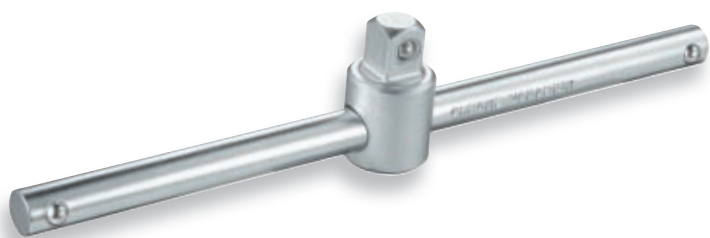
1-13-572

1/2" 70 -> 350 Nm

-

1

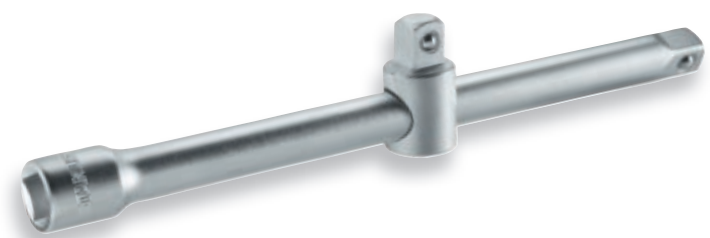
3253561135729



RĘKOJEŚĆ PRZESUWNA

- Wykonana ze stali chromowo-wanadowej zapewnia przeniesienie dużego momentu obrotowego
- Trwała powłoka chrom-mat zabezpieczająca przed korozją
- Zgodne z normami ISO 3315 i DIN 3122

| STANLEY | i | | | |
|----------|---------------|---|---|---------------|
| 1-17-355 | 1/4" – 108 mm | - | 1 | 3253561173554 |
| 1-17-361 | 3/8" – 250 mm | - | 1 | 3253561173615 |



RĘKOJEŚĆ PRZESUWNA - PRZEDŁUŻKA

- Wykonana ze stali chromowo-wanadowej zapewnia przeniesienie dużego momentu obrotowego
- Trwała powłoka chrom-mat zabezpieczająca przed korozją
- Zgodne z normami ISO 3315 i DIN 3122

| STANLEY | i | | | |
|----------|---------------|---|---|---------------|
| 1-17-259 | 1/2" – 243 mm | - | 1 | 3253561172595 |
| 1-13-815 | 3/4" – 432 mm | - | | 3253561138157 |



RĘKOJEŚĆ UCHYLNA 1/4''

- Wykonana ze stali chromowo-wanadowej
- Struktura uchwytu zapobiega ześlizgnięciu rąk
- Trwałe wykończenie chromowe odporne na rdzę
- Zgodna z normami ISO i DIN

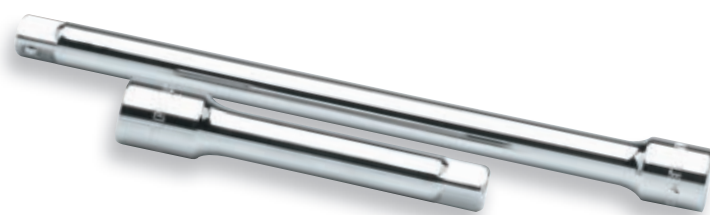
| STANLEY | i | | | |
|----------|----------------|---|---|---------------|
| 1-86-012 | 147 mm, 1/4" | - | 6 | 3253561860126 |
| 1-86-213 | 215,5 mm, 3/8" | - | 6 | 3253561862137 |
| 1-86-415 | 375 mm, 1/2" | - | 4 | 3253561864155 |
| 1-86-413 | 425 mm, 1/2" | - | 4 | 3253561864131 |
| 4-86-413 | 425 mm, 1/2" | X | 1 | 3253564864138 |



PRZEDŁUŻKA ELASTYCZNA 1/4''

- Umożliwia dotarcie do trudnodostępnych elementów mocujących
- Wykonana ze stali chromowo-wanadowej
- Trwałe wykończenie chromowe odporne na rdzę
- Zgodna z normami ISO i DIN

| STANLEY | i | | | |
|----------|--------|---|---|---------------|
| 1-86-001 | 150 mm | - | 6 | 3253561860010 |



PRZEDŁUŻKA 3/8''

- Wykonana ze stali chromowo-wanadowej
- Trwałe wykończenie chromowe odporne na rdzę
- Zgodna z normami ISO i DIN

| STANLEY | i | | | |
|----------|--------------|---|----|---------------|
| 1-86-207 | 150 mm, 3/8" | - | 6 | 3253561862076 |
| 4-86-407 | 125 mm, 1/2" | X | 10 | 3253564864077 |
| 4-86-408 | 250 mm, 1/2" | X | 10 | 3253564864084 |

GRZECHOTKI I AKCESORIA

PRZEDŁUŻKA

- Wykonana ze stali chromowo-wanadowej
- Możliwość przenoszenia dużego momentu obrotowego
- Trwała powłoka chrom-mat zabezpieczająca przed korozją
- Zgodne z normami ISO 3315 i DIN 3122



| STANLEY | i | | | |
|----------|---------------|---|----|---------------|
| 1-13-771 | 1/4" – 55 mm | - | 10 | 3253561137716 |
| 1-17-356 | 1/4" – 100 mm | - | 10 | 3253561173561 |
| 1-13-772 | 1/4" – 150 mm | - | 10 | 3253561137723 |
| 1-17-363 | 3/8" – 75 mm | - | 5 | 3253561173639 |
| 1-13-850 | 3/8" – 125 mm | - | 10 | 3253561138508 |
| 1-17-364 | 3/8" – 250 mm | - | 10 | 3253561173646 |
| 1-13-710 | 1/2" – 75 mm | - | 5 | 3253561137105 |
| 1-17-260 | 1/2" – 130 mm | - | 5 | 3253561172601 |
| 1-17-261 | 1/2" – 420 mm | - | 5 | 3253561172618 |
| 1-13-820 | 3/4" – 100 mm | - | 3 | 3253561138201 |
| 1-13-823 | 3/4" – 200 mm | - | 3 | 3253561138232 |
| 1-13-824 | 3/4" – 400 mm | - | 3 | 3253561138249 |

FatMax



POKRĘTKA FatMax® Z KOŃCÓWKĄ DO NASADEK 1/4"

- Bimetalowa rękojeść odporna na substancje chemiczne
- Grot pokryty trwałą powłoką chrom-mat
- Zgodne z normami ISO 3315 i DIN 3122

| STANLEY | i | | | |
|----------|---------------|---|---|---------------|
| 1-13-910 | 158 mm x 1/4" | - | 6 | 3253561139109 |



PRZEGUB UNIWERSALNY 1/2"

- Wykonana ze stali chromowo-wanadowej
- Trwałe wykończenie chromowe odporne na rdzę
- Zgodna z normami ISO i DIN

| STANLEY | i | | | |
|----------|---------|---|----|---------------|
| 4-86-411 | 68,5 mm | X | 20 | 3253564864114 |



PRZEGUB UNIWERSALNY

- Możliwość przenoszenia dużego momentu obrotowego
- Trwała powłoka chrom-mat zabezpieczająca przed korozją
- Zgodne z normami ISO 3315 i DIN 3122

| STANLEY | i | | | |
|----------|----------------|---|----|---------------|
| 1-17-360 | 1/4" – 25 mm | - | 10 | 3253561173608 |
| 1-17-367 | 3/8" – 47 mm | - | 10 | 3253561173677 |
| 1-17-264 | 1/2" – 68,5 mm | - | 10 | 3253561172649 |
| 1-13-822 | 3/4" – 105 mm | - | 10 | 3253561138225 |



ADAPTOR

- Trwała powłoka chrom-mat zabezpieczająca przed korozją
- Zgodne z normami ISO 3315 i DIN 3122
- M – końcówka męska, F – końcówka żeńska

| STANLEY | i | | | |
|----------|-----------------|---|----|---------------|
| 1-17-358 | 1/4" F – 3/8" M | - | 10 | 3253561173585 |
| 1-17-366 | 3/8" F – 1/2" M | - | 10 | 3253561173660 |
| 1-17-365 | 3/8" M – 1/4" F | - | 10 | 3253561173653 |
| 1-17-263 | 1/2" F – 3/4" M | - | 10 | 3253561172632 |
| 1-17-262 | 1/2" F – 3/8" M | - | 10 | 3253561172625 |
| 1-13-821 | 3/4" F – 1/2" M | - | 10 | 3253561138218 |



ADAPTOR 1/2" F x 3/8" M

- Wykonany ze stali chromowo-wanadowej
- Trwałe wykończenie chromowe odporne na rdzę
- Zgodna z normami ISO i DIN

| STANLEY | i | | | |
|----------|---------|---|----|---------------|
| 4-86-414 | 34,5 mm | X | 20 | 3253564864145 |



ADAPTOR 3/8" DO KOŃCÓWEK 1/4"

- Wykonany ze stali chromowo-wanadowej
- Trwałe wykończenie chromowe odporne na rdzę
- Zgodny z normami ISO i DIN

| STANLEY | i | | | |
|----------|---------|---|---|---------------|
| 1-86-250 | 27,0 mm | - | 6 | 3253561862502 |



ADAPTOR KWADRAT / SZEŚCIOKĄT

- Wykonany ze stali chromowo-wanadowej zapewnia przeniesienie dużego momentu obrotowego
- Trwała powłoka chrom-mat zabezpieczająca przed korozją
- Możliwość przenoszenia dużego momentu obrotowego
- Trwała powłoka chrom-mat zabezpieczająca przed korozją

| STANLEY | i | | | |
|----------|---------------------------|---|----|---------------|
| 1-13-851 | 3/8" uchwyt na bity 1/4" | - | 10 | 3253561138515 |
| 1-13-711 | 1/2" uchwyt na bity 5/16" | - | 10 | 3253561137112 |
| 1-86-124 | 1/4" uchwyt na bity 1/4" | - | 6 | 3253561861246 |

GRZECHOTKI I AKCESORIA



NASADKA 1/4", 6 pkt.

- Wykonanie ze stali chromowo-wanadowej
- Możliwość pracy z dużym momentem obrotowym
- Technologia MAXI-DRIVE chroni nakrętkę przed zniszczeniem
- Trwała powłoka chrom-mat zabezpieczająca przed korozją
- Zgodne z normami ISO 2725-1 i DIN 3124

| STANLEY | i | | ☒ | |
|----------|--------|---|----|---------------|
| 1-17-293 | 4 mm | - | 10 | 3253561172939 |
| 1-17-294 | 5 mm | - | 10 | 3253561172946 |
| 1-17-295 | 5,5 mm | - | 10 | 3253561172953 |
| 1-17-296 | 6 mm | - | 10 | 3253561172960 |
| 1-17-297 | 7 mm | - | 10 | 3253561172977 |
| 1-17-298 | 8 mm | - | 10 | 3253561172984 |
| 1-17-299 | 9 mm | - | 10 | 3253561172991 |
| 1-17-350 | 10 mm | - | 10 | 3253561173509 |
| 1-17-351 | 11 mm | - | 10 | 3253561173516 |
| 1-17-352 | 12 mm | - | 10 | 3253561173523 |
| 1-17-353 | 13 mm | - | 10 | 3253561173530 |
| 1-17-354 | 14 mm | - | 10 | 3253561173547 |



NASADKA 1/4", 6 pkt. - DŁUGA

- Wykonanie ze stali chromowo-wanadowej
- Możliwość pracy z dużym momentem obrotowym
- Technologia MAXI-DRIVE chroni nakrętkę przed zniszczeniem
- Trwała powłoka chrom-mat zabezpieczająca przed korozją
- Zgodne z normami ISO 2725-1 i DIN 3124

| STANLEY | i | | ☒ | |
|----------|--------|---|----|---------------|
| 1-13-751 | 4 mm | - | 10 | 3253561137518 |
| 1-13-752 | 5 mm | - | 10 | 3253561137525 |
| 1-13-753 | 5,5 mm | - | 10 | 3253561137532 |
| 1-13-754 | 6 mm | - | 10 | 3253561137549 |
| 1-13-755 | 7 mm | - | 10 | 3253561137556 |
| 1-13-756 | 8 mm | - | 10 | 3253561137563 |
| 1-13-757 | 9 mm | - | 10 | 3253561137570 |
| 1-13-758 | 10 mm | - | 10 | 3253561137587 |
| 1-13-759 | 11 mm | - | 10 | 3253561137594 |
| 1-13-760 | 12 mm | - | 10 | 3253561137600 |
| 1-13-761 | 13 mm | - | 10 | 3253561137617 |
| 1-13-762 | 14 mm | - | 10 | 3253561137624 |



NASADKA 3/8", 12 pkt.

- Wykonanie ze stali chromowo-wanadowej
- Możliwość pracy z dużym momentem obrotowym
- Technologia MAXI-DRIVE chroni nakrętkę przed zniszczeniem
- Trwała powłoka chrom-mat zabezpieczająca przed korozją
- Zgodne z normami ISO 2725-1 i DIN 3124

| STANLEY | i | | ☒ | |
|----------|-------|---|----|---------------|
| 1-13-830 | 7 mm | - | 10 | 3253561138300 |
| 1-13-831 | 8 mm | - | 10 | 3253561138317 |
| 1-13-832 | 9 mm | - | 10 | 3253561138324 |
| 1-13-833 | 10 mm | - | 10 | 3253561138331 |
| 1-13-834 | 11 mm | - | 10 | 3253561138348 |
| 1-13-835 | 12 mm | - | 10 | 3253561138355 |
| 1-13-836 | 13 mm | - | 10 | 3253561138362 |
| 1-13-837 | 14 mm | - | 10 | 3253561138379 |
| 1-13-838 | 15 mm | - | 10 | 3253561138386 |
| 1-13-839 | 16 mm | - | 10 | 3253561138393 |
| 1-13-840 | 17 mm | - | 10 | 3253561138409 |
| 1-13-841 | 18 mm | - | 10 | 3253561138416 |
| 1-13-842 | 19 mm | - | 10 | 3253561138423 |
| 1-13-843 | 20 mm | - | 10 | 3253561138430 |
| 1-13-844 | 21 mm | - | 10 | 3253561138447 |
| 1-13-845 | 22 mm | - | 10 | 3253561138454 |
| 1-13-846 | 23 mm | - | 10 | 3253561138461 |
| 1-13-847 | 24 mm | - | 10 | 3253561138478 |



NASADKA 1/2", 6 PKT.

- Wykonanie ze stali chromowo-wanadowej
- Możliwość pracy z dużym momentem obrotowym
- Technologia MAXI-DRIVE chroni nakrętkę przed zniszczeniem
- Trwała powłoka chrom-mat zabezpieczająca przed korozją
- Zgodne z normami ISO 2725-1 i DIN 3124

| STANLEY | i | | ☒ | |
|----------|-------|---|----|---------------|
| 1-17-086 | 8 mm | - | 10 | 3253561137099 |
| 1-17-087 | 9 mm | - | 10 | 3253561137129 |
| 1-17-088 | 10 mm | - | 10 | 3253561170881 |
| 1-17-089 | 11 mm | - | 10 | 3253561170898 |
| 1-17-090 | 12 mm | - | 10 | 3253561170904 |
| 1-17-091 | 13 mm | - | 10 | 3253561170911 |
| 1-17-092 | 14 mm | - | 10 | 3253561170928 |
| 1-17-093 | 15 mm | - | 10 | 3253561170935 |

| STANLEY | i | | ☒ | |
|----------|-------|---|----|---------------|
| 1-17-094 | 16 mm | - | 10 | 3253561170942 |
| 1-17-095 | 17 mm | - | 10 | 3253561170959 |
| 1-17-096 | 18 mm | - | 10 | 3253561170966 |
| 1-17-097 | 19 mm | - | 10 | 3253561170973 |
| 1-17-098 | 20 mm | - | 10 | 3253561170980 |
| 1-17-099 | 21 mm | - | 10 | 3253561170997 |
| 1-17-250 | 22 mm | - | 10 | 3253561172502 |
| 1-17-251 | 23 mm | - | 10 | 3253561172519 |
| 1-17-252 | 24 mm | - | 10 | 3253561172526 |
| 1-17-253 | 26 mm | - | 1 | 3253561172533 |
| 1-17-254 | 27 mm | - | 1 | 3253561172540 |
| 1-17-255 | 28 mm | - | 1 | 3253561172557 |
| 1-17-256 | 29 mm | - | 1 | 3253561172564 |
| 1-17-257 | 30 mm | - | 1 | 3253561172571 |
| 1-17-258 | 32 mm | - | 1 | 3253561172588 |



NASADKA 1/2" DO ŚWIEC

- Wykonanie ze stali chromowo-wanadowej
- Wewnętrzna wkładka gumowa zabezpieczająca świecę
- Trwała powłoka chrom-mat zabezpieczająca przed korozją

| STANLEY | i | | ☒ | |
|----------|-------|---|----|---------------|
| 4-88-993 | 16 mm | X | 10 | 3253564889933 |
| 4-88-996 | 21 mm | X | 10 | 3253564889964 |



NASADKA 1/2", 6 PKT. - DŁUGA

- Wykonanie ze stali chromowo-wanadowej
- Możliwość pracy z dużym momentem obrotowym
- Technologia MAXI-DRIVE chroni nakrętkę przed zniszczeniem
- Trwała powłoka chrom-mat zabezpieczająca przed korozją
- Zgodne z normami ISO 2725-1 i DIN 3124

| STANLEY | i | | ☒ | |
|----------|-------|---|----|---------------|
| 1-17-265 | 12 mm | - | 10 | 3253561172656 |
| 1-17-266 | 13 mm | - | 10 | 3253561172663 |
| 1-17-267 | 14 mm | - | 10 | 3253561172670 |
| 1-17-268 | 15 mm | - | 10 | 3253561172687 |
| 1-17-269 | 16 mm | - | 10 | 3253561172694 |
| 1-17-270 | 17 mm | - | 10 | 3253561172700 |
| 1-17-271 | 18 mm | - | 10 | 3253561172717 |
| 1-17-272 | 19 mm | - | 5 | 3253561172724 |
| 1-17-273 | 21 mm | - | 5 | 3253561172731 |
| 1-17-274 | 22 mm | - | 5 | 3253561172748 |
| 1-17-275 | 24 mm | - | 5 | 3253561172755 |
| 1-17-276 | 27 mm | - | 5 | 3253561172762 |
| 1-17-277 | 30 mm | - | 5 | 3253561172779 |

GRZECHOTKI I AKCESORIA



| STANLEY | i | | ☒ | |
|----------|-------|---|----|---------------|
| 1-17-051 | 8 mm | - | 10 | 3253561170515 |
| 1-17-052 | 9 mm | - | 10 | 3253561170522 |
| 1-17-053 | 10 mm | - | 10 | 3253561170539 |
| 1-17-054 | 11 mm | - | 10 | 3253561170546 |
| 1-17-055 | 12 mm | - | 10 | 3253561170553 |
| 1-17-056 | 13 mm | - | 10 | 3253561170560 |
| 1-17-057 | 14 mm | - | 10 | 3253561170577 |
| 1-17-058 | 15 mm | - | 10 | 3253561170584 |
| 1-17-059 | 16 mm | - | 10 | 3253561170591 |
| 1-17-060 | 17 mm | - | 10 | 3253561170607 |

NASADKA 1/2", 12 PKT.

- Wykonanie ze stali chromowo-wanadowej
- Możliwość pracy z dużym momentem obrotowym
- Technologia MAXI-DRIVE chroni nakrętkę przed zniszczeniem
- Trwała powłoka chrom-mat zabezpieczająca przed korozją
- Zgodne z normami ISO 2725-1 i DIN 3124

| STANLEY | i | | ☒ | |
|----------|-------|---|----|---------------|
| 1-17-061 | 18 mm | - | 10 | 3253561170614 |
| 1-17-062 | 19 mm | - | 10 | 3253561170621 |
| 1-17-063 | 20 mm | - | 10 | 3253561170638 |
| 1-17-064 | 21 mm | - | 10 | 3253561170645 |
| 1-17-065 | 22 mm | - | 10 | 3253561170652 |
| 1-17-066 | 23 mm | - | 10 | 3253561170669 |
| 1-17-067 | 24 mm | - | 10 | 3253561170676 |
| 1-17-068 | 26 mm | - | 5 | 3253561170683 |
| 1-17-069 | 27 mm | - | 5 | 3253561170690 |
| 1-17-070 | 28 mm | - | 5 | 3253561170706 |
| 1-17-071 | 29 mm | - | 5 | 3253561170713 |
| 1-17-072 | 30 mm | - | 5 | 3253561170720 |
| 1-17-073 | 32 mm | - | 5 | 3253561170737 |



| STANLEY | i | | ☒ | |
|----------|-------|---|----|---------------|
| 1-17-278 | 12 mm | - | 10 | 3253561172786 |
| 1-17-279 | 13 mm | - | 10 | 3253561172793 |

NASADKA 1/2", 12 PKT. - DŁUGA

- Wykonanie ze stali chromowo-wanadowej
- Możliwość pracy z dużym momentem obrotowym
- Technologia MAXI-DRIVE chroni nakrętkę przed zniszczeniem
- Trwała powłoka chrom-mat zabezpieczająca przed korozją
- Zgodne z normami ISO 2725-1 i DIN 3124

| STANLEY | i | | ☒ | |
|----------|-------|---|----|---------------|
| 1-17-280 | 14 mm | - | 10 | 3253561172809 |
| 1-17-281 | 15 mm | - | 10 | 3253561172816 |
| 1-17-282 | 16 mm | - | 10 | 3253561172823 |
| 1-17-283 | 17 mm | - | 10 | 3253561172830 |
| 1-17-284 | 18 mm | - | 10 | 3253561172847 |
| 1-17-285 | 19 mm | - | 10 | 3253561172854 |
| 1-17-286 | 21 mm | - | 5 | 3253561172861 |
| 1-17-287 | 22 mm | - | 5 | 3253561172878 |
| 1-17-288 | 23 mm | - | 5 | 3253561172885 |
| 1-17-289 | 24 mm | - | 5 | 3253561172892 |
| 1-17-290 | 27 mm | - | 5 | 3253561172908 |
| 1-17-291 | 30 mm | - | 5 | 3253561172915 |
| 1-17-292 | 32 mm | - | 5 | 3253561172922 |



| STANLEY | i | | ☒ | |
|----------|-------|---|----|---------------|
| 4-86-541 | 9 mm | X | 20 | 3253564865418 |
| 4-86-542 | 10 mm | X | 20 | 3253564865425 |
| 4-86-543 | 11 mm | X | 20 | 3253564865432 |
| 4-86-544 | 12 mm | X | 20 | 3253564865449 |
| 4-86-545 | 13 mm | X | 20 | 3253564865456 |
| 4-86-546 | 14 mm | X | 20 | 3253564865463 |
| 4-86-547 | 15 mm | X | 20 | 3253564865470 |

NASADKA 1/2", 12 PKT.






- Wykonana ze stali chromowo-wanadowej, kutej na zimno
- Technologia MAXI-DRIVE
- Zgodna z normami ISO 2725 i DIN 3124

| STANLEY | i | | ☒ | |
|----------|-------|---|----|---------------|
| 4-88-789 | 17 mm | X | 20 | 3253564887892 |
| 4-88-790 | 18 mm | X | 20 | 3253564887908 |
| 4-88-791 | 19 mm | X | 20 | 3253564887915 |
| 4-88-792 | 20 mm | X | 10 | 3253564887922 |
| 4-88-793 | 21 mm | X | 10 | 3253564887939 |
| 4-88-794 | 22 mm | X | 10 | 3253564887946 |
| 4-88-795 | 23 mm | X | 10 | 3253564887953 |
| 4-88-796 | 24 mm | X | 10 | 3253564887960 |
| 4-88-797 | 25 mm | X | 10 | 3253564887977 |
| 4-88-798 | 26 mm | X | 10 | 3253564887984 |
| 4-88-799 | 27 mm | X | 10 | 3253564887991 |
| 4-88-800 | 28 mm | X | 10 | 3253564888004 |
| 4-88-801 | 29 mm | X | 10 | 3253564888011 |
| 4-88-802 | 30 mm | X | 10 | 3253564888028 |
| 4-88-803 | 32 mm | X | 10 | 3253564888035 |

NASADKA 1/2", 12 PKT., DŁUGA

- Wykonana ze stali chromowo-wanadowej, kutej na zimno
- Technologia MAXI-DRIVE
- Zgodna z normami ISO 2725 i DIN 3124








|  |  |  |  |  |
|---|--|---|---|---|
| 1-86-418 | 10 mm | - | 6 | 3253561864186 |
| 1-86-419 | 11 mm | - | 6 | 3253561864193 |
| 1-86-420 | 12 mm | - | 6 | 3253561864209 |
| 1-86-421 | 13 mm | - | 6 | 3253561864216 |
| 1-86-422 | 14 mm | - | 6 | 3253561864223 |
| 1-86-423 | 15 mm | - | 6 | 3253561864230 |
| 1-86-424 | 16 mm | - | 6 | 3253561864247 |
| 1-86-425 | 17 mm | - | 6 | 3253561864254 |
| 1-86-426 | 18 mm | - | 6 | 3253561864261 |
| 1-86-427 | 19 mm | - | 6 | 3253561864278 |
| 1-86-429 | 21 mm | - | 4 | 3253561864292 |
| 1-86-430 | 22 mm | - | 4 | 3253561864308 |
| 1-86-432 | 24 mm | - | 4 | 3253561864322 |
| 1-86-435 | 27 mm | - | 4 | 3253561864353 |
| 1-86-438 | 30 mm | - | 2 | 3253561864384 |
| 1-86-439 | 32 mm | - | 2 | 3253561864391 |

NASADKA 3/4", 6 PKT.

- Wykonanie ze stali chromowo-wanadowej
- Możliwość pracy z dużym momentem obrotowym
- Technologia MAXI-DRIVE chroni nakrętkę przed zniszczeniem
- Trwała powłoka chrom-mat zabezpieczająca przed korozją
- Zgodne z normami ISO 2725-1 i DIN 3124



|  |  |  |  |  |
|---|--|---|---|---|
| 1-13-790 | 19 mm | | | 3253561137907 |
| 1-13-791 | 21 mm | - | 4 | 3253561137914 |
| 1-13-792 | 22 mm | - | 4 | 3253561137921 |
| 1-13-793 | 23 mm | - | 4 | 3253561137938 |
| 1-13-794 | 24 mm | - | 4 | 3253561137945 |
| 1-13-795 | 26 mm | - | 4 | 3253561137952 |
| 1-13-796 | 27 mm | - | 4 | 3253561137969 |
| 1-13-797 | 28 mm | - | 4 | 3253561137976 |
| 1-13-798 | 29 mm | - | 4 | 3253561137983 |
| 1-13-799 | 30 mm | - | 4 | 3253561137990 |
| 1-13-800 | 32 mm | - | 4 | 3253561138003 |
| 1-13-801 | 33 mm | - | 2 | 3253561138010 |
| 1-13-802 | 34 mm | - | 2 | 3253561138027 |
| 1-13-803 | 35 mm | - | 2 | 3253561138034 |
| 1-13-804 | 36 mm | - | 2 | 3253561138041 |
| 1-13-805 | 38 mm | - | 2 | 3253561138058 |
| 1-13-806 | 40 mm | - | 2 | 3253561138065 |
| 1-13-807 | 41 mm | - | 2 | 3253561138072 |
| 1-13-808 | 42 mm | - | 2 | 3253561138089 |
| 1-13-809 | 44 mm | - | 2 | 3253561138096 |
| 1-13-810 | 46 mm | - | 2 | 3253561138102 |
| 1-13-811 | 50 mm | - | 2 | 3253561138119 |
| 1-13-812 | 54 mm | - | 2 | 3253561138126 |
| 1-13-813 | 55 mm | - | 2 | 3253561138133 |