

SKRŪVGRIEŽU UZGAĻI



1/4" SEŠKANTU POZIDRIV SKRŪVGRIEŽU UZGALIS

- Hromēts vanādija tērauds
- Precīzi apstrādāts perfektai saderībai
- Rūdīts un slīpēts ilgām mūžam un izturībai

STANLEY	i			
0-68-945	1 x 25 mm	X	3 x 1	3253560689452
0-68-949	2 x 25 mm	X	3 x 1	3253560689490
0-68-953	3 x 25 mm	X	3 x 1	3253560689537
1-68-945	1 x 25 mm	X	25 x 1	3253561689451
1-68-949	2 x 25 mm	X	25 x 1	3253561689499
1-68-953	3 x 25 mm	X	25 x 1	3253561689536
3-68-945	1 x 25 mm	-	100 x 1	3253563689459
3-68-949	2 x 25 mm	-	100 x 1	3253563689497
1-68-948	2 x 50 mm	X	100 x 1	3253561689482



1/4" SEŠKANTU PHILLIPS SKRŪVGRIEŽU UZGALIS

- Hromēts vanādija tērauds
- Precīzi apstrādāts perfektai saderībai
- Rūdīts un slīpēts ilgām mūžam un izturībai
- Garums - 25 mm

STANLEY	i			
0-68-942	1 x 25 mm	X	3 x 1	3253560689421
0-68-946	2 x 25 mm	X	3 x 1	3253560689469
0-68-950	3 x 25 mm	X	3 x 1	3253560689506
1-68-942	1 x 25 mm	-	25 x 1	3253561689420
1-68-946	2 x 25 mm	-	25 x 1	3253561689468
1-68-947	2 x 50 mm	-	25 x 1	3253561689475
1-68-950	3 x 25 mm	-	25 x 1	3253561689505
3-68-942	1 x 25 mm	-	100 x 1	3253563689428
3-68-946	2 x 25 mm	-	100 x 1	3253563689466



1/4" SEŠKANTU TORX SKRŪVGRIEŽU UZGALIS

- Hromēts vanādija tērauds
- Precīzi apstrādāts perfektai saderībai
- Rūdīts un slīpēts ilgām mūžam un izturībai

STANLEY	i			
0-68-839	T10 x 25 mm	X	3 x 1	3253560688394
0-68-841	T15 x 25 mm	X	3 x 1	3253560688417
0-68-842	T20 x 25 mm	X	3 x 1	3253560688424
0-68-843	T25 x 25 mm	X	3 x 1	3253560688431
1-68-839	T10 x 25 mm	-	25 x 1	3253561688393
1-68-841	T15 x 25 mm	-	25 x 1	3253561688416
1-68-842	T20 x 25 mm	-	25 x 1	3253561688423
1-68-843	T25 x 25 mm	-	25 x 1	3253561688430
1-68-845	T30 x 25 mm	-	25 x 1	3253561688454
1-68-846	T40 x 25 mm	-	25 x 1	3253561688461



5/16" SEŠKANTU PHILLIPS SKRŪVGRIEŽU UZGALIS

- Precīzi apstrādāts perfektai saderībai
- Atbilst ISO standartiem
- Rūdīts un slīpēts ilgām mūžam un izturībai
- Garums - 32 mm
- Uzgalis apstrādāts tā, lai nodrošinātu nenoslīdēšanu no skrūves galvas

STANLEY	i			
1-68-940	Ph 4 x 32 mm	-	20 x 1	3253561689406

SKRŪVGRIEŽU UZGAĻI



PLAKANS SKRŪVGRIEŽU UZGALIS

- 1/4" plakans skrūvgrieža uzgalis - 39 mm
- Atbilst ISO 1173 un DIN 3126 standartiem

STANLEY	i		☒	
1-13-697	4 x 39 mm	X	3 x 1	3253561136979
1-13-698	4,5 x 39 mm	X	3 x 1	3253561136986
1-13-699	5,5 x 39 mm	X	3 x 1	3253561136993
1-17-769	6,5 x 39 mm	X	3 x 1	3253561177699
1-17-770	8 x 39 mm	X	3 x 1	3253561177705



TORX SKRŪVGRIEŽU UZGALIS

- Atbilst ISO 1173 un DIN 3126 standartiem
- 1/4" Torx skrūvgrieža uzgalis - 25 mm

STANLEY	i		☒	
1-17-771	T6 x 25 mm	X	3 x 1	3253561177712
1-17-772	T7 x 25 mm	X	3 x 1	3253561177729
1-17-773	T8 x 25 mm	X	3 x 1	3253561177736
1-17-774	T9 x 25 mm	X	3 x 1	3253561177743
1-17-775	T10 x 25 mm	X	3 x 1	3253561177750
1-17-776	T15 x 25 mm	X	3 x 1	3253561177767
1-17-777	T20 x 25 mm	X	3 x 1	3253561177774
1-17-778	T25 x 25 mm	X	3 x 1	3253561177781
1-17-779	T30 x 25 mm	X	3 x 1	3253561177798
1-17-780	T40 x 25 mm	X	3 x 1	3253561177804



IZTURĪGS TORX SKRŪVGRIEŽU UZGALIS

- Atbilst ISO 1173 un DIN 3126 standartiem
- Palielinātais garums nodrošina iespēju aizsniegt stiprinājumus grūti aizsniedzamās vietās
- 1/4" skrūvgrieža uzgalis pret deformācijām izturīgam Torx - 25mm

STANLEY	i		☒	
1-17-781	TT10 x 25 mm	X	3 x 1	3253561177811
1-17-782	TT15 x 25 mm	X	3 x 1	3253561177825
1-17-783	TT20 x 25 mm	X	3 x 1	3253561177835
1-17-784	TT25 x 25 mm	X	3 x 1	3253561177842
1-17-785	TT27 x 25 mm	X	3 x 1	3253561177859
1-17-786	TT30 x 25 mm	X	3 x 1	3253561177866
1-17-787	TT40 x 25 mm	X	3 x 1	3253561177873



METRISKS SKRŪVGRIEŽU UZGALIS SEŠKANTU GALVĀM

- Atbilst ISO 1173 un DIN 3126 standartiem
- 1/4" plakans skrūvgrieža uzgalis - 25 mm

STANLEY	i		☒	
1-13-650	2 x 25 mm	X	6 x 1	3253561136504
1-13-651	2,5 x 25 mm	X	6 x 1	3253561136511
1-13-652	3 x 25 mm	X	6 x 1	3253561136528
1-17-768	4 x 25 mm	X	6 x 1	3253561177682
1-13-654	5 x 25 mm	X	6 x 1	3253561136542
1-13-655	6 x 25 mm	X	6 x 1	3253561136559
1-13-656	7 x 25 mm	X	6 x 1	3253561136566
1-13-657	8 x 25 mm	X	6 x 1	3253561136573
1-13-658	10 x 25 mm	X	6 x 1	3253561136580

SKRŪVGRIEŽU UZGAĻI

1/4" POWER SKRŪVGRIEŽA UZGAĻIS

- Hromēts vanādija tērauds
- Precīzi apstrādāts perfektai saderībai
- Rūdīts un slīpēts ilgām mūžam un izturībai



STANLEY	i			
1-68-991	Ph 1 x 50 mm	-	10 x 1	3253561689918
1-68-992	Ph 2 x 50 mm	-	10 x 1	3253561689925
1-68-926	Pz 2 x 50 mm	X	10 x 1	3253561689260
3-68-804	Pz 2 x 70 mm	-	10 x 1	3253563688049
3-68-807	Pz 2 x 100 mm	-	10 x 1	3253563688070
1-68-979	Pz 3 x 50 mm	X	10 x 1	3253561689796

POZI SKRŪVGRIEŽA UZGAĻIS

- Atbilst ISO 1173 un DIN 3126 standartiem
- 1/4" Pozi skrūvgrieža uzgalis - 50 mm



STANLEY	i			
1-13-637	Pz1 x 50 mm	X	6 x 1	3253561136375
1-13-638	Pz2 x 50 mm	X	6 x 1	3253561136382
1-13-639	Pz3 x 50 mm	X	6 x 1	3253561136399

PHILLIPS 1/4" SKRŪVGRIEŽA UZGAĻIS

- Krustiņa skrūvgrieža uzgalis ar gropēm
- Atbilst ISO 1173 un DIN 3126 standartiem
- - 50 mm



STANLEY	i			
1-13-691	Ph1 x 50 mm	X	6 x 1	3253561136917
1-13-692	Ph2 x 50 mm	X	6 x 1	3253561136924
1-13-693	Ph3 x 50 mm	X	6 x 1	3253561136931

METRISKS SKRŪVGRIEŽA UZGAĻIS SEŠKANTU MUCIŅĀM

- Atbilst ISO 1173 un DIN 3126 standartiem
- 1/4" skrūvgrieža uzgalis - 50 mm



STANLEY	i			
1-13-659	3 x 50 mm	X	6 x 1	3253561136597
1-13-660	4 x 50 mm	X	6 x 1	3253561136603
1-13-661	5 x 50 mm	X	6 x 1	3253561136610
1-13-662	6 x 50 mm	X	6 x 1	3253561136627

SKRŪVGRIEŽU UZGAĻI

DIVU GALU PHILLIPS SKRŪVGRIEŽA UZGALIS

- 1/4" abpusēji veidots skrūvgrieža uzgalis
- Precīzi apstrādāts perfektai saderībai
- Izmantojams ikdienas darbiem
- Rūdīts un slīpēts ilgam mūžam un izturībai



1-68-784	Ph 1 + 2	X	10 x 1	3253561687846

DIVU GALU POZIDRIV SKRŪVGRIEŽA UZGALIS

- 1/4" abpusēji veidots skrūvgrieža uzgalis
- Precīzi apstrādāts perfektai saderībai
- Izmantojams ikdienas darbiem
- Rūdīts un slīpēts ilgam mūžam un izturībai



1-68-786	Pz 1 + 2	X	10 x 1	3253561687860

POZI TORSION SKRŪVGRIEŽA UZGALIS

- 1/4" Pozi drive skrūvgrieža TORSION uzgalis – 25 mm
- Atbilst ISO 1173 un DIN 3126 standartiem



1-13-631	Pz1	X	6 x 1	3253561136313
1-13-632	Pz2	X	6 x 1	3253561136320
1-13-633	Pz3	X	6 x 1	3253561136337

TORSION PHILLIPS SKRŪVGRIEŽA UZGALIS 1/4"

- 1/4" Krustiņa skrūvgrieža TORSION uzgalis – 25 mm
- Atbilst ISO 1173 un DIN 3126 standartiem

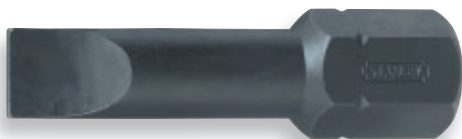


1-13-685	1	X	6 x 1	3253561136856
1-13-686	2	X	6 x 1	3253561136863
1-13-687	3	X	6 x 1	3253561136870

TRIECIENA SKRŪVGRIEŽU UZGAĻI

TRIECIENA PLAKANS SKRŪVGRIEŽA UZGALIS

- 1/2" plakans IMPACT skrūvgrieža uzgalis – 50 mm
- Atbilst ISO 1173 un DIN 3126 standartiem
- Pulēts pārklājums
- Lietošanai ar trieciena skrūvgriežiem



STANLEY	i			
1-13-673	8	X	3 x 1	3253561136733
1-13-674	10	X	3 x 1	3253561136757
1-13-675	12	X	3 x 1	3253561136740
1-13-677	14	X	3 x 1	3253561136771

TRIECIENA METRISKO MUCIŅU SKRŪVGRIEŽU UZGALIS

- 1/2" IMPACT uzgalis mucīņu skrūvgriežim – 50 mm
- Atbilst ISO 1173 un DIN 3126 standartiem
- Pulēts pārklājums
- Lietošanai ar trieciena skrūvgriežiem



STANLEY	i			
1-13-663	3	X	3 x 1	3253561136634
1-13-664	4	X	3 x 1	3253561136641
1-13-665	5	X	3 x 1	3253561136658
1-13-666	6	X	3 x 1	3253561136665
1-13-667	8	X	3 x 1	3253561136672
1-13-668	10	X	3 x 1	3253561136689
1-13-669	12	X	3 x 1	3253561136696
1-13-670	14	X	3 x 1	3253561136702
1-13-671	17	X	3 x 1	3253561136710
1-13-672	19	X	3 x 1	3253561136726

TRIECIENA UZGAĻI TORX SKRŪVGRIEZIM

- 5/16" IMPACT uzgalis TORX skrūvgriežim
- Atbilst ISO 1173 un DIN 3126 standartiem
- Pulēts pārklājums
- Lietošanai ar trieciena skrūvgriežiem



STANLEY	i			
1-13-678	T20	X	3 x 1	3253561136788
1-13-679	T25	X	3 x 1	3253561136795
1-13-680	T30	X	3 x 1	3253561136801
1-13-681	T35	X	3 x 1	3253561136818
1-13-682	T40	X	3 x 1	3253561136825
1-13-683	T45	X	3 x 1	3253561136832
1-13-684	T50	X	3 x 1	3253561136842

SKRŪVGRIEŽU UZGAĻI



ĪPAŠI STIPRI TORSION UZGAĻI PHILIPS SKRŪVĒM

- 1/4" Īpaši stiprs TORSION krustiņa uzgalis skrūvgriežim (25mm)
- Atbilst ISO 1173 un DIN 3126 standartiem
- Ļoti izturīgs uzgalis

STANLEY	i			
1-13-688	Ph1 x 25 mm	X	6 x 1	3253561136887
1-13-689	Ph2 x 25 mm	X	6 x 1	3253561136894
1-13-690	Ph3 x 25 mm	X	6 x 1	3253561136900



ĪPAŠI STIPRS POZI TORSION SKRŪVGRIEŽA UZGALIS

- Atbilst ISO 1173 un DIN 3126 standartiem
- 1/4" Īpaši stiprs TORSION Pz uzgalis skrūvgriežim – 25 mm

STANLEY	i			
1-13-634	Pz1 x 25 mm	X	6 x 1	3253561136344
1-13-635	Pz2 x 25 mm	X	6 x 1	3253561136351
1-13-636	Pz3 x 25 mm	X	6 x 1	3253561136368



TITĀNA UZGALIS PHILLIPS SKRŪVGRIEZIM

- 1/4" titāna krustiņa uzgalis ar rievām -50 mm
- Atbilst ISO 1173 un DIN 3126 standartiem
- Alvas pārklājums

STANLEY	i			
1-13-694	Ph1 x 50 mm	X	6 x 1	3253561136948
1-13-695	Ph2 x 50 mm	X	6 x 1	3253561136955
1-13-696	Ph3 x 50 mm	X	6 x 1	3253561136962



ĪPAŠI STIPRS UZGALIS PZ SKRŪVGRIEZIM

- 1/4" Īpaši stiprs Pozi skrūvgrieža uzgalis – 50 mm
- Atbilst ISO 1173 un DIN 3126 standartiem
- Alvas pārklājums

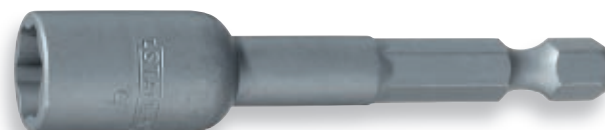
STANLEY	i			
1-13-640	Pz1 x 50 mm	X	6 x 1	3253561136405
1-13-641	Pz2 x 50 mm	X	6 x 1	3253561136412
1-13-642	Pz3 x 50 mm	X	6 x 1	3253561136424



ĪPAŠAS APŠUVES MUCIŅA

- 6-punktu magnētiska 10 mm mucīņa
- Hromēts vanādija, rūdīts un slīpēts tērauds

STANLEY	i			
3-68-214	L=65 mm	-	5 x 1	3253563682146



MAGNĒTISKS SEŠKANTU UZGRIEŽŅU UZGALIS

- 1/4" Magnētisks sešskantu uzgriežņu uzgalis
- Magnēts notur stiprinājumu uz uzgaļa

STANLEY	i			
1-13-643	7 x 65 mm	-	1	3253561136436
1-13-644	8 x 65 mm	-	1	3253561136443
1-13-645	9 x 65 mm	-	1	3253561136450
1-13-646	10 x 65 mm	-	1	3253561136467

SKRŪVGRIEŽU UZGAĻI



SEŠKANTU MUCIŅU SKRŪVGRIEŽA ADAPTERS

- Adapters 1/4" mucīnai
- Precīzi apstrādāts perfektai saderībai
- Rūdīts un slīpēts ilgam mūžam un izturībai

STANLEY				
1-68-799	L = 50 mm	-	10 x 1	3253561687990



KVADRĀTVEIDA UZGAĻA ADAPTERS

- 1/4" kvadrātveida uzgaļa adapters – 50 mm

STANLEY				
1-13-649	L = 50 mm	X	1	3253561136474



MAGNĒTISKS UZGAĻU TURĒTĀJS

- 1/4" sešstūrainis pievades stienis derēs lielākajai daļai patronu
- Magnētisks padziļinājums droši notur 1/4" uzgaļus

STANLEY				
0-68-732	L = 60 mm	X	1	3253560687328
1-68-732	L = 60 mm	-	5 x 1	3253561687327
3-68-729	L = 75 mm	-	5 x 1	3253563687295



MAGNĒTISKS UZGAĻU TURĒTĀJS

- 1/4" Magnētisks uzgaļu turētājs

STANLEY				
1-13-648	L = 50 mm	X	1	3253561136481

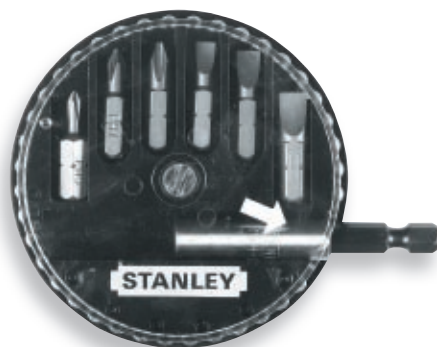


MAGNĒTISKS UZGAĻU TURĒTĀJS

- 1/4" Magnētisks uzgaļu turētājs – vara-berilija korpusa

STANLEY				
1-13-647	L = 50 mm	X	1	3253561136474

SKRŪVGRIEŽU UZGAĻU KOMPLEKTI



UZGAĻU KOMPLEKTS

- 6 uzgaļi un uzgaļu turētāji plastmasas kastē
- Precīzi apstrādāti perfektai saderībai
- Rūdīti un slīpēti ilgam mūžam un izturībai

STANLEY	i		☒	
1-68-735	5 gab.: Ph: 0, 1, 2 zvanveida: 0.6 x 4.5, 1 x 5.5, 1.2 x 6.5 mm	X	1	3253561687358
1-68-737	6 gab.: Ph: 1, 2; Pz: 1, 2 zvanveida: 0.8 x 5, 1.2 x 6.5 mm	X	1	3253561687372
1-68-738	6 gab.: Pz: 0, 1, 2 zvanveida: 0.6 x 4.5, 1 x 5.5, 1.2 x 6.5 mm	X	1	3253561687389
1-68-739	6 gab.: Torx: T10, T15, T20, T25, T30, T40	X	1	3253561687396



UZGAĻU KOMPLEKTS

- Uzgaļi un uzgaļu turētāji plastmasas kastē
- Precīzi apstrādāti perfektai saderībai
- Rūdīti un slīpēti ilgam mūžam un izturībai

STANLEY	i		☒	
1-68-734	10 gab.: Ph: 1, 2, 3; Pz: 1, 2, 3; zvanveida: 0.6 x 4.5; 1.0 x 5.5, 1.2 x 6.5 mm; + magnētisks uzgaļu turētājs	X	20	3253561687341
1-68-724	Phillips n°2. Pozidriv n°1, n°2, n°3. Torx T10, T15, T20, T25, T30 + magnētisks uzgaļu turētājs	X	20	3253561687242



19 GAB. 1/4" (25mm) SKRŪVGRIEŽU UZGAĻU KOMPLEKTS

- Uzgaļu komplekti + 1 magnētisks uzgaļu turētājs
- Plakanie: 4.5-5.5-6.5mm. Krustiņa: PH1-PH2. Pozidriv: PZ1-PZ2-PZ3-PZ4. Torx: T10-T15-T20-T25-T30-T40. Sešstūra: 3-4-5mm.
- Magnētisks uzgaļu turētāju adapters: 60mm

STANLEY	i		☒	
1-13-901	1/4"		1	3253561139017



200-GABALU UZGAĻU KOMPLEKTS

- 190 uzgaļu un 10 uzgaļu turētāju izlase
- Precīzi apstrādāti perfektai saderībai
- Rūdīts un slīpēts ilgam mūžam un izturībai

STANLEY	i		☒	
1-68-741	200 gab.: zvanveida: 4.0 x 25 mm - 10 gab.; 5 x 25 mm - 10 gab., 6.5 x 25 mm - 10 gab.; 8 x 25 mm - 10 gab.; Ph: 0 x 25 mm - 10 gab., 1 x 25 mm - 15 gab., 2 x 25 mm - 20 gab.; 3 x 25 mm - 10 gab.; divu galu 1, 2 - 10 gab.; Pz: 0 x 25 mm - 10 gab., 1 x 25 mm - 15 gab.	-	10	3253561687419

SKRŪVGRIEŽU UZGAĻU KOMPLEKTI



31 GAB. 1/4" SKRŪVGRIEŽU UZGAĻU KOMPLEKTS (25mm)

- Uzgaļu komplekts + 1 magnētisks uzgaļu turētājs ar fiksējošo gredzenu
- Plakani: 4-4.5-5.5mm. Phillips: PH1-PH2-PH3. Pozidriv: PZ1-PZ2-PZ3. Torx: T10-T15-2xT20-2xT25-2xT27-2xT30-2xT40. Tamperproof Torx: T10-T15-T20-T25-T30. Sešskantu: 3-4-5-6mm. Uzgaļu turētāja adapters: 50mm

STANLEY

i

☑

☒

☐

1-13-903

1/4"

-

1

3253561139031



32 GAB. 1/4" SKRŪVGRIEŽU UZGAĻU KOMPLEKTS (25mm)

- Uzgaļu komplekts + 1 magnētisks uzgaļu turētājs ar fiksējošo gredzenu
- Plakani: 4-5-5.5-6-5-8mm. Phillips: PH1-PH2-PH3. Pozidriv: PZ1-PZ2-PZ3. Sešskantu: 3-4-5-6mm. Torx: T8-T10-T15-T20-T25-T27-T30-T40. Tamperproof Torx: T10-T15-T20-T25-T27-T30-T40. Magnētisks uzgaļu turētājs: 60mm. 1/4" mini tarkšatslēga

STANLEY

i

☑

☒

☐

1-13-904

1/4"

-

1

3253561139048



32 GAB. 1/4" SKRŪVGRIEŽU UZGAĻU KOMPLEKTS (25mm)

- Uzgaļu komplekts + 1 magnētisks uzgaļu turētājs ar fiksējošo gredzenu
- Plakani: 4.5-5.5-6.5-8mm. Phillips: PH1-PH2-PH3. Pozidriv: PZ1-PZ2-PZ3. Sešskantu: 3-4-5-6mm. Torx: T8-T10-T15-T20-T25-T27-T30-T40. Tamperproof Torx: T10-T15-T20-T25-T27-T30-T40. Magnētisks uzgaļu turētājs: 60mm. 1/4" kvadrātveida mucīņu turētājs. 1/4" Adapters

STANLEY

i

☑

☒

☐

1-13-905

1/4"

-

1

3253561139055

SKRŪVGRIEŽU UZGAĻU KOMPLEKTI



40 GAB. 1/4" SKRŪVGRIEŽU UZGAĻU KOMPLEKTS (25mm)

- Uzgaļu komplekts: 1 magnētisks uzgaļu turētājs ar fiksējošo gredzenu + 1 tarkškatslēga
- Plakani: 4.5-5.5-6.5-8mm. Phillips: PH1-PH2-PH3. Pozidriv: PZ1-PZ2-PZ3. Seškantu: 3-4-5-6mm. Torx: T8-T10-T15-T20-T25-T27-T30-T40. Tamperproof Torx: T10-T15-T20-T25-T27-T30-T40. 1/4" mucīņas: 6-7-8-10-11-12-13mm. Magnētisks uzgaļu turētājs: 60mm. 1/4" Mini tarkškatslēga . 1/4" Adapters

STANLEY

i

☑

☒

|||||

1-13-906

1/4"

-

1

3253561139062



40 GAB. 1/4" SKRŪVGRIEŽU UZGAĻU 2. KOMPLEKTS (25mm)

- Uzgaļu komplekts + 1 magnētisks uzgaļu turētājs ar fiksējošo gredzenu + uzgriežņu atslēga ar tarkšķi
- Plakani: 4.5-5.5-6.5-8mm. Phillips: PH1-PH2-PH3. Pozidriv: PZ1-PZ2-PZ3. Seškantu: 3-4-5-6mm. Torx: T8-T10-T15-T20-T25-T27-T30-T40. Tamperproof Torx: T10-T15-T20-T25-T27-T30-T40. 1/4" Bit: 6-7-8-10-11-12-13mm. Magnētisks uzgaļu turētājs: 60mm. 1/4" kvadrātveida mucīņu turētājs. 1/4" Adapters , 1/4" kvadrātveida mini tarkškatslēga

STANLEY

i

☑

☒

|||||

1-13-907

1/4"

-

1

3253561139079



61 GAB. 1/4" SKRŪVGRIEŽU UZGAĻU KOMPLEKTS (25mm)

- Uzgaļu komplekts + 1 magnētisks uzgaļu turētājs ar fiksējošo gredzenu
- Plakani: 4-4.5-5.5-6-6.5-8mm. Phillips: PH0-PH1-2xPH2-2xPH3-PH4. Pozidriv: PZ1-2xPZ2-2xPZ3-PH4. Torx: T10-T15-T20-T25-T27-T30. Tamperproof Torx: 3xT10-3xT15-6xT20-T25-T30-T40. Seškantu: 2x3-4-5-3x6-8mm. Magnētisks uzgaļu turētājs: 60mm

STANLEY

i

☑

☒

|||||

1-13-902

1/4"

-

1

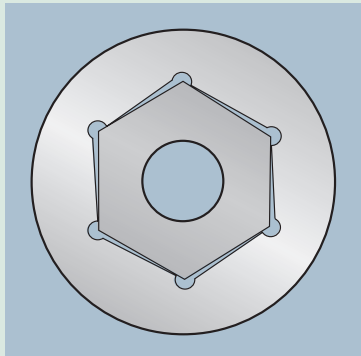
3253561139024



ALANA PADOMS

KĀ IZVĒLĒTIES UZGRIEŽŅU ATSLĒGU

Muciņas



Ir pieejamas seškantu (6 punktu) vai divu seškantu (12 punktu) mucīnas. Divu seškantu mucīna sniedz labāku piekļuvi, kad uzgrieznis ir grūti aizsniedzamā vietā.

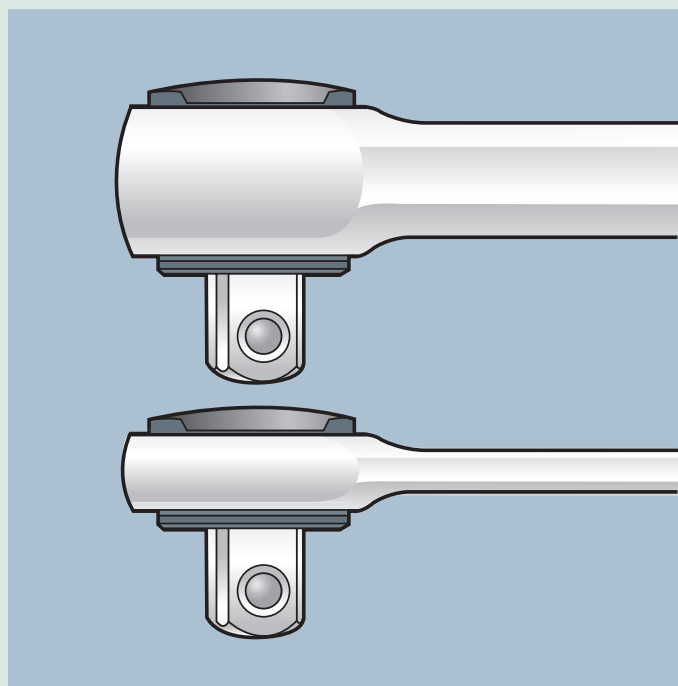
Lai gan seškantu mucīnai ir samazināta piekļuve leņķī, tā spēj izturēt lielāku slodzi.

Maxi Drive mucīnas ir visefektīvākās un sniedz aizsardzību gan stiprinājuma, gan mucīnas sienām noņemot pielikto spēku nost no uzgriežņa stūriem, kur bojājumu risks ir vislielākais.

Mucīnas ir pieejamas standarta garuma, lielākai daļai pielietojumu, kā arī dziļās, kas noder, ja nepieciešams piestiprināt uzgriezni garākai skrūves vītnei.

Tarkšķatslēgas

Griezes spēks uz mucīnas tiek pielikts ar atslēgas rokturi caur kvadrātveida iedobēm, kas iekaltas mucīnas galā. Iedobju izmērs variē atkarībā no mucīņu izmēra - 1/4" 3/8" vai 1/2" kvadrātveida atslēgai. Īpaši komplekti pieejami katram atslēgas izmēram, kopā ar komplektiem, kas apvieno atslēgu izmērus, kas ļauj

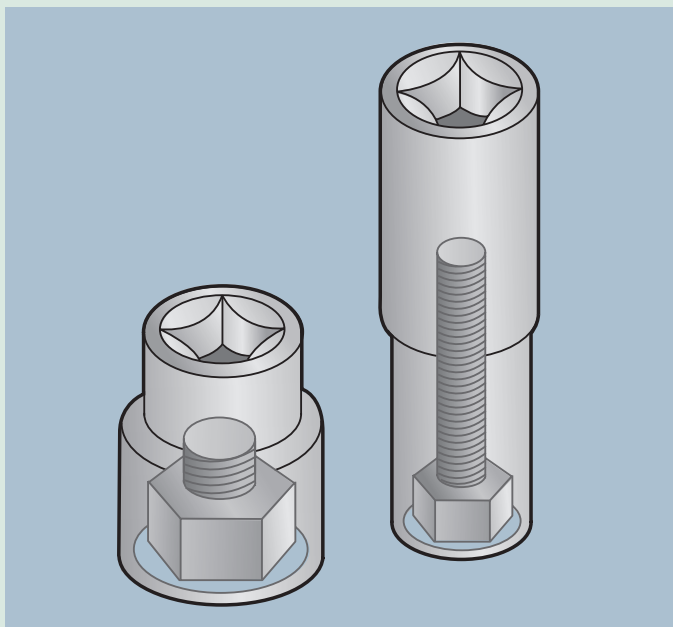


jums strādāt ar stiprinājumiem izmērā no 4mm līdz pat 32 mm.

Stanley MicroTough tarkšķatslēgas sniedz gludāko darbību un ļauj piekļūt stiprinājumiem grūti pieejamās vietās. Bumbiera formas galva ir par 20% -30% mazāka nekā standarta tarkšķatslēgu galvas un smalkzobu mehānisms sniedz 5 grādu saslēgšanās leņķi.

Ja jūsu darbā bieži nepieciešams strādāt grūti pieejamās vietās, jums vajadzētu izvēlēties lokanās galvas tarkšķatslēgu, kas ļauj galvai brīvi kustēties vai fiksēties 5 dažādās pozīcijās.

Strādājot ar eļļainām rokām ir svarīgi, ka atslēgas rokturim ir ātrās mucīņu atlaišanas iespēja.

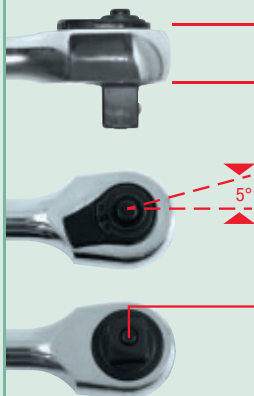


MUCIŅU KOMPLEKTI & PIEDERUMI

Stanley mucīņu un to piederumu klāsts radīts izmantojot dažus no visaugstāk attīstītajiem inženierijas sasniegumiem un ražošanas procesiem pasaulē. Instrumenti ir precīzi kalti no hroma vanādijs tērauda pie zemām temperatūrām, tādēļ tie ir ļoti izturīgi pret nodilumu un atbilst ISO 2725 un DIN 3124 standartiem

TEHNOLOĢIJA MicroTough™ FatMax®

Divu materiālu rokturis
Pieejamas 1/4", 3/8" un 1/2" izmērā
Atbilst ISO standartiem



SAMAZINĀTS GALVAS IZMĒRS
30% mazāka par standartu

5° SAĶERES LEŅĶIS
Ar smalku sazobi
72-ZOBU SPRŪDS
Maksimāla precizitāte katru reizi

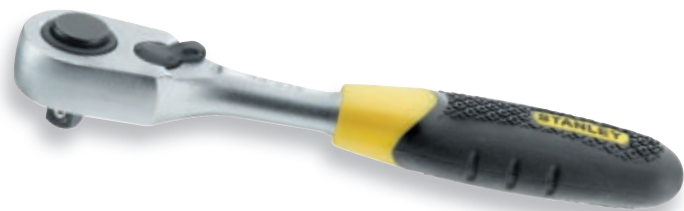
ĀTRA GALVAS ATLAIŠANAS SISTĒMA
Samazināts risks



MicroTough™ TARKŠĶATSLĒGA

- 1/4" kvadrātveida uzgalis
- Atbilst ISO standartiem
- DynaGrip divu materiālu rokturis ērtākam satvērienam
- Pulēts un hromēts pārklājums lielākai izturībai un aizsardzībai pret rūs
- Muciņu bloķēšanas sistēma
- Smalku zobu tarkšķa mehānisms ar 5° pagrieztu leņķi
- Par 20-30% mazāka bumbiņveida galva salīdzinot ar tradicionālām tarkšķatslēgām, kas atvieglo lietošanu šaurās vietās

				
4-85-576	143 mm, 1/4"	X	10	3253564855761
4-85-577	208 mm, 3/8"	X	10	3253564855778
4-85-578	254 mm, 1/2"	X	5	3253564855785



TARKŠĶATSLĒGAS






- Tarkšķatslēga – Bumbiņveida galva – Divu materiālu rokturis
- 5° pagrieztu leņķis
- Matēts hromēts pārklājums
- Atbilst ISO 3315 un DIN 3122 standartiem

				
1-13-770	1/4" – 165 mm	-	10	3253561137709
1-13-848	3/8" – 210 mm	-	10	3253561138485
1-13-708	1/2" – 250 mm	-	5	3253561137082



ĀTRĀS ATLAIŠANAS TARKŠĶATSLĒGA

- Apaļas galvas tarkšķatslēga piekļūšanai šaurās vietās
- Rotē pa kreisi un pa labi
- Pulēts un hromēts pārklājums lielākai izturībai un aizsardzībai pret rūs
- Ātrās atlaišanas poga sniedz papildu drošību un vieglāku darbošanos
- Ērts un izturīgs rokturis ir neuzņemīgs pret lielāko daļu industriālo šķīdinātāju

				
1-86-395	160 mm, 1/4"	-	4	3253561863950
4-86-395	160 mm, 1/4"	X	1	3253564863957
1-86-396	220 mm, 3/8"	-	4	3253561863967
4-86-396	220 mm, 3/8"	X	10	3253564863964
1-86-397	265 mm, 1/2"	-	4	3253561863974
4-86-397	265 mm, 1/2"	X	5	3253564863971

TARKŠKATSLĒGAS UN PIEDERUMI



3/4" REVERSĪVA TARKŠKATSLĒGA AR ROKTURI

- 5° pagrieziens leņķis
- Augsta griezes pretestība
- Matēts hroma pārklājums
- Atbilst ISO 3316 un DIN 3123 standartiem

1-13-819	3/4"	-	1	3253561138195



3/4" REVERSĪVA TARKŠKATSLĒGA BEZ ROKTURA

- 5° pagrieziens leņķis
- Augsta griezes pretestība
- Matēts hroma pārklājums
- Atbilst ISO 3315 un DIN 3122 standartiem

1-13-817	3/4"	-	1	3253561138171



3/4" ROKTURIS

- Matēts hroma pārklājums
- Atbilst ISO 3315 un DIN 3122 standartiem

1-13-816	3/4" x 450 mm	-	1	3253561138164



3/4" TARKŠKATSLĒGAS ROKTURIS

- Augsta griezes pretestība
- Matēts hroma pārklājums
- Atbilst ISO 3315 un DIN 3122 standartiem
- Rokas lietošanai

1-13-818	3/4" x 450 mm	-	1	3253561138188

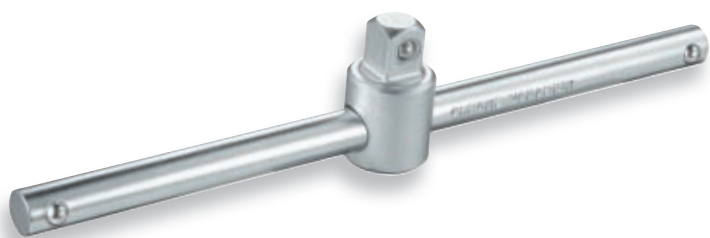
JAUNUMS

SPRŪDRATA UZGRIEŽŅU ATSLĒGA AR REGULĒJAMU GRIEZES SPĒKU

- Precizitāte: +/- 4%
- Pārbaudīta uzticamība
- Skāriena un skaņas signāli sasniedzot norādīto griezes spēku
- Automātiska atiestatīšana
- Paredzēts izmantošanai ar mucīgām
- Atbilst ISO 6789 standartam



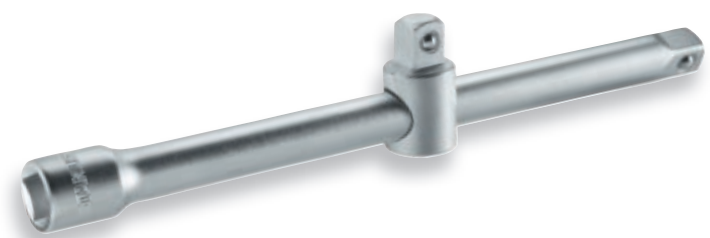
1-13-568	5 - 25 Nm	-	1	3253561135682
1-13-565	10 - 50 Nm	-	1	3253561135651
1-13-571	40 - 200 Nm	-	1	3253561135712
1-13-572	1/2" 70 -> 350 Nm	-	1	3253561135729



T VEIDA ATSLĒGA

- Augsta griezes pretestība
- Hroma vanādija tērauds
- Galva ir nobloķējama uz slidošā stieņa
- Matēts hroma pārklājums
- Atbilst ISO 3315 un DIN 3122 standartiem

STANLEY	i			
1-17-355	1/4" – 108 mm	-	1	3253561173554
1-17-361	3/8" – 250 mm	-	1	3253561173615



T VEIDA ATSLĒGA

- Piemērota T un L konfigurācijām
- Augsta griezes pretestība
- Hroma vanādija tērauds

STANLEY	i			
1-17-259	1/2" – 243 mm	-	1	3253561172595
1-13-815	3/4" – 432 mm	-	1	3253561138157



ROKTURIS AR LOCĪKLU

- Hroma vanādija tērauds
- Pulēts un hromēts pārklājums lielākai izturībai un aizsardzībai pret rūsū
- Rievots rokturis

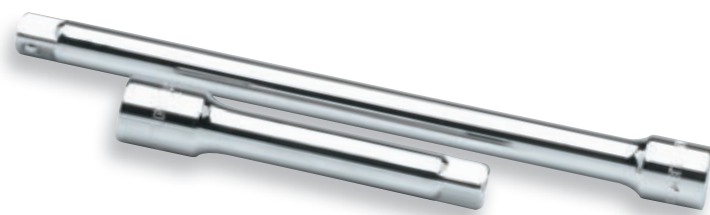
STANLEY	i			
1-86-012	147 mm, 1/4"	-	6	3253561860126
1-86-213	215,5 mm, 3/8"	-	6	3253561862137
1-86-415	375 mm, 1/2"	-	4	3253561864155
1-86-413	425 mm, 1/2"	-	4	3253561864131
4-86-413	425 mm, 1/2"	X	1	3253564864138



1/4" LOKANS PAGARINĀTĀJS

- Hroma vanādija tērauds
- Pulēts un hromēts pārklājums lielākai izturībai un aizsardzībai pret rūsū
- Viegli izmantojams šaurās vietās

STANLEY	i			
1-86-001	150 mm	-	6	3253561860010



PAGARINĀTĀJS

- Hroma vanādija tērauds
- Pulēts un hromēts pārklājums lielākai izturībai un aizsardzībai pret rūsū

STANLEY	i			
1-86-207	150 mm, 3/8"	-	6	3253561862076
4-86-407	125 mm, 1/2"	X	10	3253564864077
4-86-408	250 mm, 1/2"	X	10	3253564864084

PAGARINĀTĀJI

- Augsta griezes pretestība
- Hroma vanādija tērauds
- Matēts hroma pārklājums
- Atbilst ISO 3316 un DIN 3123 standartiem



STANLEY	i			
1-13-771	1/4" – 55 mm	-	10	3253561137716
1-17-356	1/4" – 100 mm	-	10	3253561173561
1-13-772	1/4" – 150 mm	-	10	3253561137723
1-17-363	3/8" – 75 mm	-	5	3253561173639
1-13-850	3/8" – 125 mm	-	10	3253561138508
1-17-364	3/8" – 250 mm	-	10	3253561173646
1-13-710	1/2" – 75 mm	-	5	3253561137105
1-17-260	1/2" – 130 mm	-	5	3253561172601
1-17-261	1/2" – 420 mm	-	5	3253561172618
1-13-820	3/4" – 100 mm	-	3	3253561138201
1-13-823	3/4" – 200 mm	-	3	3253561138232
1-13-824	3/4" – 400 mm	-	3	3253561138249

FatMax



ĪSAIS GRIEZĒJROKTURIS 158mm

- Ergonomisks
- Augstas izturības divu materiālu rokturis
- Neuzņēmīgs pret plaši lietotām ķīmiskām vielām
- Matēts hroma pārklājums
- Atbilst ISO 3315 un DIN 3122 standartiem

STANLEY	i			
1-13-910	158 mm x 1/4"	-	6	3253561139109



1/2" KARDĀNA SAVIENOJUMS

- 24.9mm x 68.5mm (L) - 1/2"
- Hroma vanādija tērauds
- Pulēts un hromēts pārklājums lielākai izturībai un aizsardzībai pret rūs

STANLEY	i			
4-86-411	68,5 mm	X	20	3253564864114



UNIVERSĀLAIS SAVIENOJUMS

- Rokas lietošanai
- Matēts hroma pārklājums
- Atbilst ISO 3316 un DIN 3123 standartiem

STANLEY	i			
1-17-360	1/4" – 25 mm	-	10	3253561173608
1-17-367	3/8" – 47 mm	-	10	3253561173677
1-17-264	1/2" – 68,5 mm	-	10	3253561172649
1-13-822	3/4" – 105 mm	-	10	3253561138225



UZMAVA

- Rokas lietošanai
- Matēts hroma pārklājums

- Atbilst ISO 3316 un DIN 3123 standartiem

STANLEY	i			
1-17-358	1/4" F – 3/8" M	-	10	3253561173585
1-17-366	3/8" F – 1/2" M	-	10	3253561173660
1-17-365	3/8" M – 1/4" F	-	10	3253561173653
1-17-263	1/2" F – 3/4" M	-	10	3253561172632
1-17-262	1/2" F – 3/8" M	-	10	3253561172625
1-13-821	3/4" F – 1/2" M	-	10	3253561138218



1/2" FEMALE X 3/8" MALE ADAPTERS

- Hroma vanādija tērauds

- Pulēts un hromēts pārklājums lielākai izturībai un aizsardzībai pret rūsū

STANLEY	i			
4-86-414	34,5 mm	X	20	3253564864145



1/4" UZGAĻU NESĒJA 3/8" MUCIŅA

- Hroma vanādija tērauds
- Pulēts un hromēts pārklājums lielākai izturībai un aizsardzībai pret rūsū

- Rievots rokturis

STANLEY	i			
1-86-250	27,0 mm	-	6	3253561862502



UZGAĻU TURĒTĀJS

- Hroma vanādija tērauds
- Rokas lietošanai

- Matēts hroma pārklājums

STANLEY	i			
1-13-851	3/8" uzgaļu turētājs 1/4"	-	10	3253561138515
1-13-711	1/2" uzgaļu turētājs 5/16"	-	10	3253561137112
1-86-124	1/4" uzgaļu turētājs 1/4"	-	6	3253561861246



1/4" 6-PUNKTU METRISKĀ MUCIŅA

- Augsta griezes pretestība
- Hroma vanādija tērauds
- Spēcīgāka pievilkšana un ilgāks mūžs
- Maxi-Drive profils: griezes spēks ir uz atslēgas skaldnēm, nevis stūriem
- Matēts hroma pārklājums
- Atbilst ISO 2725-1 un DIN 3124 standartiem
- Rokas lietošanai

STANLEY	i			
1-17-293	4 mm	-	10	3253561172939
1-17-294	5 mm	-	10	3253561172946
1-17-295	5,5 mm	-	10	3253561172953
1-17-296	6 mm	-	10	3253561172960
1-17-297	7 mm	-	10	3253561172977
1-17-298	8 mm	-	10	3253561172984
1-17-299	9 mm	-	10	3253561172991
1-17-350	10 mm	-	10	3253561173509
1-17-351	11 mm	-	10	3253561173516
1-17-352	12 mm	-	10	3253561173523
1-17-353	13 mm	-	10	3253561173530
1-17-354	14 mm	-	10	3253561173547



1/4" 6-PUNKTU METRISKĀ MUCIŅA – GARĀ

- Augsta griezes pretestība
- Hroma vanādija tērauds
- Spēcīgāka pievilkšana un ilgāks mūžs
- Maxi-Drive profils: griezes spēks ir uz atslēgas skaldnēm, nevis stūriem
- Matēts hroma pārklājums
- Atbilst ISO 2725-1 un DIN 3124 standartiem
- Rokas lietošanai

STANLEY	i			
1-13-751	4 mm	-	10	3253561137518
1-13-752	5 mm	-	10	3253561137525
1-13-753	5,5 mm	-	10	3253561137532
1-13-754	6 mm	-	10	3253561137549
1-13-755	7 mm	-	10	3253561137556
1-13-756	8 mm	-	10	3253561137563
1-13-757	9 mm	-	10	3253561137570
1-13-758	10 mm	-	10	3253561137587
1-13-759	11 mm	-	10	3253561137594
1-13-760	12 mm	-	10	3253561137600
1-13-761	13 mm	-	10	3253561137617
1-13-762	14 mm	-	10	3253561137624



3/8" 12-PUNKTU METRISKĀ MUCIŅA

- Augsta griezes pretestība
- Hroma vanādija tērauds
- Spēcīgāka pievilkšana un ilgāks mūžs
- Maxi-Drive profils: griezes spēks ir uz atslēgas skaldnēm, nevis stūriem
- Matēts hroma pārklājums
- Atbilst ISO 2725-1 un DIN 3124 standartiem
- Rokas lietošanai

STANLEY	i			
1-13-830	7 mm	-	10	3253561138300
1-13-831	8 mm	-	10	3253561138317
1-13-832	9 mm	-	10	3253561138324
1-13-833	10 mm	-	10	3253561138331
1-13-834	11 mm	-	10	3253561138348
1-13-835	12 mm	-	10	3253561138355
1-13-836	13 mm	-	10	3253561138362
1-13-837	14 mm	-	10	3253561138379
1-13-838	15 mm	-	10	3253561138386
1-13-839	16 mm	-	10	3253561138393
1-13-840	17 mm	-	10	3253561138409
1-13-841	18 mm	-	10	3253561138416
1-13-842	19 mm	-	10	3253561138423
1-13-843	20 mm	-	10	3253561138430
1-13-844	21 mm	-	10	3253561138447
1-13-845	22 mm	-	10	3253561138454
1-13-846	23 mm	-	10	3253561138461
1-13-847	24 mm	-	10	3253561138478



1/2" 6-PUNKTU METRISKĀ MUCIŅA

- Augsta griezes pretestība
- Hroma vanādija tērauds
- Spēcīgāka pievilksana un ilgāks mūžs
- Maxi-Drive profils: griezes spēks ir uz atslēgas skaldnēm, nevis stūriem
- Matēts hroma pārklājums
- Atbilst ISO 2725-1 un DIN 3124 standartiem
- Rokas lietošanai

STANLEY	i		☒	
1-17-086	8 mm	-	10	3253561137099
1-17-087	9 mm	-	10	3253561137129
1-17-088	10 mm	-	10	3253561170881
1-17-089	11 mm	-	10	3253561170898
1-17-090	12 mm	-	10	3253561170904
1-17-091	13 mm	-	10	3253561170911
1-17-092	14 mm	-	10	3253561170928
1-17-093	15 mm	-	10	3253561170935

STANLEY	i		☒	
1-17-094	16 mm	-	10	3253561170942
1-17-095	17 mm	-	10	3253561170959
1-17-096	18 mm	-	10	3253561170966
1-17-097	19 mm	-	10	3253561170973
1-17-098	20 mm	-	10	3253561170980
1-17-099	21 mm	-	10	3253561170997
1-17-250	22 mm	-	10	3253561172502
1-17-251	23 mm	-	10	3253561172519
1-17-252	24 mm	-	10	3253561172526
1-17-253	26 mm	-	1	3253561172533
1-17-254	27 mm	-	1	3253561172540
1-17-255	28 mm	-	1	3253561172557
1-17-256	29 mm	-	1	3253561172564
1-17-257	30 mm	-	1	3253561172571
1-17-258	32 mm	-	1	3253561172588



1/2" 6-PUNKTU AIZDEDZES SVECES MUCIŅA

- Hroma vanādija muciņas ar gumijas ieliktni, kas notur un aizsargā aizdedzes sveci no nejaušiem bojājumiem

STANLEY	i		☒	
4-88-993	16 mm	X	10	3253564889933
4-88-996	21 mm	X	10	3253564889964



1/2" 6-PUNKTU MUCIŅA - GARĀ

- Augsta griezes pretestība
- Hroma vanādija tērauds
- Spēcīgāka pievilksana un ilgāks mūžs
- Maxi-Drive profils: griezes spēks ir uz atslēgas skaldnēm, nevis stūriem
- Ļauj piekļūt stiprinājumiem pateicoties pagarinātam vitņotam stobram
- Rokas lietošanai
- Atbilst ISO 2725-1 un DIN 3124 standartiem

STANLEY	i		☒	
1-17-265	12 mm	-	10	3253561172656
1-17-266	13 mm	-	10	3253561172663
1-17-267	14 mm	-	10	3253561172670
1-17-268	15 mm	-	10	3253561172687
1-17-269	16 mm	-	10	3253561172694
1-17-270	17 mm	-	10	3253561172700
1-17-271	18 mm	-	10	3253561172717
1-17-272	19 mm	-	10	3253561172724
1-17-273	21 mm	-	5	3253561172731
1-17-274	22 mm	-	5	3253561172748
1-17-275	24 mm	-	5	3253561172755
1-17-276	27 mm	-	5	3253561172762
1-17-277	30 mm	-	5	3253561172779



STANLEY	i		☒	
1-17-051	8 mm	-	10	3253561170515
1-17-052	9 mm	-	10	3253561170522
1-17-053	10 mm	-	10	3253561170539
1-17-054	11 mm	-	10	3253561170546
1-17-055	12 mm	-	10	3253561170553
1-17-056	13 mm	-	10	3253561170560
1-17-057	14 mm	-	10	3253561170577
1-17-058	15 mm	-	10	3253561170584
1-17-059	16 mm	-	10	3253561170591
1-17-060	17 mm	-	10	3253561170607

1/2" 12-PUNKTU METRISKĀ MUCIŅA

- Augsta griezes pretestība
- Hroma vanādija tērauds
- Spēcīgāka pievilksana un ilgāks mūžs
- Maxi-Drive profils: griezes spēks ir uz atslēgas skaldnēm, nevis stūriem
- Matēts hroma pārklājums
- Atbilst ISO 2725-1 un DIN 3124 standartiem
- Rokas lietošanai

STANLEY	i		☒	
1-17-061	18 mm	-	10	3253561170614
1-17-062	19 mm	-	10	3253561170621
1-17-063	20 mm	-	10	3253561170638
1-17-064	21 mm	-	10	3253561170645
1-17-065	22 mm	-	10	3253561170652
1-17-066	23 mm	-	10	3253561170669
1-17-067	24 mm	-	10	3253561170676
1-17-068	26 mm	-	5	3253561170683
1-17-069	27 mm	-	5	3253561170690
1-17-070	28 mm	-	5	3253561170706
1-17-071	29 mm	-	5	3253561170713
1-17-072	30 mm	-	5	3253561170720
1-17-073	32 mm	-	5	3253561170737



STANLEY	i		☒	
1-17-278	12 mm	-	10	3253561172786
1-17-279	13 mm	-	10	3253561172793

1/2" 12-PUNKTU METRISKĀ MUCIŅA - GARĀ

- Augsta griezes pretestība
- Hroma vanādija tērauds
- Spēcīgāka pievilksana un ilgāks mūžs
- Maxi-Drive profils: griezes spēks ir uz atslēgas skaldnēm, nevis stūriem
- Ļauj piekļūt stiprinājumiem pateicoties pagarinātam vītņotam stobram
- Rokas lietošanai
- Atbilst ISO 2725-1 un DIN 3124 standartiem

STANLEY	i		☒	
1-17-280	14 mm	-	10	3253561172809
1-17-281	15 mm	-	10	3253561172816
1-17-282	16 mm	-	10	3253561172823
1-17-283	17 mm	-	10	3253561172830
1-17-284	18 mm	-	10	3253561172847
1-17-285	19 mm	-	10	3253561172854
1-17-286	21 mm	-	5	3253561172861
1-17-287	22 mm	-	5	3253561172878
1-17-288	23 mm	-	5	3253561172885
1-17-289	24 mm	-	5	3253561172892
1-17-290	27 mm	-	5	3253561172908
1-17-291	30 mm	-	5	3253561172915
1-17-292	32 mm	-	5	3253561172922



STANLEY	i		☒	
4-86-541	9 mm	X	20	3253564865418
4-86-542	10 mm	X	20	3253564865425
4-86-543	11 mm	X	20	3253564865432
4-86-544	12 mm	X	20	3253564865449
4-86-545	13 mm	X	20	3253564865456
4-86-546	14 mm	X	20	3253564865463
4-86-547	15 mm	X	20	3253564865470

1/2" 12-PUNKTU STANDARTA MUCIŅA

- 12 punktu bi-hex padziļinājums ar Maxi Drive virsmas profilu, lai uzlabotu sākeri ar stiprinājumu un samazinātu bojājumu risku
- Atbilst ISO 2725 un DIN 3124 standartiem

STANLEY	i		☒	
4-88-789	17 mm	X	20	3253564887892
4-88-790	18 mm	X	20	3253564887908
4-88-791	19 mm	X	20	3253564887915
4-88-792	20 mm	X	10	3253564887922
4-88-793	21 mm	X	10	3253564887939
4-88-794	22 mm	X	10	3253564887946
4-88-795	23 mm	X	10	3253564887953
4-88-796	24 mm	X	10	3253564887960
4-88-797	25 mm	X	10	3253564887977
4-88-798	26 mm	X	10	3253564887984
4-88-799	27 mm	X	10	3253564887991
4-88-800	28 mm	X	10	3253564888004
4-88-801	29 mm	X	10	3253564888011
4-88-802	30 mm	X	10	3253564888028
4-88-803	32 mm	X	10	3253564888035



1/2" 12-PUNKTU DZIĻĀ MUCIŅA

- Muciņas kaltas no hroma vanādija tērauda pie zemām temperatūrām izturībai un noturībai pret nodilumu
- 12 punktu bi-hex padziļinājums ar Maxi Drive virsmas profilu, lai uzlabotu sākeri ar stiprinājumu un samazinātu bojājumu risku
- Dziļas mucinās, lai dotu iespēju sasniegt stiprinājumus ar uz āru izvirzītu vītņi
- Atbilst ISO 2725 un DIN 3124 standartiem

STANLEY	i			
1-86-418	10 mm	-	6	3253561864186
1-86-419	11 mm	-	6	3253561864193
1-86-420	12 mm	-	6	3253561864209
1-86-421	13 mm	-	6	3253561864216
1-86-422	14 mm	-	6	3253561864223
1-86-423	15 mm	-	6	3253561864230
1-86-424	16 mm	-	6	3253561864247
1-86-425	17 mm	-	6	3253561864254
1-86-426	18 mm	-	6	3253561864261
1-86-427	19 mm	-	6	3253561864278
1-86-429	21 mm	-	4	3253561864292
1-86-430	22 mm	-	4	3253561864308
1-86-432	24 mm	-	4	3253561864322
1-86-435	27 mm	-	4	3253561864353
1-86-438	30 mm	-	2	3253561864384
1-86-439	32 mm	-	2	3253561864391

3/4" 6-PUNKTU METRISKĀ MUCIŅA

- Augsta griezes pretestība
- Hroma vanādija tērauds
- Spēcīgāka pievilkšana un ilgāks mūžs
- Maxi-Drive profils: griezes spēks ir uz atslēgas skaldnēm, nevis stūriem
- Matēts hroma pārklājums
- Atbilst ISO 2725-1 un DIN 3124 standartiem
- Rokas lietošanai



STANLEY	i			
1-13-790	19 mm	-	4	3253561137907
1-13-791	21 mm	-	4	3253561137914
1-13-792	22 mm	-	4	3253561137921
1-13-793	23 mm	-	4	3253561137938
1-13-794	24 mm	-	4	3253561137945
1-13-795	26 mm	-	4	3253561137952
1-13-796	27 mm	-	4	3253561137969
1-13-797	28 mm	-	4	3253561137976
1-13-798	29 mm	-	4	3253561137983
1-13-799	30 mm	-	4	3253561137990
1-13-800	32 mm	-	4	3253561138003
1-13-801	33 mm	-	2	3253561138010
1-13-802	34 mm	-	2	3253561138027
1-13-803	35 mm	-	2	3253561138034
1-13-804	36 mm	-	2	3253561138041
1-13-805	38 mm	-	2	3253561138058
1-13-806	40 mm	-	2	3253561138065
1-13-807	41 mm	-	2	3253561138072
1-13-808	42 mm	-	2	3253561138089
1-13-809	44 mm	-	2	3253561138096
1-13-810	46 mm	-	2	3253561138102
1-13-811	50 mm	-	2	3253561138119
1-13-812	54 mm	-	2	3253561138126
1-13-813	55 mm	-	2	3253561138133