



## 1/4" POZI-RISTPEAOTSIK

- Kroomvanaadiumterasest
- Stantsitud ja lihvitud otsik on väga vastupidav
- Masinlihvitud täpne suurus

STANLEY	i			
0-68-945	1 x 25 mm	X	3 x 1	3253560689452
0-68-949	2 x 25 mm	X	3 x 1	3253560689490
0-68-953	3 x 25 mm	X	3 x 1	3253560689537
1-68-945	1 x 25 mm	X	25 x 1	3253561689451
1-68-949	2 x 25 mm	X	25 x 1	3253561689499
1-68-953	3 x 25 mm	X	25 x 1	3253561689536
3-68-945	1 x 25 mm	-	100 x 1	3253563689459
3-68-949	2 x 25 mm	-	100 x 1	3253563689497
1-68-948	2 x 50 mm	X	100 x 1	3253561689482



## 1/4" PHILLIPS-RISTPEAOTSIK

- Kroomvanaadiumterasest
- Stantsitud ja lihvitud otsik on väga vastupidav
- Masinlihvitud täpne suurus
- Pikkus 25 mm

STANLEY	i			
0-68-942	1 x 25 mm	X	3 x 1	3253560689421
0-68-946	2 x 25 mm	X	3 x 1	3253560689469
0-68-950	3 x 25 mm	X	3 x 1	3253560689506
1-68-942	1 x 25 mm	-	25 x 1	3253561689420
1-68-946	2 x 25 mm	-	25 x 1	3253561689468
1-68-947	2 x 50 mm	-	25 x 1	3253561689475
1-68-950	3 x 25 mm	-	25 x 1	3253561689505
3-68-942	1 x 25 mm	-	100 x 1	3253563689428
3-68-946	2 x 25 mm	-	100 x 1	3253563689466



## 1/4" TORX-KUUSKANTOTSIK

- Kroomvanaadiumterasest
- Stantsitud ja lihvitud otsik on väga vastupidav
- Masinlihvitud täpne suurus

STANLEY	i			
0-68-839	T10 x 25 mm	X	3 x 1	3253560688394
0-68-841	T15 x 25 mm	X	3 x 1	3253560688417
0-68-842	T20 x 25 mm	X	3 x 1	3253560688424
0-68-843	T25 x 25 mm	X	3 x 1	3253560688431
1-68-839	T10 x 25 mm	-	25 x 1	3253561688393
1-68-841	T15 x 25 mm	-	25 x 1	3253561688416
1-68-842	T20 x 25 mm	-	25 x 1	3253561688423
1-68-843	T25 x 25 mm	-	25 x 1	3253561688430
1-68-845	T30 x 25 mm	-	25 x 1	3253561688454
1-68-846	T40 x 25 mm	-	25 x 1	3253561688461



## 5/16" PHILLIPS-RISTPEAOTSIK

- Masinlihvitud täpne suurus
- Stantsitud ja lihvitud otsik on väga vastupidav
- Lihvitud ots ei libise kruvipeast välja, pikkus 32 mm, vastab ISO standardile

STANLEY	i			
1-68-940	Ph 4 x 32 mm	-	20 x 1	3253561689406

## LAPIKPEAOTSIK

- 1/4" LAPIKPEAKRUVIKEERAJA OTSIK – 39 mm

- Vastab standardile ISO 1173 ja DIN 3126



STANLEY	i			
1-13-697	4 x 39 mm	X	3 X 1	3253561136979
1-13-698	4,5 x 39 mm	X	3 X 1	3253561136986
1-13-699	5,5 x 39 mm	X	3 X 1	3253561136993
1-17-769	6,5 x 39 mm	X	3 X 1	3253561177699
1-17-770	8 x 39 mm	X	3 X 1	3253561177705

## TORX-KRUVIKEERAJAOTSIK

- Vastab standardile ISO 1173 ja DIN 3126

- 1/4" Torx-kruviKeeerajaotsik – 25 mm



STANLEY	i			
1-17-771	T6 x 25 mm	X	3 X 1	3253561177712
1-17-772	T7 x 25 mm	X	3 X 1	3253561177729
1-17-773	T8 x 25 mm	X	3 X 1	3253561177736
1-17-774	T9 x 25 mm	X	3 X 1	3253561177743
1-17-775	T10 x 25 mm	X	3 X 1	3253561177750
1-17-776	T15 x 25 mm	X	3 X 1	3253561177767
1-17-777	T20 x 25 mm	X	3 X 1	3253561177774
1-17-778	T25 x 25 mm	X	3 X 1	3253561177781
1-17-779	T30 x 25 mm	X	3 X 1	3253561177798
1-17-780	T40 x 25 mm	X	3 X 1	3253561177804

## VÖLTSIMISKINDEL TORX-OTSIK

- Vastab standardile ISO 1173 ja DIN 3126

- Kaugele ulatuva otsikuga pääseb ligi süvismutritele

- 1/4" võltsimiskindel Torx-kruviKeeerajaotsik – 25 mm



STANLEY	i			
1-17-781	TT10 x 25 mm	X	3 X 1	3253561177811
1-17-782	TT15 x 25 mm	X	3 X 1	3253561177825
1-17-783	TT20 x 25 mm	X	3 X 1	3253561177835
1-17-784	TT25 x 25 mm	X	3 X 1	3253561177842
1-17-785	TT27 x 25 mm	X	3 X 1	3253561177859
1-17-786	TT30 x 25 mm	X	3 X 1	3253561177866
1-17-787	TT40 x 25 mm	X	3 X 1	3253561177873

## MEETERMÕÖDUS KUUSKANTPADRUNITE OTSIK

- Vastab standardile ISO 1173 ja DIN 3126

- 1/4" lapikpea kruvikeerajatsik – 25 mm



STANLEY	i			
1-13-650	2 x 25 mm	X	6 X 1	3253561136504
1-13-651	2,5 x 25 mm	X	6 X 1	3253561136511
1-13-652	3 x 25 mm	X	6 X 1	3253561136528
1-17-768	4 x 25 mm	X	6 X 1	3253561177682
1-13-654	5 x 25 mm	X	6 X 1	3253561136542
1-13-655	6 x 25 mm	X	6 X 1	3253561136559
1-13-656	7 x 25 mm	X	6 X 1	3253561136566
1-13-657	8 x 25 mm	X	6 X 1	3253561136573
1-13-658	10 x 25 mm	X	6 X 1	3253561136580

## 1/4" POZI-OTSIK

- Kroomvanaadiumterasest
- Stantsitud ja lihvitud otsik on väga vastupidav
- Masinlihvitud täpne suurus



STANLEY	i			
1-68-991	Ph 1 x 50 mm	-	10 x 1	3253561689918
1-68-992	Ph 2 x 50 mm	-	10 x 1	3253561689925
1-68-926	Pz 2 x 50 mm	X	10 x 1	3253561689260
3-68-804	Pz 2 x 70 mm	-	10 x 1	3253563688049
3-68-807	Pz 2 x 100 mm	-	10 x 1	3253563688070
1-68-979	Pz 3 x 50 mm	X	10 x 1	3253561689796

## POZI-KRUVIKEERAJAOTSIK

- Vastab standardile ISO 1173 ja DIN 3126
- 1/4" Pozidriv-otsik – 50 mm



STANLEY	i			
1-13-637	Pz1 x 50 mm	X	6 x 1	3253561136375
1-13-638	Pz2 x 50 mm	X	6 x 1	3253561136382
1-13-639	Pz3 x 50 mm	X	6 x 1	3253561136399

## 1/4" PHILLIPS KRUVIKEERAJA OTSIK

- Soonega kruvikeeraja otsik Phillips otsa jaoks – 50 mm
- Vastavad standardile ISO 1173 ja DIN 3126



STANLEY	i			
1-13-691	Ph1 x 50 mm	X	6 x 1	3253561136917
1-13-692	Ph2 x 50 mm	X	6 x 1	3253561136924
1-13-693	Ph3 x 50 mm	X	6 x 1	3253561136931

## MEETERMÕÕDUS KUUSKANTPADRUNITE OTSIK

- Vastab standardile ISO 1173 ja DIN 3126
- 1/4" lapikpea kruvikeerajaotsik – 50 mm



STANLEY	i			
1-13-659	3 x 50 mm	X	6 x 1	3253561136597
1-13-660	4 x 50 mm	X	6 x 1	3253561136603
1-13-661	5 x 50 mm	X	6 x 1	3253561136610
1-13-662	6 x 50 mm	X	6 x 1	3253561136627

## KAHEPOOLNE PHILLIPS OTSIK

- 1/4" valatud nelikantvõtme vars
- Mõeldud üldkasutuseks
- Masinlihvitud täpne suurus
- Stantsitud ja lihvitud otsik on väga vastupidav



1-68-784	Ph 1 + 2	X	10 x 1	3253561687846

## KAHEPOOLNE POZI-OTSIK

- 1/4" valatud nelikantvõtme vars
- Mõeldud üldkasutuseks
- Masinlihvitud täpne suurus
- Stantsitud ja lihvitud otsik on väga vastupidav



1-68-786	Pz 1 + 2	X	10 x 1	3253561687860

## POZI-KRUVIKEERAJA VÄÄNDEOTSIK

- 1/4" Pozikruvikeeraja VÄÄNDEOTSIK – 25 mm
- Vastab standardile ISO 1173 ja DIN 3126



1-13-631	Pz1	x	6 x 1	3253561136313
1-13-632	Pz2	x	6 x 1	3253561136320
1-13-633	Pz3	x	6 x 1	3253561136337

## 1/4" PHILLIPS OTSA VÄÄNDEOTSIKUD

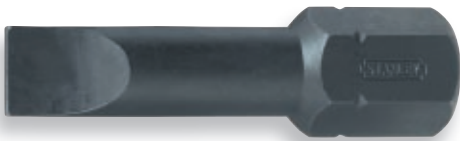
- 1/4" Phillips kruvikeeraja väändeotsikud – 25 mm
- Vastavad standardile ISO 1173 ja DIN 3126



1-13-685	1	x	6 x 1	3253561136856
1-13-686	2	x	6 x 1	3253561136863
1-13-687	3	x	6 x 1	3253561136870

## LAPIKPEAKRUVIKEERAJA LÖÖKOTSIK

- 1/2" lapikpea kruvikeeraja LÖÖKOTSIK – 50 mm
- Vastab standardile ISO 1173 ja DIN 3126
- Lihvitud pind
- Kasutamiseks löök-kruvikeerajatega



STANLEY	i			
1-13-673	8	x	3 x 1	3253561136733
1-13-674	10	x	3 x 1	3253561136757
1-13-675	12	x	3 x 1	3253561136740
1-13-677	14	x	3 x 1	3253561136771

## MEETERMÕÖDUS PADRUNI LÖÖKOTSIK

- 1/2" meetermõõdus padruni löökotsik – 50 mm
- Vastab standardile ISO 1173 ja DIN 3126
- Lihvitud pind
- Kasutamiseks löök-kruvikeerajatega



STANLEY	i			
1-13-663	3	x	3 x 1	3253561136634
1-13-664	4	x	3 x 1	3253561136641
1-13-665	5	x	3 x 1	3253561136658
1-13-666	6	x	3 x 1	3253561136665
1-13-667	8	x	3 x 1	3253561136672
1-13-668	10	x	3 x 1	3253561136689
1-13-669	12	x	3 x 1	3253561136696
1-13-670	14	x	3 x 1	3253561136702
1-13-671	17	x	3 x 1	3253561136710
1-13-672	19	x	3 x 1	3253561136726

## TORX-KRUVIKEERAJATE LÖÖKOTSIKUD

- 5/16" TORX-KRUVIKEERAJA LÖÖKOTSIK
- Vastab standardile ISO 1173 ja DIN 3126
- Lihvitud pind
- Kasutamiseks löök-kruvikeerajaga



STANLEY	i			
1-13-678	T20	x	3 x 1	3253561136788
1-13-679	T25	x	3 x 1	3253561136795
1-13-680	T30	x	3 x 1	3253561136801
1-13-681	T35	x	3 x 1	3253561136818
1-13-682	T40	x	3 x 1	3253561136825
1-13-683	T45	x	3 x 1	3253561136832
1-13-684	T50	x	3 x 1	3253561136842



## PHILLIPS KRUVIKEERAJA KARASTATUD VÄÄNDEOTSIKUD

- 1/4" Phillips otsa kõvendatud väändeotsikud (25 mm)

- Vastavad standardile ISO 1173 ja DIN 3126
- Väga kõvad otsikud

STANLEY	i			
1-13-688	Ph1 x 25 mm	x	6 x 1	3253561136887
1-13-689	Ph2 x 25 mm	x	6 x 1	3253561136894
1-13-690	Ph3 x 25 mm	x	6 x 1	3253561136900



## KARASTATUD POZI-VÄÄNDEOTSIK

- Vastab standardile ISO 1173 ja DIN 3126

- 1/4" karastatud Pozidriv-väändeotsik – 25 mm

STANLEY	i			
1-13-634	Pz1 x 25 mm	x	6 x 1	3253561136344
1-13-635	Pz2 x 25 mm	x	6 x 1	3253561136351
1-13-636	Pz3 x 25 mm	x	6 x 1	3253561136368



## PHILLIPS KRUVIKEERAJA TITAANOTSIK

- 1/4" titaanotsik Phillips kruvikeerajale – 50 mm

- Vastab standardile ISO 1173 ja DIN 3126
- Tinakattega

STANLEY	i			
1-13-694	Ph1 x 50 mm	x	6 x 1	3253561136948
1-13-695	Ph2 x 50 mm	x	6 x 1	3253561136955
1-13-696	Ph3 x 50 mm	x	6 x 1	3253561136962



## KARASTATUD POZI-OTSIK

- 1/4" karastatud Pozidriv-otsik – 50 mm
- Vastab standardile ISO 1173 ja DIN 3126

- Tinakattega

STANLEY	i			
1-13-640	Pz1 x 50 mm	x	6 x 1	3253561136405
1-13-641	Pz2 x 50 mm	x	6 x 1	3253561136412
1-13-642	Pz3 x 50 mm	x	6 x 1	3253561136424



## SPETSIAALNE KINNITUSPESA

- 10 mm magnet-kuuskantpesa

- Stantsitud ja lihvitud kroonvanaadiumteras

STANLEY	i			
3-68-214	10 x 65 mm	-	5 x 1	3253563682146



## KUUSKANTMUTRI MAGNETPAIGALDI

- 1/4" kuuskantmutri magnetpaigaldi

- Magnet hoiab mutrit otsiku küljes

STANLEY	i			
1-13-643	7 x 65 mm	-	1	3253561136436
1-13-644	8 x 65 mm	-	1	3253561136443
1-13-645	9 x 65 mm	-	1	3253561136450
1-13-646	10 x 65 mm	-	1	3253561136467



## KUUSKANT-PESAADAPTER

- Adapter 1/4" pesale
- Masinlihvitud täpne suurus
- Stantsitud ja lihvitud adapter on väga vastupidav

<b>STANLEY</b>				
1-68-799	50 mm	-	10 x 1	3253561687990



## NELIKANTKRUVIKEERAJA ADAPTER

- 1/4" nelikantkruvikeeraja adapter – 50 mm

<b>STANLEY</b>				
1-13-649	50 mm	x	1	3253561136474



## MAGNET-OTSIKUPESA

- 1/4" kuuskantspindel sobib enamiku padrunitega
- Magnetsüvend hoiab 1/4" otsikud kindlalt paigal

<b>STANLEY</b>				
0-68-732	60 mm	X	1	3253560687328
1-68-732	60 mm	-	5 x 1	3253561687327
3-68-729	75 mm	-	5 x 1	3253563687295



## MAGNET-OTSIKUHOIDIK

- 1/4" magnet-otsikuhoidik

<b>STANLEY</b>				
1-13-648	50 mm	x	1	3253561136481



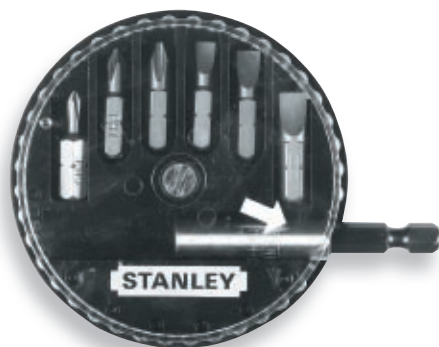
## MAGNET-OTSIKUHOIDIK

- 1/4" magnet-otsikuhoidik – vask-berülliumkorpus

<b>STANLEY</b>				
1-13-647	50 mm	x	1	3253561136474



# OTSIKUKOMPLEKT



## OTSIKUKOMPLEKT

- Plastkarbis on 6 otsikut ja 1 otsikupesa
- Masinlihvitud täpne suurus
- Stantsitud ja lihvitud otsikud on väga vastupidavad

STANLEY	i			
1-68-735	5 tk.: Ph: 0, 1, 2; laienev: 0.6 x 4.5, 1 x 5.5, 1.2 x 6.5 mm	X	1	3253561687358
1-68-737	6 tk.: Ph: 1, 2; Pz: 1, 2; laienev: 0.8 x 5, 1.2 x 6.5 mm	X	1	3253561687372
1-68-738	6 tk.: Pz: 0, 1, 2; laienev: 0.6 x 4.5, 1 x 5.5, 1.2 x 6.5 mm	X	1	3253561687389
1-68-739	6 laienev: torx: T10, T15, T20, T25, T30, T40	X	1	3253561687396



## OTSIKUKOMPLEKT

- Plastkarbis on 9 otsikut ja 1 otsikupesa
- Masinlihvitud täpne suurus
- Stantsitud ja lihvitud otsikud on väga vastupidavad

STANLEY	i			
1-68-734	10 tk.: Ph: 1, 2, 3; Pz: 1, 2, 3; laienev: 0.6 x 4.5; 1.0 x 5.5, 1.2 x 6.5 mm; + magnet otsikuhoidja	X	20	3253561687341
1-68-724	10 tk.: Ph: 2; Pz: 1, 2, 3; torx: T10, T15, T20, T25, T30 + magnet otsikuhoidja	X	20	3253561687242



## 19-OSALINE 1/4" KRUVIKEERAJA OTSIKUTE KOMPLEKT (25 mm)

- Otsikud + 1 magnet-otsikuhoidik
- Lapikpea: 4,5-5,5-6,5 mm. Phillips: PH1-PH2. Poz: PZ1-PZ2-PZ3-PZ4. Torx: T10-T15-T20-T25-T30-T40. Kuuskant: 3-4-5 mm. Magnet-otsikuhoidiku adapter: 60 mm

STANLEY	i			
1-13-901	1/4"	-	1	3253561139017



## 200-OSALINE OTSIKUKOMPLEKT

- 190 valitud otsikut ning 10 otsikupesaut
- Masinlihvitud täpne suurus
- Stantsitud ja lihvitud otsikud on väga vastupidavad

STANLEY	i			
1-68-741	200 tk: laienev: 4.0 x 25 mm - 10 tk.; 5 x 25 mm - 10 tk.; 6.5 x 25 mm - 10 tk.; 8 x 25 mm - 10 tk.; Ph: 0 x 25 mm - 10 tk.; 1 x 25 mm - 15 tk.; 2 x 25 mm - 20 tk.; 3 x 25 mm - 10 tk.; topelt otsaga 1, 2 - 10 tk; Pz: 0 x 25 mm - 10 tk.; 1 x 25 mm - 15 tk.	-	10	3253561687419





## 31-OSALINE 1/4\"/>

• Otsikud + 1 stopperrõngaga magnet-otsikuhoidik

• Lapikpea: 4-4,5-5,5 mm. Phillips: PH1-PH2-PH3. Pozi: PZ1-PZ2-PZ3. Torx: T10-T15-2xT20-2xT25-2xT27-2xT30-2xT40. Võltsimiskindel Torx: T10-T15-T20-T25-T30. Kuuskant: 3-4-5-6 mm. Otsikuhoidiku adapter: 50 mm

STANLEY

i

☑

☒

☐

1-13-903

1/4"

-

1

3253561139031



## 32-OSALINE 1/4\"/>

• Otsikud + 1 stopperrõngaga magnet-otsikuhoidik

• Lapikpea: 4-5,5-6,5-8 mm. Phillips: PH1-PH2-PH3. Pozi: PZ1-PZ2-PZ3. Kuuskant: 3-4-5-6 mm. Torx: T8-T10-T15-T20-T25-T27-T30-T40. Võltsimiskindel Torx: T10-T15-T20-T25-T27-T30-T40. Magnet-otsikuhoidik: 60 mm. 1/4" mininarre

STANLEY

i

☑

☒

☐

1-13-904

1/4"

-

1

3253561139048



## 2x 32-OSALINE 1/4\"/>

• Otsikud + 1 stopperrõngaga magnet-otsikuhoidik

• Lapikpea: 4,5-5,5-6,5-8 mm. Phillips: PH1-PH2-PH3. Pozi: PZ1-PZ2-PZ3. Kuuskant: 3-4-5-6 mm. Torx: T8-T10-T15-T20-T25-T27-T30-T40. Võltsimiskindel Torx: T10-T15-T20-T25-T27-T30-T40. Magnet-otsikuhoidik: 60mm. 1/4" nelikantkrivikeerajapadrin. 1/4" adapter

STANLEY

i

☑

☒

☐

1-13-905

1/4"

-

1

3253561139055



## 40-OSALINE 1/4" KRUVIKEERAJAOTSIKUTE KOMPLEKT (25 mm)

- Otsikud + 1 stopperrõngaga magnet-otsikuhoidik + 1 narre
- Lapikpea: 4,5-5,5-6,5-8 mm. Phillips: PH1-PH2-PH3. Pozi: PZ1-PZ2-PZ3. Kuuskant: 3-4-5-6 mm. Torx: T8-T10-T15-T20-T25-T27-T30-T40. Võltsimiskindel Torx: T10-T15-T20-T25-T27-T30-T40. 1/4" padrunid: 6-7-8-10-11-12-13 mm. Magnet-otsikuhoidik: 60 mm. 1/4" mininarre. 1/4" adapter

STANLEY

i

☑

☒

|||||

1-13-906

1/4"

-

1

3253561139062



## 2x 40-OSALINE 1/4" KRUVIKEERAJAOTSIKUTE KOMPLEKT (25 mm)

- Otsikud + 1 stopperrõngaga magnet-otsikuhoidik + 1 narre
- Lapikpea: 4,5-5,5-6,5-8mm. Phillips: PH1-PH2-PH3. Pozi: PZ1-PZ2-PZ3. Kuuskant: 3-4-5-6mm. Torx: T8-T10-T15-T20-T25-T27-T30-T40. Võltsimiskindel Torx: T10-T15-T20-T25-T27-T30-T40. 1/4" otsik: 6-7-8-10-11-12-13mm. Magnet-otsikuhoidik: 60mm. 1/4" nelikantkruvikeeraja padrun. 1/4" adapter, 1/4" nelikantkruvikeeraja mininarre

STANLEY

i

☑

☒

|||||

1-13-907

1/4"

-

1

3253561139079



## 61-OSALINE 1/4" KRUVIKEERAJA OTSIKUTE KOMPLEKT (25 mm)

- Otsikud + 1 stopperrõngaga magnet-otsikuhoidik
- Lapikpea: 4-4,5-5,5-6-6,5-8 mm. Phillips: PH0-PH1-2xPH2-2xPH3-PH4. Pozi: PZ1-2xPZ2-2xPZ3-PH4. Torx: T10-T15-T20-T25-T27-T30. Võltsimiskindel Torx: 3xT10-3xT15-6xT20-T25-T30-T40. Kuuskant: 2x3-4-5-3x6-8 mm. Magnet-otsikuhoidik: 60 mm

STANLEY

i

☑

☒

|||||

1-13-902

1/4"

-

1

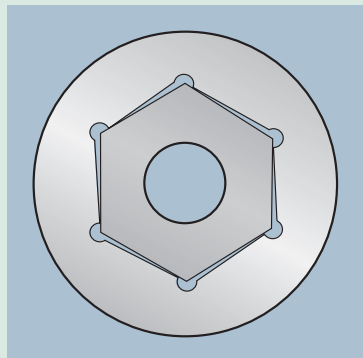
3253561139024



ALAN SOOVITAB

# KUIDAS VALIDA MUTRIVÕTIT

## Padrunid



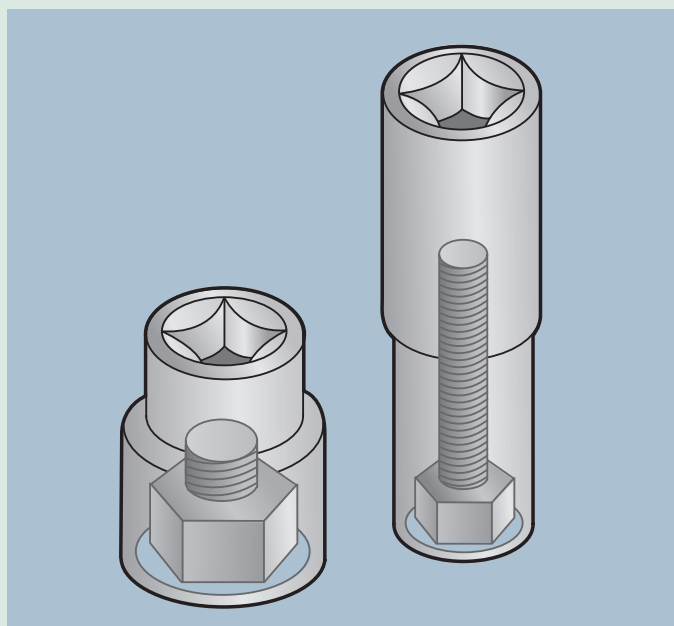
Saadaval on kas kuuskant- (6 nurka) või topeltkuuskantpadrunid (12 nurka). Topeltkuuskantpadruniga saab paremini ligi mutrile, mis asub

halvasti ligipää-KOMPLEKTavas kohas.

Kuuskantpadrun, ehkki väiksema nurgaulatusega, peab paremini vastu tihedale ja jõulisele kasutamisele.

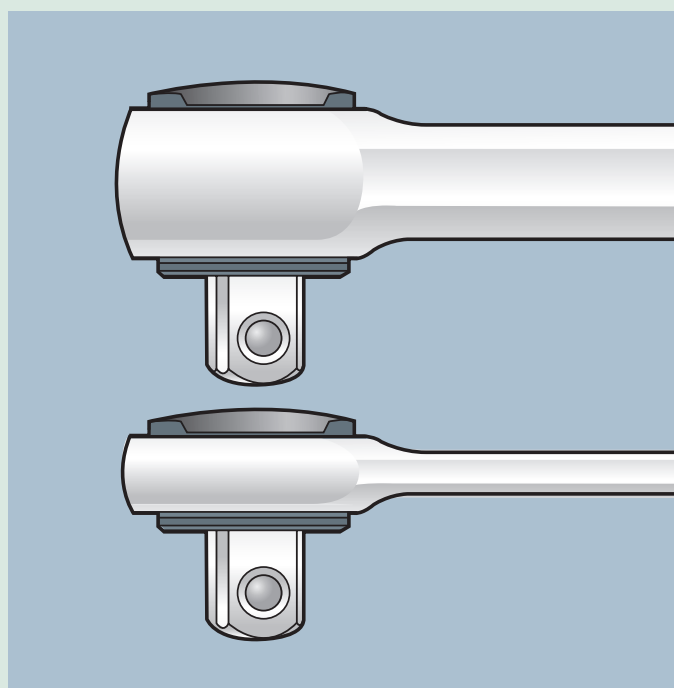
Maxi Drive -profiiliga padrunid on kõige tõhusamad ja kaitsevad nii kinnitusvahendit kui ka padruniseina, kuna vähendavad jõusurvet mutri kaugematele nurkadele, kus on kõige suurem kahjustuste oht.

Saadaval on standardpikkuses padrunid enamiku üldotstarbeliste tööde jaoks ning pikemad padrunid, mida läheb vaja pikemate kruvide küljes olevate mutrite pingutamiseks.



## Narred

Padruni pöördejõu kannab edasi vars läbi padruni otsas oleva kandilise ava. Selle ava suurus on eri padrunisuuruste korral erinev: kas 1/4", 3/8" või 1/2". Iga suuruse jaoks on olemas spetsiaalsed komplektid, samuti komplektid eri suuruste jaoks – nende abil saad hakkama mutritega suurus 4–32 mm.



Stanley MicroTough-narredd töötavad sujuvalt ning nende abil pääsed mutritele ligi ka keerulistes kohtades. Ovaalne pea on 20–30% väiksem kui tavaline narrepea ning peen hamasmehhanism võimaldab 5° haakumisnurka.

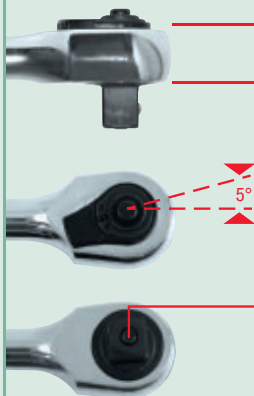
Kui Sul on pidevalt vaja töötada kohtades, kuhu on raske ligi pääseda, peaksid kaaluma Stanley reguleeritava peaga narret, mille pea saab panna kas vabalt pöörlema või lukustada 5 eri asendisse.

Õliste kätega töötamise juures on oluline, et narrekäepidemel on olemas kiire padrunivabasti funktsioon.

# PADRUNIKOMPLEKTID JA TARVIKUD

Stanley padruni- ja tarvikuvalik on maailma ühe edasijõudnuma kavandus- ja tootmisprotsessi tulemus. Täppis-külmalvatud kroomvanaadiumterasest tarvikud on äärmiselt kulumiskindlad ning vastavad standardile ISO 2725 ja DIN 3124.

## TECHNOLOGY MicroTough™ FatMax®



### VÄHENDATUD PEAPROFIIL

30% väiksem kui standardne pörkmehhanism

### 5° HAAKUMISNURK

Peenhammastus

### 72-HAMBAGA PÖRKMEHCHANISM

Maksimaalne täpsus iga kord

### KIIRE PEAEEMALDUSSÜSTEEM



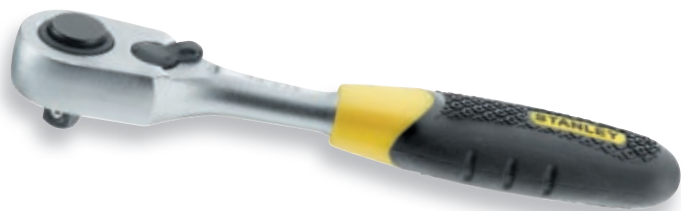
## MicroTough™ 1/4" NARRE

- 1/4" kantvõti
- Vastab ISO standarditele
- Mugav segumaterjalist DynaGrip-käepide
- Üleni poleeritud ja kroomitud pind on vastupidav ja roostekindel
- Padruni lukustusmehhanism
- Peenhammasnarre haakumisnurk on 5°
- Tavalisest narre 20–30% väiksem ovaalne pea mahub mugavalt ka kitsastesse kohtadesse

STANLEY	i		☒	
4-85-576	143 mm, 1/4"	X	10	3253564855761
4-85-577	208 mm, 3/8"	X	10	3253564855778
4-85-578	254 mm, 1/2"	X	5	3253564855785

## NARRED

- Narre – Ovaalne pea – Segumaterjalist käepide
- Pöördesamm 5°
- Matt kroomitud pind
- Vastab standardile ISO 3315 ja DIN 3122



STANLEY	i		☒	
1-13-770	1/4" – 165 mm	-	10	3253561137709
1-13-848	3/8" – 210 mm	-	10	3253561138485
1-13-708	1/2" – 250 mm	-	5	3253561137082

## KIIRVABASTUSEGA 1/4" NARRE

- Ümarpeanarre kitsaste kohtade jaoks
- Pöörleb kas vasakule või paremale
- Üleni poleeritud ja kroomitud pind on vastupidav ja roostekindel
- Kiirvabastusnupp tagab ohutuse ja kasutusmugavuse
- Mugav ja vastupidav valukäepide talub enamikku tööstuslike lahusteid



STANLEY	i		☒	
1-86-395	160 mm, 1/4"	-	4	3253561863950
4-86-395	160 mm, 1/4"	X	1	3253564863957
1-86-396	220 mm, 3/8"	-	4	3253561863967
4-86-396	220 mm, 3/8"	X	10	3253564863964
1-86-397	265 mm, 1/2"	-	4	3253561863974
4-86-397	265 mm, 1/2"	X	5	3253564863971





## 3/4" PÖÖRATAV KÄEPIDEMEGA NARRE

- Pöördesamm 5°
- Talub suurt jõumomenti
- Matt kroomitud pind
- Vastab standardile ISO 3316 ja DIN 3123

1-13-819	3/4"	-	1	3253561138195



## 3/4" PÖÖRATAV NARRE ILMA KÄEPIDEMETA

- Pöördesamm 5°
- Talub suurt jõumomenti
- Matt kroomitud pind
- Vastab standardile ISO 3315 ja DIN 3122

1-13-817	3/4"	-	1	3253561138171



## 3/4" VARREKÄEPIDE

- Matt kroomitud pind
- Vastab standardile ISO 3315 ja DIN 3122

1-13-816	3/4" x 450 mm	-	1	3253561138164



## NARREKÄEPIDE 3/4" NARRELE

- Talub suurt jõumomenti
- Matt kroomitud pind
- Vastab standardile ISO 3315 ja DIN 3122
- Käsikasutuseks

1-13-818	3/4" x 450 mm	-	1	3253561138188

**UUS TOODE**

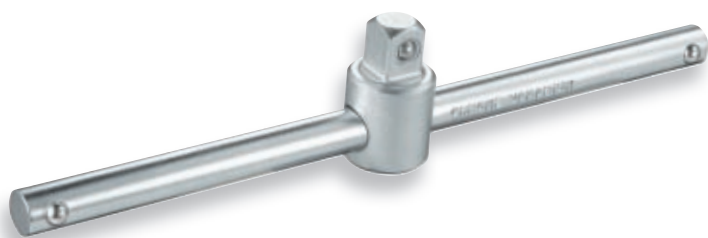
## AUTOMAATSE NULLIMISEGA NARREVÕTI

- Täpsus: +/- 4%
- Tõestatud usaldusväärsus
- Automaatne nullimine
- Sobib kasutamiseks pistikupesaga
- Vastab ISO 6789 standardile



1-13-568	5 - 25 Nm	-	1	3253561135682
1-13-565	10 - 50 Nm	-	1	3253561135651
1-13-571	40 - 200 Nm	-	1	3253561135712
1-13-572	1/2" 70 -> 350 Nm	-	1	3253561135729

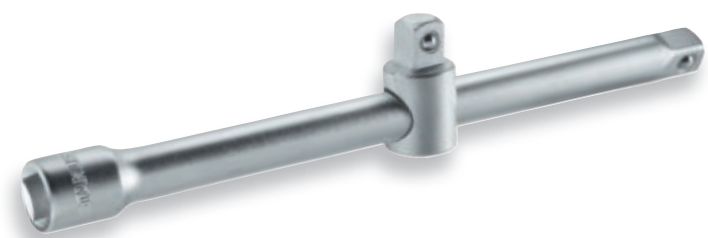
# NARRED JA TARVIKUD



## T-VARREVÕTI

- Talub suurt jõumomenti
- Kroomvanaadiumterasest
- Pea saab libiseva T-varre külge fikseerida
- Matt kroomitud pind
- Vastab standardile ISO 3315 ja DIN 3122

STANLEY	i			
1-17-355	1/4" – 108 mm	-	1	3253561173554
1-17-361	3/8" – 250 mm	-	1	3253561173615



## LIBISEV T-VARREVÕTI

- Sobib T- ja L-kujuga
- Talub suurt jõumomenti
- Kroomvanaadiumterasest

STANLEY	i			
1-17-259	1/2" – 243 mm	-	1	3253561172595
1-13-815	3/4" – 432 mm	-		3253561138157



## 1/4" MUSTRILISE KÄEPIDEMEGA

- Kroomvanaadiumterasest
- Üleni poleeritud ja kroomitud pind on vastupidav ja roostekindel
- Mügarlik käepide

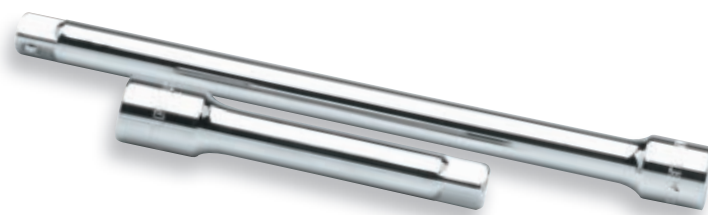
STANLEY	i			
1-86-012	147 mm, 1/4"	-	6	3253561860126
1-86-213	215,5 mm, 3/8"	-	6	3253561862137
1-86-415	375 mm, 1/2"	-	4	3253561864155
1-86-413	425 mm, 1/2"	-	4	3253561864131
4-86-413	425 mm, 1/2"	X	1	3253564864138



## 1/4" PAINDUV PIKENDUS

- Kroomvanaadiumterasest
- Üleni poleeritud ja kroomitud pind on vastupidav ja roostekindel
- Ligipääs kitsastesse kohtadesse

STANLEY	i			
1-86-001	150 mm	-	6	3253561860010



## 3/8" PIKENDUSVARS

- Kroomvanaadiumterasest
- Üleni poleeritud ja kroomitud pind on vastupidav ja roostekindel

STANLEY	i			
1-86-207	150 mm, 3/8"	-	6	3253561862076
4-86-407	125 mm, 1/2"	X	10	3253564864077
4-86-408	250 mm, 1/2"	X	10	3253564864084

## PIKENDUSED

- Talub suurt jõumomenti
- Kroomvanaadiumterasest
- Matt kroomitud pind

- Vastavad standardile ISO 3316 ja DIN 3123



STANLEY	i			
1-13-771	1/4" – 55 mm	-	10	3253561137716
1-17-356	1/4" – 100 mm	-	10	3253561173561
1-13-772	1/4" – 150 mm	-	10	3253561137723
1-17-363	3/8" – 75 mm	-	5	3253561173639
1-13-850	3/8" – 125 mm	-	10	3253561138508
1-17-364	3/8" – 250 mm	-	10	3253561173646
1-13-710	1/2" – 75 mm	-	5	3253561137105
1-17-260	1/2" – 130 mm	-	5	3253561172601
1-17-261	1/2" – 420 mm	-	5	3253561172618
1-13-820	3/4" – 100 mm	-	3	3253561138201
1-13-823	3/4" – 200 mm	-	3	3253561138232
1-13-824	3/4" – 400 mm	-	3	3253561138249

**FatMax**



## LÜHIKE MUTRIVÕTI 158 mm

- Ergonoomiline
- Väga tugev segumaterjalist käepide
- Talub tavapäraseid kemikaale

- Matt kroomitud pind
- Vastab standardile ISO 3315 ja DIN 3122

STANLEY	i			
1-13-910	158 mm x 1/4"	-	6	3253561139109



## 1/2" KARDAANLIIGEND

- 24,9 x 68,5 mm (L) – 1/2"
- Kroomvanaadiumterasest

- Üleni poleeritud ja kroomitud pind on vastupidav ja roostekindel

STANLEY	i			
4-86-411	68,5 mm	X	20	3253564864114



## UNIVERSAALLIIGEND

- Käsikasutuseks
- Matt kroomitud pind

- Vastab standardile ISO 3316 ja DIN 3123

STANLEY	i			
1-17-360	1/4" – 25 mm	-	10	3253561173608
1-17-367	3/8" – 47 mm	-	10	3253561173677
1-17-264	1/2" – 68,5 mm	-	10	3253561172649
1-13-822	3/4" – 105 mm	-	10	3253561138225





## MUHV

- Käsikasutuseks
- Matt kroomitud pind

- Vastab standardile ISO 3316 ja DIN 3123

STANLEY	i		☒	
1-17-358	1/4" F – 3/8" M	-	10	3253561173585
1-17-366	3/8" F – 1/2" M	-	10	3253561173660
1-17-365	3/8" M – 1/4" F	-	10	3253561173653
1-17-263	1/2" F – 3/4" M	-	10	3253561172632
1-17-262	1/2" F – 3/8" M	-	10	3253561172625
1-13-821	3/4" F – 1/2" M	-	10	3253561138218



## 1/2" SISE- JA 3/8" SISEOTSIKU ADAPTER

- Kroomvanaadiumterasest

- Üleni poleeritud ja kroomitud pind on vastupidav ja roostekindel

STANLEY	i		☒	
4-86-414	34,5 mm	X	20	3253564864145



## 1/4" OTSIKU 3/8" PADRUN

- Kroomvanaadiumterasest
- Üleni poleeritud ja kroomitud pind on vastupidav ja roostekindel

- Mügarlik käepide

STANLEY	i		☒	
1-86-250	27,0 mm	-	6	3253561862502



## OTSIKUHOIDIK

- Kroomvanaadiumterasest
- Käsikasutuseks

- Matt kroomitud pind

STANLEY	i		☒	
1-13-851	3/8 hoidja 1/4" otsikule	-	10	3253561138515
1-13-711	1/2" hoidja 5/16" otsikule	-	10	3253561137112
1-86-124	1/4" hoidja 1/4" otsikule	-	6	3253561861246



## 1/4" MEETERMÕÖDUS KUUSKANTPADRUN

- Talub suurt jõumomenti
- Kroomvanaadiumterasest
- Vastupidavam, tagab tugevama kinnituse
- MaxiDrive-profiil: jõuülekande toimub mutriseinte, mitte nurkade kaudu
- Matt kroomitud pind
- Vastab standardile ISO 2725-1 ja DIN 3124
- Käsikasutuseks

STANLEY	i			
1-17-293	4 mm	-	10	3253561172939
1-17-294	5 mm	-	10	3253561172946
1-17-295	5,5 mm	-	10	3253561172953
1-17-296	6 mm	-	10	3253561172960
1-17-297	7 mm	-	10	3253561172977
1-17-298	8 mm	-	10	3253561172984
1-17-299	9 mm	-	10	3253561172991
1-17-350	10 mm	-	10	3253561173509
1-17-351	11 mm	-	10	3253561173516
1-17-352	12 mm	-	10	3253561173523
1-17-353	13 mm	-	10	3253561173530
1-17-354	14 mm	-	10	3253561173547



## 1/4" PIKK MEETERMÕÖDUS KUUSKANTPADRUN

- Talub suurt jõumomenti
- Kroomvanaadiumterasest
- Vastupidavam, tagab tugevama kinnituse
- MaxiDrive-profiil: jõuülekande toimub mutriseinte, mitte nurkade kaudu
- Matt kroomitud pind
- Vastab standardile ISO 2725-1 ja DIN 3124
- Käsikasutuseks

STANLEY	i			
1-13-751	4 mm	-	10	3253561137518
1-13-752	5 mm	-	10	3253561137525
1-13-753	5,5 mm	-	10	3253561137532
1-13-754	6 mm	-	10	3253561137549
1-13-755	7 mm	-	10	3253561137556
1-13-756	8 mm	-	10	3253561137563
1-13-757	9 mm	-	10	3253561137570
1-13-758	10 mm	-	10	3253561137587
1-13-759	11 mm	-	10	3253561137594
1-13-760	12 mm	-	10	3253561137600
1-13-761	13 mm	-	10	3253561137617
1-13-762	14 mm	-	10	3253561137624



## 3/8" MEETERMÕÖDUS TOPELT KUUSKANTPADRUN

- Talub suurt jõumomenti
- Kroomvanaadiumterasest
- Vastupidavam, tagab tugevama kinnituse
- MaxiDrive-profiil: jõuülekande toimub mutriseinte, mitte nurkade kaudu
- Matt kroomitud pind
- Vastab standardile ISO 2725-1 ja DIN 3124
- Käsikasutuseks

STANLEY	i			
1-13-830	7 mm	-	10	3253561138300
1-13-831	8 mm	-	10	3253561138317
1-13-832	9 mm	-	10	3253561138324
1-13-833	10 mm	-	10	3253561138331
1-13-834	11 mm	-	10	3253561138348
1-13-835	12 mm	-	10	3253561138355
1-13-836	13 mm	-	10	3253561138362
1-13-837	14 mm	-	10	3253561138379
1-13-838	15 mm	-	10	3253561138386
1-13-839	16 mm	-	10	3253561138393
1-13-840	17 mm	-	10	3253561138409
1-13-841	18 mm	-	10	3253561138416
1-13-842	19 mm	-	10	3253561138423
1-13-843	20 mm	-	10	3253561138430
1-13-844	21 mm	-	10	3253561138447
1-13-845	22 mm	-	10	3253561138454
1-13-846	23 mm	-	10	3253561138461
1-13-847	24 mm	-	10	3253561138478

# NARRED JA TARVIKUD



## 1/2" MEETERMÕÖDUS KUUSKANTPADRUN

- Talub suurt jõumomenti
- Kroomvanaadiumterasest
- Vastupidavam, tagab tugevama kinnituse
- MaxiDrive-profiil: jõuülekanne toimub mutriseinte, mitte nurkade kaudu
- Matt kroomitud pind
- Vastab standardile ISO 2725-1 ja DIN 3124
- Käsikasutuseks

STANLEY	i		☒	
1-17-086	8 mm	-	10	3253561137099
1-17-087	9 mm	-	10	3253561137129
1-17-088	10 mm	-	10	3253561170881
1-17-089	11 mm	-	10	3253561170898
1-17-090	12 mm	-	10	3253561170904
1-17-091	13 mm	-	10	3253561170911
1-17-092	14 mm	-	10	3253561170928
1-17-093	15 mm	-	10	3253561170935

STANLEY	i		☒	
1-17-094	16 mm	-	10	3253561170942
1-17-095	17 mm	-	10	3253561170959
1-17-096	18 mm	-	10	3253561170966
1-17-097	19 mm	-	10	3253561170973
1-17-098	20 mm	-	10	3253561170980
1-17-099	21 mm	-	10	3253561170997
1-17-250	22 mm	-	10	3253561172502
1-17-251	23 mm	-	10	3253561172519
1-17-252	24 mm	-	10	3253561172526
1-17-253	26 mm	-	1	3253561172533
1-17-254	27 mm	-	1	3253561172540
1-17-255	28 mm	-	1	3253561172557
1-17-256	29 mm	-	1	3253561172564
1-17-257	30 mm	-	1	3253561172571
1-17-258	32 mm	-	1	3253561172588



## 1/2" SÜÜTEKÜÜNLA KUUSKANT-PADRUN

- Kroomvanaadiumist padrunite „kummist” sisemus kaitseb süüteküünalt juhusliku vigastumise eest

STANLEY	i		☒	
4-88-993	16 mm	X	10	3253564889933
4-88-996	21 mm	X	10	3253564889964



## 1/2" PIKK KUUSKANTPADRUN

- Talub suurt jõumomenti
- Kroomvanaadiumterasest
- Vastupidavam, tagab tugevama kinnituse
- MaxiDrive-profiil: jõuülekanne toimub mutriseinte, mitte nurkade kaudu
- Padrun pääseb mutrile ligi enduva keermestatud varda abil
- Käsikasutuseks
- Vastab standardile 2725-1 ja DIN 3124

STANLEY	i		☒	
1-17-265	12 mm	-	10	3253561172656
1-17-266	13 mm	-	10	3253561172663
1-17-267	14 mm	-	10	3253561172670
1-17-268	15 mm	-	10	3253561172687
1-17-269	16 mm	-	10	3253561172694
1-17-270	17 mm	-	10	3253561172700
1-17-271	18 mm	-	10	3253561172717
1-17-272	19 mm	-	5	3253561172724
1-17-273	21 mm	-	5	3253561172731
1-17-274	22 mm	-	5	3253561172748
1-17-275	24 mm	-	5	3253561172755
1-17-276	27 mm	-	5	3253561172762
1-17-277	30 mm	-	5	3253561172779



STANLEY	i			
1-17-051	8 mm	-	10	3253561170515
1-17-052	9 mm	-	10	3253561170522
1-17-053	10 mm	-	10	3253561170539
1-17-054	11 mm	-	10	3253561170546
1-17-055	12 mm	-	10	3253561170553
1-17-056	13 mm	-	10	3253561170560
1-17-057	14 mm	-	10	3253561170577
1-17-058	15 mm	-	10	3253561170584
1-17-059	16 mm	-	10	3253561170591
1-17-060	17 mm	-	10	3253561170607

## 1/2" MEETERMÕÕDUS TOPELT KUUSKANTPADRUN

- Talub suurt jõumomenti
- Kroomvanaadiumteraset
- Vastupidavam, tagab tugevama kinnituse
- MaxiDrive-profiil: jõuülekande toimub mutriseinte, mitte nurkade kaudu
- Matt kroomitud pind
- Vastab standardile ISO 2725-1 ja DIN 3124
- Käsikasutuseks

STANLEY	i			
1-17-061	18 mm	-	10	3253561170614
1-17-062	19 mm	-	10	3253561170621
1-17-063	20 mm	-	10	3253561170638
1-17-064	21 mm	-	10	3253561170645
1-17-065	22 mm	-	10	3253561170652
1-17-066	23 mm	-	10	3253561170669
1-17-067	24 mm	-	10	3253561170676
1-17-068	26 mm	-	5	3253561170683
1-17-069	27 mm	-	5	3253561170690
1-17-070	28 mm	-	5	3253561170706
1-17-071	29 mm	-	5	3253561170713
1-17-072	30 mm	-	5	3253561170720
1-17-073	32 mm	-	5	3253561170737



STANLEY	i			
1-17-278	12 mm	-	10	3253561172786
1-17-279	13 mm	-	10	3253561172793

## 1/2" PIKK MEETERMÕÕDUS TOPELT KUUSKANTPADRUN

- Talub suurt jõumomenti
- Kroomvanaadiumteraset
- Vastupidavam, tagab tugevama kinnituse
- MaxiDrive-profiil: jõuülekande toimub mutriseinte, mitte nurkade kaudu
- Padrun pääseb mutrile ligi eenduva keermestatud varda abil
- Käsikasutuseks
- Vastab standardile 2725-1 ja DIN 3124

STANLEY	i			
1-17-280	14 mm	-	10	3253561172809
1-17-281	15 mm	-	10	3253561172816
1-17-282	16 mm	-	10	3253561172823
1-17-283	17 mm	-	10	3253561172830
1-17-284	18 mm	-	10	3253561172847
1-17-285	19 mm	-	10	3253561172854
1-17-286	21 mm	-	5	3253561172861
1-17-287	22 mm	-	5	3253561172878
1-17-288	23 mm	-	5	3253561172885
1-17-289	24 mm	-	5	3253561172892
1-17-290	27 mm	-	5	3253561172908
1-17-291	30 mm	-	5	3253561172915
1-17-292	32 mm	-	5	3253561172922



STANLEY	i			
4-86-541	9 mm	X	20	3253564865418
4-86-542	10 mm	X	20	3253564865425
4-86-543	11 mm	X	20	3253564865432
4-86-544	12 mm	X	20	3253564865449
4-86-545	13 mm	X	20	3253564865456
4-86-546	14 mm	X	20	3253564865463
4-86-547	15 mm	X	20	3253564865470

## 1/2" TOPELT KUUSKANT-STANDARDPADRUN

- 12-nurkne MaxiDrive-topeltkuuskantprofiil haakub paremini mutri külge, vähendades selle kahjustusohu
- Vastab standarditele ISO 2725 ja DIN 3124






STANLEY	i			
4-88-789	17 mm	X	20	3253564887892
4-88-790	18 mm	X	20	3253564887908
4-88-791	19 mm	X	20	3253564887915
4-88-792	20 mm	X	10	3253564887922
4-88-793	21 mm	X	10	3253564887939
4-88-794	22 mm	X	10	3253564887946
4-88-795	23 mm	X	10	3253564887953
4-88-796	24 mm	X	10	3253564887960
4-88-797	25 mm	X	10	3253564887977
4-88-798	26 mm	X	10	3253564887984
4-88-799	27 mm	X	10	3253564887991
4-88-800	28 mm	X	10	3253564888004
4-88-801	29 mm	X	10	3253564888011
4-88-802	30 mm	X	10	3253564888028
4-88-803	32 mm	X	10	3253564888035

# PADRUNID JA TARVIKUD



## 1/2" SÜGAV TOPELTKUUSKANT-PADRUN






- Kroomvanaadiumterasest külmalvatud padrunid on vastupidavad ja kulumiskindlad
- 12-nurkne MaxiDrive-topeltkuuskantprofiil haakub paremini mutri külge, vähendades selle kahjustusohu
- Sügav padrun pääseb mutrile ligi enduava keermestatud varda abil
- Vastab standarditele ISO 2725 ja DIN 3124

				
1-86-418	10 mm	-	6	3253561864186
1-86-419	11 mm	-	6	3253561864193
1-86-420	12 mm	-	6	3253561864209
1-86-421	13 mm	-	6	3253561864216
1-86-422	14 mm	-	6	3253561864223
1-86-423	15 mm	-	6	3253561864230
1-86-424	16 mm	-	6	3253561864247
1-86-425	17 mm	-	6	3253561864254
1-86-426	18 mm	-	6	3253561864261
1-86-427	19 mm	-	6	3253561864278
1-86-429	21 mm	-	4	3253561864292
1-86-430	22 mm	-	4	3253561864308
1-86-432	24 mm	-	4	3253561864322
1-86-435	27 mm	-	4	3253561864353
1-86-438	30 mm	-	2	3253561864384
1-86-439	32 mm	-	2	3253561864391

## 3/4" MEETERMÕÖDUS KUUSKANTPADRUN

- Talub suurt jõumomenti
- Kroomvanaadiumterasest
- Vastupidavam, tagab tugevama kinnituse
- MaxiDrive-profiil: jõuülekanne toimub mutriseinte, mitte nurkade kaudu
- Matt kroomitud pind
- Vastab standardile ISO 2725-1 ja DIN 3124
- Käsikasutuseks



				
1-13-790	19 mm	-	4	3253561137907
1-13-791	21 mm	-	4	3253561137914
1-13-792	22 mm	-	4	3253561137921
1-13-793	23 mm	-	4	3253561137938
1-13-794	24 mm	-	4	3253561137945
1-13-795	26 mm	-	4	3253561137952
1-13-796	27 mm	-	4	3253561137969
1-13-797	28 mm	-	4	3253561137976
1-13-798	29 mm	-	4	3253561137983
1-13-799	30 mm	-	4	3253561137990
1-13-800	32 mm	-	4	3253561138003
1-13-801	33 mm	-	2	3253561138010
1-13-802	34 mm	-	2	3253561138027
1-13-803	35 mm	-	2	3253561138034
1-13-804	36 mm	-	2	3253561138041
1-13-805	38 mm	-	2	3253561138058
1-13-806	40 mm	-	2	3253561138065
1-13-807	41 mm	-	2	3253561138072
1-13-808	42 mm	-	2	3253561138089
1-13-809	44 mm	-	2	3253561138096
1-13-810	46 mm	-	2	3253561138102
1-13-811	50 mm	-	2	3253561138119
1-13-812	54 mm	-	2	3253561138126
1-13-813	55 mm	-	2	3253561138133