

НАКРАЙНИЦИ



НАКРАЙНИК (БИТ) 1/4" POZIDRIV

- Изработен от хром ванадиева стомана
- Накрайниците отговарят на стандарта ISO
- Прецизно изработен за идеално пасване

STANLEY	i			
0-68-945	1 x 25 mm	X	3 x 1	3253560689452
0-68-949	2 x 25 mm	X	3 x 1	3253560689490
0-68-953	3 x 25 mm	X	3 x 1	3253560689537
1-68-945	1 x 25 mm	X	25 x 1	3253561689451
1-68-949	2 x 25 mm	X	25 x 1	3253561689499
1-68-953	3 x 25 mm	X	25 x 1	3253561689536
3-68-945	1 x 25 mm	-	100 x 1	3253563689459
3-68-949	2 x 25 mm	-	100 x 1	3253563689497
1-68-948	2 x 50 mm	X	100 x 1	3253561689482



НАКРАЙНИК 1/4" PHILLIPS

- Изработен от хром ванадиева стомана
- Накрайниците отговарят на стандарта ISO
- Дължина 25 mm

STANLEY	i			
0-68-942	1 x 25 mm	X	3 x 1	3253560689421
0-68-946	2 x 25 mm	X	3 x 1	3253560689469
0-68-950	3 x 25 mm	X	3 x 1	3253560689506
1-68-942	1 x 25 mm	-	25 x 1	3253561689420
1-68-946	2 x 25 mm	-	25 x 1	3253561689468
1-68-947	2 x 50 mm	-	25 x 1	3253561689475
1-68-950	3 x 25 mm	-	25 x 1	3253561689505
3-68-942	1 x 25 mm	-	100 x 1	3253563689428
3-68-946	2 x 25 mm	-	100 x 1	3253563689466



НАКРАЙНИК 1/4" TORX

- Изработен от хром ванадиева стомана
- Накрайниците отговарят на стандарта ISO
- Дължина 25 и 50 mm

STANLEY	i			
0-68-839	T10 x 25 mm	X	3 x 1	3253560688394
0-68-841	T15 x 25 mm	X	3 x 1	3253560688417
0-68-842	T20 x 25 mm	X	3 x 1	3253560688424
0-68-843	T25 x 25 mm	X	3 x 1	3253560688431
1-68-839	T10 x 25 mm	-	25 x 1	3253561688393
1-68-841	T15 x 25 mm	-	25 x 1	3253561688416
1-68-842	T20 x 25 mm	-	25 x 1	3253561688423
1-68-843	T25 x 25 mm	-	25 x 1	3253561688430
1-68-845	T30 x 25 mm	-	25 x 1	3253561688454
1-68-846	T40 x 25 mm	-	25 x 1	3253561688461



НАКРАЙНИК 5/16" PHILLIPS

- Изработен от хром ванадиева стомана
- Накрайниците Phillips отговарят на стандарта ISO

STANLEY	i			
1-68-940	Ph 4 x 32 mm	-	20 x 1	3253561689406

НАКРАЙНИК ЗА ПРАВА ОТВЕРКА

- 1/4" Накрайник за права глава - 39 mm
- Отговаря на стандарти ISO 1173 и DIN 3126



STANLEY	i			
1-13-697	4 x 39 mm	X	3 X 1	3253561136979
1-13-698	4,5 x 39 mm	X	3 X 1	3253561136986
1-13-699	5,5 x 39 mm	X	3 X 1	3253561136993
1-17-769	6,5 x 39 mm	X	3 X 1	3253561177699
1-17-770	8 x 39 mm	X	3 X 1	3253561177705

НАКРАЙНИК TORX

- Отговаря на стандарти ISO 1173 и DIN 3126
- 1/4" Накрайник - 25 mm



STANLEY	i			
1-17-771	T6 x 25 mm	X	3 X 1	3253561177712
1-17-772	T7 x 25 mm	X	3 X 1	3253561177729
1-17-773	T8 x 25 mm	X	3 X 1	3253561177736
1-17-774	T9 x 25 mm	X	3 X 1	3253561177743
1-17-775	T10 x 25 mm	X	3 X 1	3253561177750
1-17-776	T15 x 25 mm	X	3 X 1	3253561177767
1-17-777	T20 x 25 mm	X	3 X 1	3253561177774
1-17-778	T25 x 25 mm	X	3 X 1	3253561177781
1-17-779	T30 x 25 mm	X	3 X 1	3253561177798
1-17-780	T40 x 25 mm	X	3 X 1	3253561177804

НАКРАЙНИК ЗАЩИТЕН TORX

- Отговаря на стандарти ISO 1173 и DIN 3126
- 1/4" Накрайник за защитен от неправилно използване Torx - 25 mm



STANLEY	i			
1-17-781	TT10 x 25 mm	X	3 X 1	3253561177811
1-17-782	TT15 x 25 mm	X	3 X 1	3253561177825
1-17-783	TT20 x 25 mm	X	3 X 1	3253561177835
1-17-784	TT25 x 25 mm	X	3 X 1	3253561177842
1-17-785	TT27 x 25 mm	X	3 X 1	3253561177859
1-17-786	TT30 x 25 mm	X	3 X 1	3253561177866
1-17-787	TT40 x 25 mm	X	3 X 1	3253561177873

НАКРАЙНИК ЗА ШЕСТОЪГЪЛНА ГЛАВА НА ВЛОЖКА

- Отговаря на стандарти ISO 1173 и DIN 3126
- 1/4" Накрайник прав - 25 mm



STANLEY	i			
1-13-650	2 x 25 mm	X	6 X 1	3253561136504
1-13-651	2,5 x 25 mm	X	6 X 1	3253561136511
1-13-652	3 x 25 mm	X	6 X 1	3253561136528
1-17-768	4 x 25 mm	X	6 X 1	3253561177682
1-13-654	5 x 25 mm	X	6 X 1	3253561136542
1-13-655	6 x 25 mm	X	6 X 1	3253561136559
1-13-656	7 x 25 mm	X	6 X 1	3253561136566
1-13-657	8 x 25 mm	X	6 X 1	3253561136573
1-13-658	10 x 25 mm	X	6 X 1	3253561136580

НАКРАЙНИК 1/4" ДЪЛЪГ

- Изработен от хром ванадиева стомана
- Дължина 50, 70 и 100 mm
- Накрайниците отговарят на стандарта ISO



STANLEY	i			
1-68-991	Ph 1 x 50 mm	-	10 x 1	3253561689918
1-68-992	Ph 2 x 50 mm	-	10 x 1	3253561689925
1-68-926	Pz 2 x 50 mm	X	10 x 1	3253561689260
3-68-804	Pz 2 x 70 mm	-	10 x 1	3253563688049
3-68-807	Pz 2 x 100 mm	-	10 x 1	3253563688070
1-68-979	Pz 3 x 50 mm	X	10 x 1	3253561689796

НАКРАЙНИК POZI

- Отговаря на стандарти ISO 1173 и DIN 3126
- 1/4" Накрайник Pz - 50 mm



STANLEY	i			
1-13-637	Pz1 x 50 mm	X	6 x 1	3253561136375
1-13-638	Pz2 x 50 mm	X	6 x 1	3253561136382
1-13-639	Pz3 x 50 mm	X	6 x 1	3253561136399

НАКРАЙНИК PHILIPS 1/4"

- 1/4" Накрайник Ph - 50 mm
- Отговаря на стандарти ISO 1173 и DIN 3126



STANLEY	i			
1-13-691	Ph1 x 50 mm	X	6 x 1	3253561136917
1-13-692	Ph2 x 50 mm	X	6 x 1	3253561136924
1-13-693	Ph3 x 50 mm	X	6 x 1	3253561136931

НАКРАЙНИК ЗА ШЕСТОЪГЪЛНА ГЛАВА НА ВЛОЖКА

- Отговаря на стандарти ISO 1173 и DIN 3126
- 1/4" Накрайник прав - 50 mm



STANLEY	i			
1-13-659	3 x 50 mm	X	6 x 1	3253561136597
1-13-660	4 x 50 mm	X	6 x 1	3253561136603
1-13-661	5 x 50 mm	X	6 x 1	3253561136610
1-13-662	6 x 50 mm	X	6 x 1	3253561136627

НАКРАЙНИК 1/4" PHILLIPS ДВОЕН

- Изработен от хром ванадиева стомана
- Накрайниците отговарят на стандарта ISO



1-68-784	Ph 1 + 2	X	10 x 1	3253561687846

НАКРАЙНИК 1/4" POZIDRIV ДВОЕН

- Изработен от хром ванадиева стомана
- Накрайниците отговарят на стандарта ISO



1-68-786	Pz 1 + 2	X	10 x 1	3253561687860

СПИРАЛОВИДЕН НАКРАЙНИК POZI

- 1/4" Спираловиден накрайник PZ - 25 mm
- Отговаря на стандарти ISO 1173 и DIN 3126



1-13-631	Pz1	x	6 x 1	3253561136313
1-13-632	Pz2	x	6 x 1	3253561136320
1-13-633	Pz3	x	6 x 1	3253561136337

СПИРАЛОВИДНИ НАКРАЙНИЦИ PHILLIPS 1/4"

- 1/4" Накрайник Ph - 25 mm
- Отговаря на стандарти ISO 1173 и DIN 3126

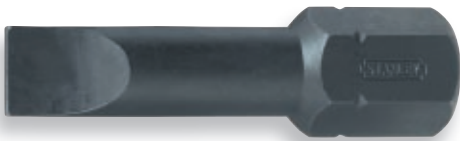


1-13-685	1	x	6 x 1	3253561136856
1-13-686	2	x	6 x 1	3253561136863
1-13-687	3	x	6 x 1	3253561136870

УДАРНИ НАКРАЙНИЦИ

УДАРЕН НАКРАЙНИК ПРАВ

- 1/2" Накрайник прав - 50 mm
- Отговаря на стандарти ISO 1173 и DIN 3126
- Полирана повърхност
- Използва се с ударна отверка



STANLEY	i			
1-13-673	8	x	3 x 1	3253561136733
1-13-674	10	x	3 x 1	3253561136757
1-13-675	12	x	3 x 1	3253561136740
1-13-677	14	x	3 x 1	3253561136771

УДАРЕН НАКРАЙНИК ЗА МЕТРИЧНА ГЛАВА НА ВЛОЖКА

- 1/2" Накрайник - 50 mm
- Отговаря на стандарти ISO 1173 и DIN 3126
- Полирана повърхност
- Използва се с ударна отверка



STANLEY	i			
1-13-663	3	x	3 x 1	3253561136634
1-13-664	4	x	3 x 1	3253561136641
1-13-665	5	x	3 x 1	3253561136658
1-13-666	6	x	3 x 1	3253561136665
1-13-667	8	x	3 x 1	3253561136672
1-13-668	10	x	3 x 1	3253561136689
1-13-669	12	x	3 x 1	3253561136696
1-13-670	14	x	3 x 1	3253561136702
1-13-671	17	x	3 x 1	3253561136710
1-13-672	19	x	3 x 1	3253561136726

УДАРЕН НАКРАЙНИК TORX

- 5/16" Ударен накрайник TORX - 50 mm
- Отговаря на стандарти ISO 1173 и DIN 3126
- Полирана повърхност
- Използва се с ударна отверка



STANLEY	i			
1-13-678	T20	x	3 x 1	3253561136788
1-13-679	T25	x	3 x 1	3253561136795
1-13-680	T30	x	3 x 1	3253561136801
1-13-681	T35	x	3 x 1	3253561136818
1-13-682	T40	x	3 x 1	3253561136825
1-13-683	T45	x	3 x 1	3253561136832
1-13-684	T50	x	3 x 1	3253561136842



ИЗКЛЮЧИТЕЛНО ЗДРАВИ НАКРАЙНИЦИ PHILIPS

- 1/4" Изключително здрави накрайници Ph - 25 mm
- Отговаря на стандарти ISO 1173 и DIN 3126
- Много издръжливи накрайници

STANLEY	i			
1-13-688	Ph1 x 25 mm	x	6 x 1	3253561136887
1-13-689	Ph2 x 25 mm	x	6 x 1	3253561136894
1-13-690	Ph3 x 25 mm	x	6 x 1	3253561136900



ИЗКЛЮЧИТЕЛНО ЗДРАВ СПИРАЛОВИДЕН НАКРАЙНИК POZI

- Отговаря на стандарти ISO 1173 и DIN 3126
- 1/4" Изключително здрав накрайник Pz - 25 mm

STANLEY	i			
1-13-634	Pz1 x 25 mm	x	6 x 1	3253561136344
1-13-635	Pz2 x 25 mm	x	6 x 1	3253561136351
1-13-636	Pz3 x 25 mm	x	6 x 1	3253561136368



ТИТАНОВИ НАКРАЙНИЦИ PHILLIPS

- 1/4" Титанов накрайник Ph - 50 mm
- Отговаря на стандарти ISO 1173 и DIN 3126
- Покритие от калай

STANLEY	i			
1-13-694	Ph1 x 50 mm	x	6 x 1	3253561136948
1-13-695	Ph2 x 50 mm	x	6 x 1	3253561136955
1-13-696	Ph3 x 50 mm	x	6 x 1	3253561136962



ИЗКЛЮЧИТЕЛНО ЗДРАВ НАКРАЙНИК POZI

- 1/4" Изключително здрав накрайник Pz - 50 mm
- Отговаря на стандарти ISO 1173 и DIN 3126
- Покритие от калай

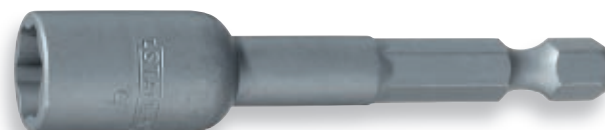
STANLEY	i			
1-13-640	Pz1 x 50 mm	x	6 x 1	3253561136405
1-13-641	Pz2 x 50 mm	x	6 x 1	3253561136412
1-13-642	Pz3 x 50 mm	x	6 x 1	3253561136424



СПЕЦИАЛНА МАГНИТНА НАСТАВКА

- Магнитен захват
- Изработен от хром ванадиева стомана

STANLEY	i			
3-68-214	10 x 65 mm	-	5 x 1	3253563682146



МАГНИТЕН ШЕСТОЪГЪЛЕН ПРЕХОД

- 1/4" Магнитен шестоъгълен преход
- Магнита държи накрайника

STANLEY	i			
1-13-643	7 x 65 mm	-	1	3253561136436
1-13-644	8 x 65 mm	-	1	3253561136443
1-13-645	9 x 65 mm	-	1	3253561136450
1-13-646	10 x 65 mm	-	1	3253561136467

АДАПТЕР 1/4"

- Изработен от хром ванадиева стомана
- Дължина 50 mm



STANLEY	i			
1-68-799	50 mm	-	10 x 1	3253561687990

КВАДРАТЕН АДАПТЕР

- 1/4" Квадратен адаптер - 50mm



STANLEY	i			
1-13-649	50 mm	x	1	3253561136474

МАГНИТЕН УДЪЛЖИТЕЛ 1/4"

- Хромиран и лакиран
- Дължина 60 и 75 mm



STANLEY	i			
0-68-732	60 mm	X	1	3253560687328
1-68-732	60 mm	-	5 x 1	3253561687327
3-68-729	75 mm	-	5 x 1	3253563687295

МАГНИТЕН ПАТРОННИК ЗА НАКРАЙНИЦИ

- 1/4" Магнитен патронник за накрайници



STANLEY	i			
1-13-648	50 mm	x	1	3253561136481

МАГНИТЕН ПАТРОННИК ЗА НАКРАЙНИЦИ

- 1/4" Магнитен патронник за накрайници, медно берилен корпус



STANLEY	i			
1-13-647	50 mm	x	1	3253561136474

КОМПЛЕКТИ НАКРАЙНИЦИ



КОМПЛЕКТ НАКРАЙНИЦИ 1/4"

- Предлагат се в пластмасова кутия
- Магнитен захват

STANLEY	i			
1-68-735	5 бр.: Ph: 0, 1, 2 права: 0.6 x 4.5, 1 x 5.5, 1.2 x 6.5 mm	X	1	3253561687358
1-68-737	6 бр.: Ph: 1, 2; Pz: 1, 2; права: 0.8 x 5, 1.2 x 6.5 mm	X	1	3253561687372
1-68-738	6 бр.: Pz: 0, 1, 2 права: 0.6 x 4.5, 1 x 5.5, 1.2 x 6.5 mm	X	1	3253561687389
1-68-739	6 бр.: torx: T10, T15, T20, T25, T30, T40	X	1	3253561687396



КОМПЛЕКТ НАКРАЙНИЦИ 1/4" 9 БР.

- Предлагат се в пластмасова кутия
- Накрайници PH, PZ, TORX и магнитен захват

STANLEY	i			
1-68-734	10 бр.: Ph: 1, 2, 3; Pz: 1, 2, 3; права: 0.6 x 4.5; 1.0 x 5.5, 1.2 x 6.5 mm; + магнитен патронник	X	20	3253561687341
1-68-724	10 бр.: Ph 2; Pz: 1, 2, 3; torx: T10, T15, T20, T25, T30 + магнитен патронник	X	20	3253561687242



КОМПЛЕКТ НАКРАЙНИЦИ 1/4" (25mm) – 19 БР.

- Комплект накрайници + магнитен патронник
- Прави: 4.5-5.5-6.5mm. Phillips: PH1-PH2. Pozidriv: PZ1-PZ2-PZ3-PZ4. Torx: T10-T15-T20-T25-T30-T40. Шестоъгълни: 3-4-5mm. Адаптер за магнитния патронник: 60mm

STANLEY	i			
1-13-901	1/4"	-	1	3253561139017



КОМПЛЕКТ НАКРАЙНИЦИ 1/4" 200 БР.

- Предлагат се в пластмасова кутия
- Накрайници PH, PZ и магнитен захват

STANLEY	i			
1-68-741	200 бр.: права: 4.0 x 25 mm - 10 бр.; 5 x 25 mm - 10 бр.; 6.5 x 25 mm - 10 бр.; 8 x 25 mm - 10 бр.; Ph: 0 x 25 mm - 10 бр.; 1 x 25 mm - 15 бр.; 2 x 25 mm - 20 бр.; 3 x 25 mm - 10 бр.; двупосочна 1, 2 - 10 бр.; Pz: 0 x 25 mm - 10 бр.; 1 x 25 mm - 15 бр.	-	10	3253561687419

КОМПЛЕКТИ НАКРАЙНИЦИ



КОМПЛЕКТ НАКРАЙНИЦИ 1/4" (25mm) – 31 БР.

- Комплект накрайници + магнитен патронник с заключващ пръстен

- Прави: 4-4.5-5.5mm. Phillips: PH1-PH2-PH3. Pozidriv: PZ1-PZ2-PZ3. Torx: -T15-2xT20-2xT25-2xT27-2xT30-2xT40. Защитен Torx: T10-T15-T20-T25-T30. Шестоъгълни: 3-4-5-6mm. Адаптер за магнитен патронник за накрайници: 50mm

STANLEY

i

☑

☒

☐

1-13-903

1/4"

-

1

3253561139031



КОМПЛЕКТ НАКРАЙНИЦИ 1/4" (25mm) – 32 БР.

- Комплект накрайници + магнитен патронник с заключващ пръстен

- Прави: 4-5.5-6.5-8mm. Phillips: PH1-PH2-PH3. Pozidriv: PZ1-PZ2-PZ3. Шестоъгълни: 3-4-5-6mm. Torx: T8-T10-T15-T20-T25-T27-T30-T40. Защитен Torx: T10-T15-T20-T25-T27-T30-T40. Адаптер за магнитен патронник: 60mm. 1/4" мини тресчотка

STANLEY

i

☑

☒

☐

1-13-904

1/4"

-

1

3253561139048



ВТОРИ КОМПЛЕКТ НАКРАЙНИЦИ 1/4" (25mm) – 32 БР.

- Комплект накрайници + магнитен патронник с заключващ пръстен

- Прави: 4-5.5-6.5-8mm. Phillips: PH1-PH2-PH3. Pozidriv: PZ1-PZ2-PZ3. Шестоъгълни: 3-4-5-6mm. Torx: T8-T10-T15-T20-T25-T27-T30-T40. Защитен Torx: T10-T15-T20-T25-T27-T30-T40. Адаптер за магнитен патронник: 60mm. 1/4" квадратна вложка

STANLEY

i

☑

☒

☐

1-13-905

1/4"

-

1

3253561139055

КОМПЛЕКТИ НАКРАЙНИЦИ



КОМПЛЕКТ НАКРАЙНИЦИ 1/4" (25mm) – 40 БР.

- Комплект накрайници + магнитен патронник с заключващ пръстен
- Прави: 4.5-5.5-6.5-8mm. Phillips: PH1-PH2-PH3. Pozidriv: PZ1-PZ2-PZ3. Шестоъгълни: 3-4-5-6mm. Torx: T8-T10-T15-T20-T25-T27-T30-T40. Защитен Torx: T10-T15-T20-T25-T27-T30-T40. 1/4" Вложки: 6-7-8-10-11-12-13mm. Адаптер за магнитен патронник: 60mm. 1/4" Мини тресчотка

STANLEY

i

☑

☒

|||||

1-13-906

1/4"

-

1

3253561139062



ВТОРИ КОМПЛЕКТ НАКРАЙНИЦИ 1/4" (25mm) – 40 БР.

- Комплект накрайници + магнитен патронник с заключващ пръстен + ключ
- Прави: 4.5-5.5-6.5-8mm. Phillips: PH1-PH2-PH3. Pozidriv: PZ1-PZ2-PZ3. Шестоъгълни: 3-4-5-6mm. Torx: T8-T10-T15-T20-T25-T27-T30-T40. Защитен Torx: T10-T15-T20-T25-T27-T30-T40. 1/4" Bit: 6-7-8-10-11-12-13mm. Магнитен патронник: 60mm. 1/4" Квадратна вложка. 1/4" Адаптер, 1/4" Мини тресчотка

STANLEY

i

☑

☒

|||||

1-13-907

1/4"

-

1

3253561139079



КОМПЛЕКТ НАКРАЙНИЦИ 1/4" (25mm) – 61 БР.

- Комплект накрайници + магнитен патронник с заключващ пръстен
- Прави: 4-4.5-5.5-6-6.5-8mm. Phillips: PH0-PH1-2xPH2-2xPH3-PH4. Pozidriv: PZ1-2xPZ2-2xPZ3-PH4. Torx: T10-T15-T20-T25-T27-T30. Защитен Torx: 3xT10-3xT15-6xT20-T25-T30-T40. Шестоъгълни: 2x3-4-5-3x6-8mm. Адаптер за магнитен патронник за накрайници: 60mm

STANLEY

i

☑

☒

|||||

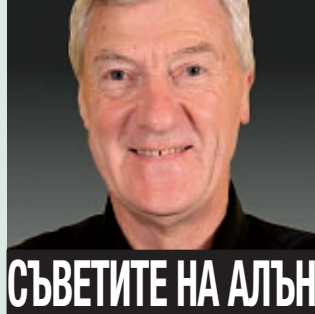
1-13-902

1/4"

-

1

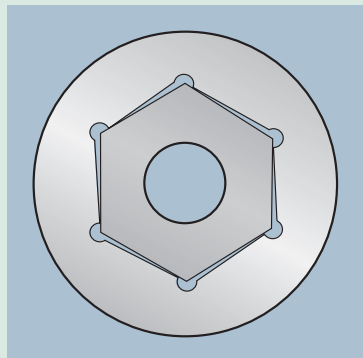
3253561139024



СЪВЕТИТЕ НА АЛЪН

КАК ДА ИЗБЕРЕМ КЛЮЧОВЕ, ВЛОЖКИ, ТРЕСЧОТКИ

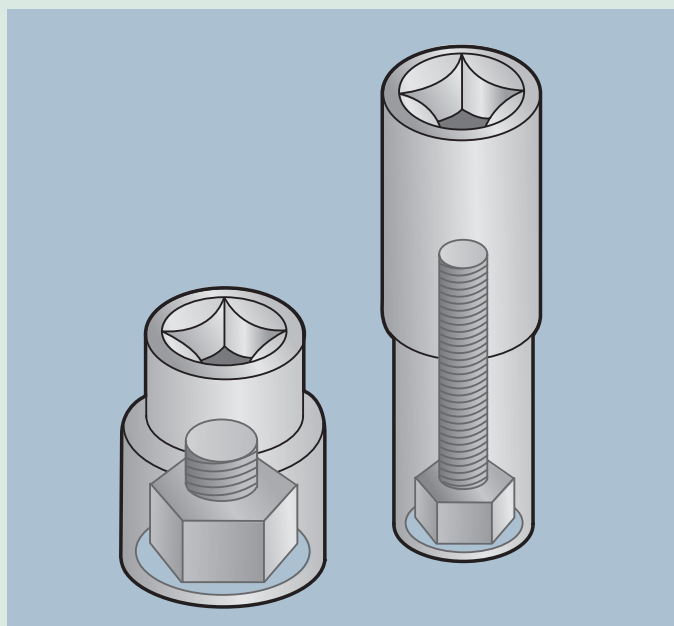
Вложки



Вложките се предлагат в два основни размера: шестостен и дванадесетостен. Дванадесетостената улеснява достъпа до болтове

в труднодостъпни места, а шестостенната вложка улеснява работата с повредени или запечени болтове.

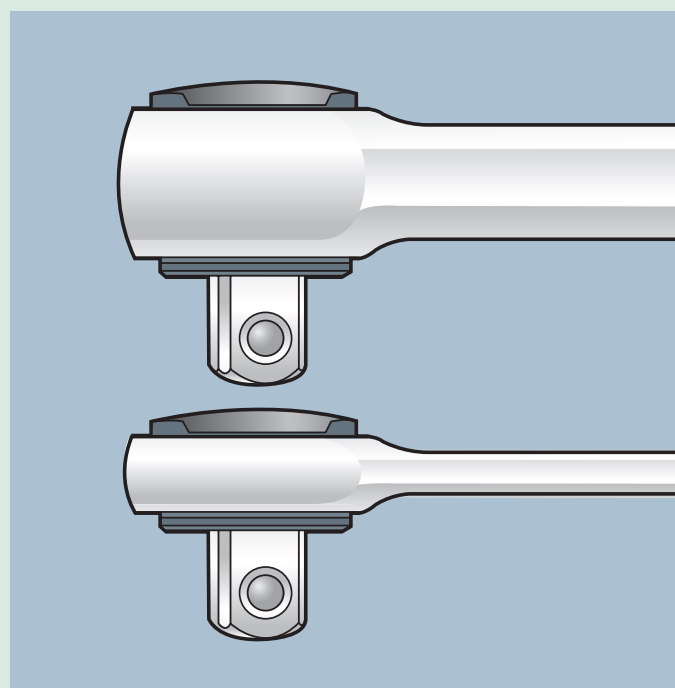
Използваната при вложките технология Maxi Drive, аналогична до технологията използвана при ключовете, успешно предпазва от повреда както вложките така и болтовете.



Тресчотки

Въртящият момент се предава на вложката от дръжката посредством квадратен жлеб, поставен на края на вложката. Размера на жлеба варира от 1/4", 3/8" до 1/2".

Тресчотките на фирма Stanley от модел MicroTough, позволяват и най-деликатните операции при



възможно най-ограничен достъп. При тях крушовидната глава е от 20% до 30% по-малка от стандартните глави и финния зъбен механизъм предлага 5° ъгъл на закрепване.

Дръжките на нашите тресчотки са устойчиви на влиянието на моторни масла и други подобни химикали.

ТРЕСЧОТКИ, ВЛОЖКИ, АКСЕСОАРИ

Асортимента на Stanley от вложки и аксесоари е резултат от най-модерните световни технологии. Изработени по метода на студеното коване от хром ванадиева стомана те са най-износоустойчиви и отговарят на стандартите ISO 2725 и DIN 3124.

TECHNOLOGY MicroTough™ FatMax®



НАМАЛЕН ПРОФИЛ НА ГЛАВАТА
30% по-малък от стандартния

5° ОБХВАТ НА ЪГЛОМЕРА
Прецизна настройка
ПРЕДПАЗИТЕЛ С 72-ЗЪБА
Максимална прецизност всеки път

**СИСТЕМА ЗА БЪРЗО ИЗВАЖДАНЕ
НА ГЛАВАТА**

ДРЪЖКА С ТРЕСЧОТКА MICROTOUGH

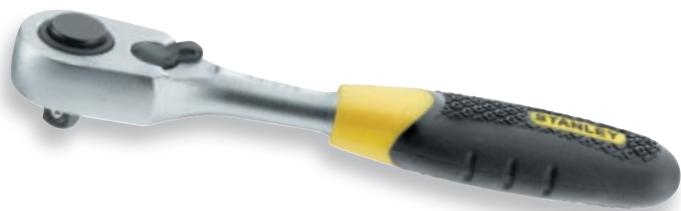
- 20-30% по-малка крушовидна глава за проникване в труднодостъпни места
- Фин зъбен механизъм осигуряващ 5° ъгъл на закрепване
- Биматериална дръжка
- Отговаря на ISO стандартите
- Превключвател за смяна на посоката



STANLEY	i			
4-85-576	143 mm, 1/4"	X	10	3253564855761
4-85-577	208 mm, 3/8"	X	10	3253564855778
4-85-578	254 mm, 1/2"	X	5	3253564855785

ТРЕСЧОТКИ

- Тресчотка – с крушовидна форма
- Биматериална дръжка
- Хромирана повърхност
- Отговаря на стандартите ISO 3315 и DIN 3122



STANLEY	i			
1-13-770	1/4" – 165 mm	-	10	3253561137709
1-13-848	3/8" – 210 mm	-	10	3253561138485
1-13-708	1/2" – 250 mm	-	5	3253561137082

ДРЪЖКА С ТРЕСЧОТКА QUICK RELEASE

- Тресчотка с кръгла глава за труднодостъпни места
- Върти се на ляво и дясно
- Бутон за бързо освобождаване на вложката
- Удобна и практична дръжка



STANLEY	i			
1-86-395	160 mm, 1/4"	-	4	3253561863950
4-86-395	160 mm, 1/4"	X	1	3253564863957
1-86-396	220 mm, 3/8"	-	4	3253561863967
4-86-396	220 mm, 3/8"	X	10	3253564863964
1-86-397	265 mm, 1/2"	-	4	3253561863974
4-86-397	265 mm, 1/2"	X	5	3253564863971

ТРЕСЧОТКИ И АКСЕСОАРИ



ТРЕСЧОТКА РЕВЕРСИВНА С РАМО 3/4"

- Устойчива на висок въртящ момент
- Матово, хромово покритие
- Отговаря на стандартите ISO 3316 и DIN 3123

1-13-819	3/4"	-	1	3253561138195



ТРЕСЧОТКА РЕВЕРСИВНА БЕЗ РАМО 3/4"

- Устойчива на висок въртящ момент
- Матово, хромово покритие
- Отговаря на стандартите ISO 3315 и DIN 3122
- Диференциал 5°

1-13-817	3/4"	-	1	3253561138171



ДРЪЖКА 3/4"

- Матово, хромово покритие
- Отговаря на стандартите ISO 3315 и DIN 3122

1-13-816	3/4" x 450 mm	-	1	3253561138164



ДРЪЖКА ЗА ТРЕСЧОТКА 3/4"

- Устойчива на висок въртящ момент
- Матово, хромово покритие
- Отговаря на стандартите ISO 3315 и DIN 3122
- Ръчна употреба

1-13-818	3/4" x 450 mm	-	1	3253561138188

**НОВ
ПРОДУКТ**

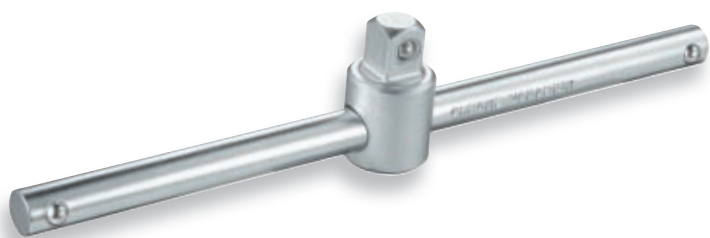


АВТОМАТИЧЕН КЛЮЧ С ТРЕСЧОТКА

- Прецизност: +/- 4%
- Доказана надеждност
- Звуков сигнал при допир
- Автоматична настройка
- Подходящ за използване с вложки
- Отговаря на ISO 6789 стандарт

1-13-568	5 - 25 Нютон /метра (Nm)	-	1	3253561135682
1-13-565	10 - 50 Нютон /метра (Nm)	-	1	3253561135651
1-13-571	40 - 200 Нютон /метра (Nm)	-	1	3253561135712
1-13-572	1/2" 70 -> 350 Nm	-	1	3253561135729

ТРЕСЧОТКИ И АКСЕСОАРИ

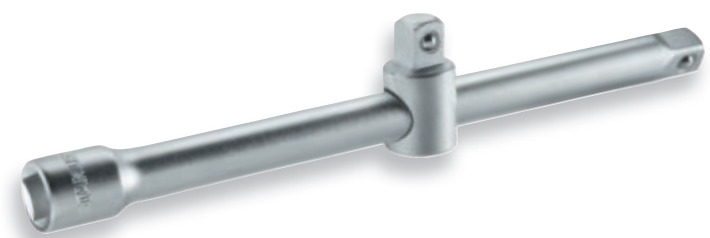


ПОДВИЖЕН ВЪРТОК

- Устойчив на висок въртящ момент
- Матово, хромово покритие

- Отговаря на стандартите ISO 3315 и DIN 3122
- Изработен от ванадиева стомана

STANLEY	i			
1-17-355	1/4" – 108 mm	-	1	3253561173554
1-17-361	3/8" – 250 mm	-	1	3253561173615



ПОДВИЖЕН ВЪРТОК

- Пригоден за Т или L конфигурация
- Устойчив на висок въртящ момент

- Изработен от ванадиева стомана

STANLEY	i			
1-17-259	1/2" – 243 mm	-	1	3253561172595
1-13-815	3/4" – 432 mm	-		3253561138157



ЧУПЕЦ СЕ ВЪРТОК

- Изработен от хром ванадиева стомана
- Структурата на дръжката предотвратява хлъзгане на ръката

- Отговаря на стандартите ISO и DIN

STANLEY	i			
1-86-012	147 mm, 1/4"	-	6	3253561860126
1-86-213	215,5 mm; 3/8"	-	6	3253561862137
1-86-415	375 mm, 1/2"	-	4	3253561864155
1-86-413	425 mm, 1/2"	-	4	3253561864131
4-86-413	425 mm, 1/2"	X	1	3253564864138

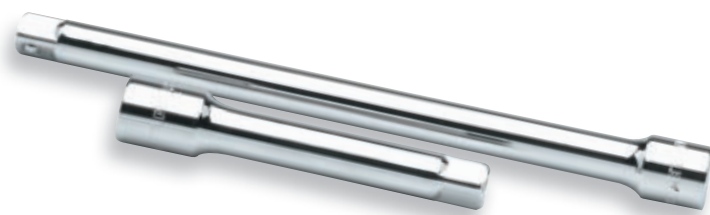


ЕЛАСТИЧЕН УДЪЛЖИТЕЛ 1/4"

- Изработен от хром ванадиева стомана
- За работа в труднодостъпни места

- Отговаря на стандартите ISO и DIN

STANLEY	i			
1-86-001	150 mm	-	6	3253561860010



УДЪЛЖИТЕЛ

- Изработен от хром ванадиева стомана

- Хромиран против ръжда

STANLEY	i			
1-86-207	150 mm, 3/8"	-	6	3253561862076
4-86-407	125 mm, 1/2"	X	10	3253564864077
4-86-408	250 mm, 1/2"	X	10	3253564864084

ТРЕСЧОТКИ И АКСЕСОАРИ

УДЪЛЖИТЕЛИ

- Устойчив на висок въртящ момент
- Изработен от хром ванадиева стомана
- Матово, хромово покритие
- Отговаря на стандартите ISO 3315 и DIN 3122



STANLEY	i			
1-13-771	1/4" – 55 mm	-	10	3253561137716
1-17-356	1/4" – 100 mm	-	10	3253561173561
1-13-772	1/4" – 150 mm	-	10	3253561137723
1-17-363	3/8" – 75 mm	-	5	3253561173639
1-13-850	3/8" – 125 mm	-	10	3253561138508
1-17-364	3/8" – 250 mm	-	10	3253561173646
1-13-710	1/2" – 75 mm	-	5	3253561137105
1-17-260	1/2" – 130 mm	-	5	3253561172601
1-17-261	1/2" – 420 mm	-	5	3253561172618
1-13-820	3/4" – 100 mm	-	3	3253561138201
1-13-823	3/4" – 200 mm	-	3	3253561138232
1-13-824	3/4" – 400 mm	-	3	3253561138249

FatMax



КЪСО РАМО 158mm

- Ергономично
- Здрава биматериална дръжка
- Матово, хромово покритие
- Отговаря на стандартите ISO 3315 и DIN 3122

STANLEY	i			
1-13-910	158 mm x 1/4"	-	6	3253561139109



УНИВЕРСАЛЕН ПРЕХОД 1/2"

- 24.9mm x 68.5mm - 1/2"
- Изработен от хром ванадиева стомана
- Хромиран против ръжда

STANLEY	i			
4-86-411	68,5 mm	X	20	3253564864114



УНИВЕРСАЛЕН ПРЕХОД

- Матово, хромово покритие
- Отговаря на стандартите ISO 3316 и DIN 3123
- Ръчна употреба

STANLEY	i			
1-17-360	1/4" – 25 mm	-	10	3253561173608
1-17-367	3/8" – 47 mm	-	10	3253561173677
1-17-264	1/2" – 68,5 mm	-	10	3253561172649
1-13-822	3/4" – 105 mm	-	10	3253561138225

ТРЕСЧОТКИ И АКСЕСОАРИ



РАЗКЛОНИТЕЛ

- Матово, хромово покритие
- Отговаря на стандартите ISO 3316 и DIN 3123
- Ръчна употреба

STANLEY	i		☒	
1-17-358	1/4" F – 3/8" M	-	10	3253561173585
1-17-366	3/8" F – 1/2" M	-	10	3253561173660
1-17-365	3/8" M – 1/4" F	-	10	3253561173653
1-17-263	1/2" F – 3/4" M	-	10	3253561172632
1-17-262	1/2" F – 3/8" M	-	10	3253561172625
1-13-821	3/4" F – 1/2" M	-	10	3253561138218



АДАПТЕР 1/2" F x 3/8" M

- Изработен от хром ванадиева стомана
- Хромиран против ръжда

STANLEY	i		☒	
4-86-414	34,5 mm	X	20	3253564864145



АДАПТЕР 3/8" ЗА НАКРАЙНИЦИ 1/4"

- Изработен от хром ванадиева стомана
- Удобна, релефна дръжка
- Хромиран, против ръжда

STANLEY	i		☒	
1-86-250	27,0 mm	-	6	3253561862502



ПАТРОННИК ЗА НАКРАЙНИЦИ

- Изработен от хром ванадиева стомана
- Матово, хромово покритие
- Ръчна употреба

STANLEY	i		☒	
1-13-851	3/8 патронник 1/4"	-	10	3253561138515
1-13-711	1/2" патронник 5/16"	-	10	3253561137112
1-86-124	1/4" патронник 1/4"	-	6	3253561861246

ТРЕСЧОТКИ И АКСЕСОАРИ



ВЛОЖКА 1/4", ШЕСТОСТЕННА

- Устойчива на висок въртящ момент
- Изработена от хром ванадиева стомана
- Матово, хромово покритие
- Отговаря на стандартите ISO 2725-1 и DIN 3124
- По здраво закрепване
- Ръчна употреба

STANLEY	i			
1-17-293	4 mm	-	10	3253561172939
1-17-294	5 mm	-	10	3253561172946
1-17-295	5,5 mm	-	10	3253561172953
1-17-296	6 mm	-	10	3253561172960
1-17-297	7 mm	-	10	3253561172977
1-17-298	8 mm	-	10	3253561172984
1-17-299	9 mm	-	10	3253561172991
1-17-350	10 mm	-	10	3253561173509
1-17-351	11 mm	-	10	3253561173516
1-17-352	12 mm	-	10	3253561173523
1-17-353	13 mm	-	10	3253561173530
1-17-354	14 mm	-	10	3253561173547



ВЛОЖКА 1/4", ШЕСТОСТЕННА - ДЪЛГА

- Устойчива на висок въртящ момент
- Изработена от хром ванадиева стомана
- Матово, хромово покритие
- По здраво закрепване
- Ръчна употреба
- Отговаря на стандартите ISO 2725-1 и DIN 3124

STANLEY	i			
1-13-751	4 mm	-	10	3253561137518
1-13-752	5 mm	-	10	3253561137525
1-13-753	5,5 mm	-	10	3253561137532
1-13-754	6 mm	-	10	3253561137549
1-13-755	7 mm	-	10	3253561137556
1-13-756	8 mm	-	10	3253561137563
1-13-757	9 mm	-	10	3253561137570
1-13-758	10 mm	-	10	3253561137587
1-13-759	11 mm	-	10	3253561137594
1-13-760	12 mm	-	10	3253561137600
1-13-761	13 mm	-	10	3253561137617
1-13-762	14 mm	-	10	3253561137624



ВЛОЖКА 3/8", ДВНАДЕСЕТОСТЕННА

- Устойчива на висок въртящ момент
- Изработена от хром ванадиева стомана
- Матово, хромово покритие
- По здраво закрепване
- Отговаря на стандартите ISO 2725-1 и DIN 3124
- Ръчна употреба

STANLEY	i			
1-13-830	7 mm	-	10	3253561138300
1-13-831	8 mm	-	10	3253561138317
1-13-832	9 mm	-	10	3253561138324
1-13-833	10 mm	-	10	3253561138331
1-13-834	11 mm	-	10	3253561138348
1-13-835	12 mm	-	10	3253561138355
1-13-836	13 mm	-	10	3253561138362
1-13-837	14 mm	-	10	3253561138379
1-13-838	15 mm	-	10	3253561138386
1-13-839	16 mm	-	10	3253561138393
1-13-840	17 mm	-	10	3253561138409
1-13-841	18 mm	-	10	3253561138416
1-13-842	19 mm	-	10	3253561138423
1-13-843	20 mm	-	10	3253561138430
1-13-844	21 mm	-	10	3253561138447
1-13-845	22 mm	-	10	3253561138454
1-13-846	23 mm	-	10	3253561138461
1-13-847	24 mm	-	10	3253561138478

ТРЕСЧОТКИ И АКСЕСОАРИ



ВЛОЖКА 1/2", ШЕСТОСТЕННА

- Устойчива на висок въртящ момент
- Изработена от хром ванадиева стомана
- Матово, хромово покритие
- По здраво закрепване
- Отговаря на стандартите ISO 2725-1 и DIN 3124
- Ръчна употреба

STANLEY	i		☒	
1-17-086	8 mm	-	10	3253561137099
1-17-087	9 mm	-	10	3253561137129
1-17-088	10 mm	-	10	3253561170881
1-17-089	11 mm	-	10	3253561170898
1-17-090	12 mm	-	10	3253561170904
1-17-091	13 mm	-	10	3253561170911
1-17-092	14 mm	-	10	3253561170928
1-17-093	15 mm	-	10	3253561170935

STANLEY	i		☒	
1-17-094	16 mm	-	10	3253561170942
1-17-095	17 mm	-	10	3253561170959
1-17-096	18 mm	-	10	3253561170966
1-17-097	19 mm	-	10	3253561170973
1-17-098	20 mm	-	10	3253561170980
1-17-099	21 mm	-	10	3253561170997
1-17-250	22 mm	-	10	3253561172502
1-17-251	23 mm	-	10	3253561172519
1-17-252	24 mm	-	10	3253561172526
1-17-253	26 mm	-	1	3253561172533
1-17-254	27 mm	-	1	3253561172540
1-17-255	28 mm	-	1	3253561172557
1-17-256	29 mm	-	1	3253561172564
1-17-257	30 mm	-	1	3253561172571
1-17-258	32 mm	-	1	3253561172588



ВЛОЖКА 1/2", ШЕСТОСТЕННА ЗА СВЕЦИ

- Изработена от хром ванадиева стомана, отговаря на стандартите ISO и DIN

STANLEY	i		☒	
4-88-993	16 mm	X	10	3253564889933
4-88-996	21 mm	X	10	3253564889964



ВЛОЖКА 1/2", ШЕСТОСТЕННА - ДЪЛГА

- Устойчива на висок въртящ момент
- Изработена от хром ванадиева стомана
- По здраво закрепване
- Отговаря на стандартите ISO 2725-1 и DIN 3124
- Ръчна употреба

STANLEY	i		☒	
1-17-265	12 mm	-	10	3253561172656
1-17-266	13 mm	-	10	3253561172663
1-17-267	14 mm	-	10	3253561172670
1-17-268	15 mm	-	10	3253561172687
1-17-269	16 mm	-	10	3253561172694
1-17-270	17 mm	-	10	3253561172700
1-17-271	18 mm	-	10	3253561172717
1-17-272	19 mm	-	5	3253561172724
1-17-273	21 mm	-	5	3253561172731
1-17-274	22 mm	-	5	3253561172748
1-17-275	24 mm	-	5	3253561172755
1-17-276	27 mm	-	5	3253561172762
1-17-277	30 mm	-	5	3253561172779

ТРЕСЧОТКИ И АКСЕСОАРИ



STANLEY	i		☒	
1-17-051	8 mm	-	10	3253561170515
1-17-052	9 mm	-	10	3253561170522
1-17-053	10 mm	-	10	3253561170539
1-17-054	11 mm	-	10	3253561170546
1-17-055	12 mm	-	10	3253561170553
1-17-056	13 mm	-	10	3253561170560
1-17-057	14 mm	-	10	3253561170577
1-17-058	15 mm	-	10	3253561170584
1-17-059	16 mm	-	10	3253561170591
1-17-060	17 mm	-	10	3253561170607

ВЛОЖКА 1/2", ДВАНДЕСЕТОСТЕННА

- Устойчива на висок въртящ момент
- Изработена от хром ванадиева стомана
- Матово, хромово покритие
- По здраво закрепване
- Отговаря на стандартите ISO 2725-1 и DIN 3124
- Ръчна употреба

STANLEY	i		☒	
1-17-061	18 mm	-	10	3253561170614
1-17-062	19 mm	-	10	3253561170621
1-17-063	20 mm	-	10	3253561170638
1-17-064	21 mm	-	10	3253561170645
1-17-065	22 mm	-	10	3253561170652
1-17-066	23 mm	-	10	3253561170669
1-17-067	24 mm	-	10	3253561170676
1-17-068	26 mm	-	5	3253561170683
1-17-069	27 mm	-	5	3253561170690
1-17-070	28 mm	-	5	3253561170706
1-17-071	29 mm	-	5	3253561170713
1-17-072	30 mm	-	5	3253561170720
1-17-073	32 mm	-	5	3253561170737



STANLEY	i		☒	
1-17-278	12 mm	-	10	3253561172786
1-17-279	13 mm	-	10	3253561172793

ВЛОЖКА 1/2", ДВАНДЕСЕТОСТЕННА - ДЪЛГА

- Устойчива на висок въртящ момент
- Изработена от хром ванадиева стомана
- По здраво закрепване
- Отговаря на стандартите ISO 2725-1 и DIN 3124
- Ръчна употреба

STANLEY	i		☒	
1-17-280	14 mm	-	10	3253561172809
1-17-281	15 mm	-	10	3253561172816
1-17-282	16 mm	-	10	3253561172823
1-17-283	17 mm	-	10	3253561172830
1-17-284	18 mm	-	10	3253561172847
1-17-285	19 mm	-	10	3253561172854
1-17-286	21 mm	-	5	3253561172861
1-17-287	22 mm	-	5	3253561172878
1-17-288	23 mm	-	5	3253561172885
1-17-289	24 mm	-	5	3253561172892
1-17-290	27 mm	-	5	3253561172908
1-17-291	30 mm	-	5	3253561172915
1-17-292	32 mm	-	5	3253561172922



STANLEY	i		☒	
4-86-541	9 mm	X	20	3253564865418
4-86-542	10 mm	X	20	3253564865425
4-86-543	11 mm	X	20	3253564865432
4-86-544	12 mm	X	20	3253564865449
4-86-545	13 mm	X	20	3253564865456
4-86-546	14 mm	X	20	3253564865463
4-86-547	15 mm	X	20	3253564865470

СТАНДАРТНА ВЛОЖКА 1/2", ДВАНДЕСЕТОСТЕННА

- Технология Maxi Drive
- Отговаря на стандартите ISO 2725 и DIN 3124

STANLEY	i		☒	
4-88-789	17 mm	X	20	3253564887892
4-88-790	18 mm	X	20	3253564887908
4-88-791	19 mm	X	20	3253564887915
4-88-792	20 mm	X	10	3253564887922
4-88-793	21 mm	X	10	3253564887939
4-88-794	22 mm	X	10	3253564887946
4-88-795	23 mm	X	10	3253564887953
4-88-796	24 mm	X	10	3253564887960
4-88-797	25 mm	X	10	3253564887977
4-88-798	26 mm	X	10	3253564887984
4-88-799	27 mm	X	10	3253564887991
4-88-800	28 mm	X	10	3253564888004
4-88-801	29 mm	X	10	3253564888011
4-88-802	30 mm	X	10	3253564888028
4-88-803	32 mm	X	10	3253564888035

ВЛОЖКА 1/2", ДВНАДЕСЕТОСТЕННА

- Изработена по метода на студеното коване от хром ванадиева стомана за устойчивост на износване

- Технология Maxi Drive
- Отговаря на стандартите ISO 2725 и DIN 3124



STANLEY	i		☒	
1-86-418	10 mm	-	6	3253561864186
1-86-419	11 mm	-	6	3253561864193
1-86-420	12 mm	-	6	3253561864209
1-86-421	13 mm	-	6	3253561864216
1-86-422	14 mm	-	6	3253561864223
1-86-423	15 mm	-	6	3253561864230
1-86-424	16 mm	-	6	3253561864247
1-86-425	17 mm	-	6	3253561864254
1-86-426	18 mm	-	6	3253561864261
1-86-427	19 mm	-	6	3253561864278
1-86-429	21 mm	-	4	3253561864292
1-86-430	22 mm	-	4	3253561864308
1-86-432	24 mm	-	4	3253561864322
1-86-435	27 mm	-	4	3253561864353
1-86-438	30 mm	-	2	3253561864384
1-86-439	32 mm	-	2	3253561864391

ВЛОЖКА 3/4", ШЕСТОСТЕННА

- Устойчива на висок въртящ момент
- Изработена от хром ванадиева стомана
- Матово, хромово покритие
- По здраво закрепване

- Отговаря на стандартите ISO 2725-1 и DIN 3124
- Ръчна употреба



STANLEY	i		☒	
1-13-790	19 mm	-	4	3253561137907
1-13-791	21 mm	-	4	3253561137914
1-13-792	22 mm	-	4	3253561137921
1-13-793	23 mm	-	4	3253561137938
1-13-794	24 mm	-	4	3253561137945
1-13-795	26 mm	-	4	3253561137952
1-13-796	27 mm	-	4	3253561137969
1-13-797	28 mm	-	4	3253561137976
1-13-798	29 mm	-	4	3253561137983
1-13-799	30 mm	-	4	3253561137990
1-13-800	32 mm	-	4	3253561138003
1-13-801	33 mm	-	2	3253561138010
1-13-802	34 mm	-	2	3253561138027
1-13-803	35 mm	-	2	3253561138034
1-13-804	36 mm	-	2	3253561138041
1-13-805	38 mm	-	2	3253561138058
1-13-806	40 mm	-	2	3253561138065
1-13-807	41 mm	-	2	3253561138072
1-13-808	42 mm	-	2	3253561138089
1-13-809	44 mm	-	2	3253561138096
1-13-810	46 mm	-	2	3253561138102
1-13-811	50 mm	-	2	3253561138119
1-13-812	54 mm	-	2	3253561138126
1-13-813	55 mm	-	2	3253561138133