



Hoblíky a želízka 149



Dláta



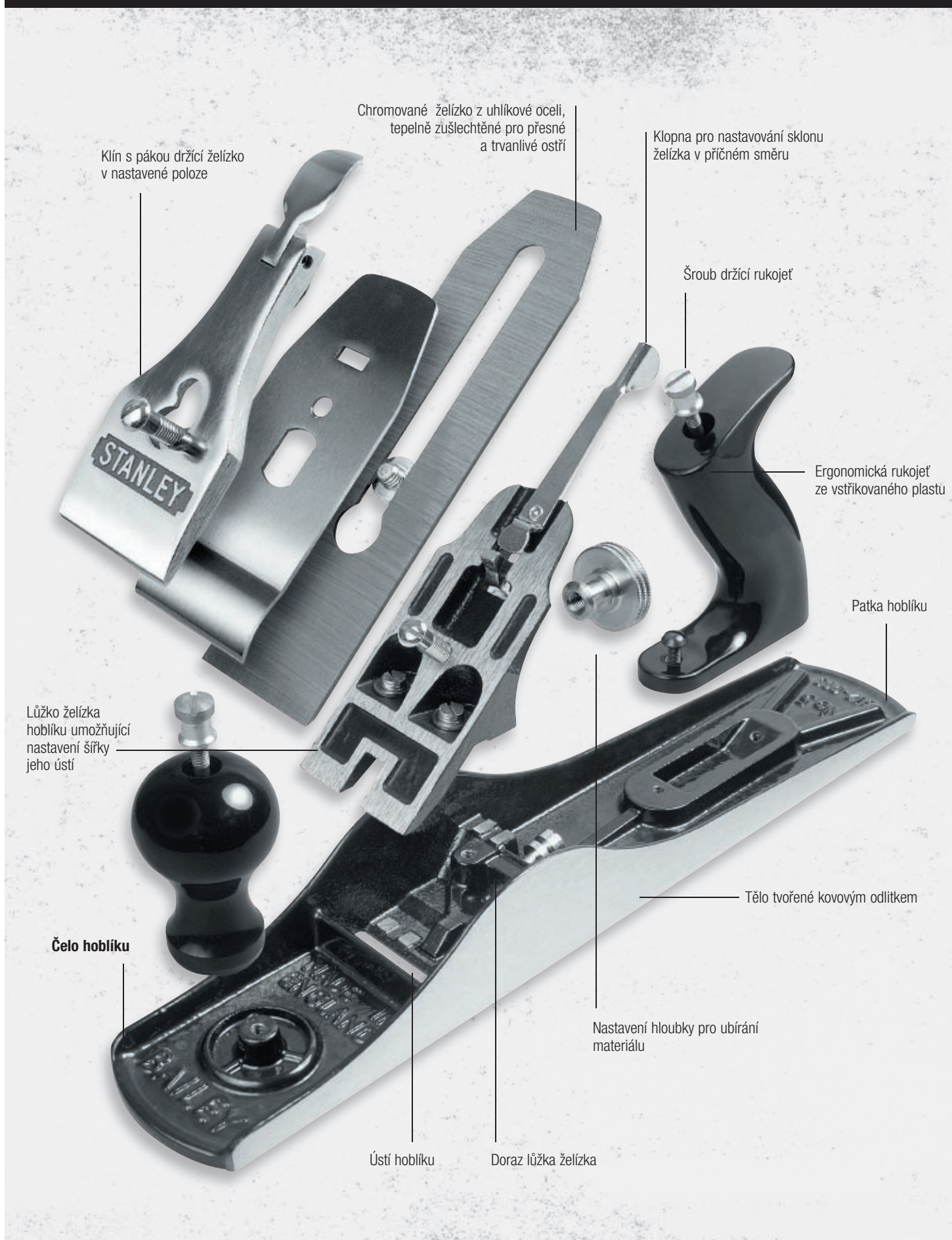
156 **Svěrky** 160

TESAŘSKÉ NÁŘADÍ

STANLEY

HOBLÍKY

Za více než 120 let si společnost Stanley vydobyla v celosvětovém měřítku pověst výrobce truhlářských a speciálních hoblíků dosahujících nejvyšších kvalit, které nastavují vysokou laťku všem ostatním výrobcům.





PROFESIONÁLNÍ HLADÍKY Bailey®

- Profesionální, plně nastavitelný kovový hoblík
- Univerzální truhlářský hoblík pro použití v dílně, na staveništi či při dokončovacích pracích
- Chromované želižko z uhlíkové oceli, tepelně zušlechtěné pro přesné a trvanlivé ostří

STANLEY	i		☒	
1-12-003	45 x 240 mm	-	6	5000366120034
1-12-004	50 x 245 mm	-	6	5000366120041
1-12-045	60 x 260 mm	-	1	0076174120455



PROFESIONÁLNÍ HOBLÍKY Bailey®

- Profesionální, plně nastavitelný kovový hoblík
- Univerzální truhlářský hoblík pro použití v dílně, na staveništi či při dokončovacích pracích
- Chromované želižko z uhlíkové oceli, tepelně zušlechtěné pro přesné a trvanlivé ostří

STANLEY	i		☒	
1-12-005	50 x 335 mm, uběrák	-	6	5000366120058
1-12-006	60 x 460 mm, uběrák	-	1	3253561120060
1-12-007	60 x 560 mm, spárovník	-	1	3253561120077



HOBLÍKY Bailey® S DRÁŽKOVANOU PRACOVNÍ PLOCHOU

- Profesionální, plně nastavitelný kovový hoblík
- Drážkovaná základna snižuje tření při práci s dřevem s vysokým obsahem pryskyřice

STANLEY	i		☒	
1-12-014	50 x 245 mm	-	6	5000366120140
1-12-015	50 x 355 mm	-	6	5000366120157
1-12-016	60 x 460 mm	-	1	0076174120165
1-12-017	60 x 560 mm	-	1	3253561120176



HOBLÍKY HANDYMAN

- 1-12-204 pro práci v dílně, na staveništi a na dokončovací práce
- 1-12-205 pro rychlé ubírání materiálu před montáží
- Chromované želižko z uhlíkové oceli, tepelně zušlechtěné pro přesné a trvanlivé ostří
- Plně nastavitelné sedlo želižka podle typu práce a materiálu
- Přesně ofrézované boky a pracovní plocha zajišťují vysokou přesnost práce

STANLEY	i		☒	
1-12-203	45 x 235 mm	X	6	5000366122038
1-12-204	50 x 250 mm	X	6	5000366122045
1-12-205	50 x 355 mm	X	6	5000366122052

HOBLÍKY A ŽELÍZKA



NÁHRADNÍ ŽELÍZKA PRO HOBLÍKY Bailey®

- Dostupné v šířkách 45 mm; 50 mm a 60 mm
- Přesně broušené pod úhlem 25°, připravené k obtáhnutí
- Chromovaná uhlíková ocel pro vynikající trvanlivost ostří

STANLEY	i		☒	
0-12-312	45 mm	X	6	3253560123123
0-12-313	50 mm	X	6	0076174123135
0-12-315	60 mm	X	6	3253560123154



HOBLÍKY SB3 A SB4

- Profesionální, plně nastavitelný kovový hoblík
- Kovové kolečko pro nastavení hloubky záběru a úhlu želízka
- Plně nastavitelné sedlo želízka hoblíku

STANLEY	i		☒	
1-12-033	45 x 210 mm	X	6	5000366120331
1-12-034	50 x 245 mm	X	1	3253561120343



NÁHRADNÍ ŽELÍZKA PRO HOBLÍKY SB

- Dostupné ve velikostech 45 a 50 mm
- Přesně broušené na úhel 25°, připravené k obtáhnutí
- Chromovaná uhlíková ocel pro vynikající trvanlivost ostří

STANLEY	i		☒	
0-12-133	45 mm	X	6	3253560121334
0-12-134	50 mm	X	6	3253560121341



HOBLÍK S VÝMĚNNÝMI ŽELÍZKY RB10

- Mnohostranné použití na hrubé rovnání, jako hladík či žlábkovací hoblík
- Kovová litá základna s přesně frézovanou základnou a boky
- Plně nastavitelná hloubka ubírání materiálu a sklon želízka
- Dodáván se 6 náhradními, snadno vyměnitelnými želízky, uloženými v zásobníku v zadní rukojeti

STANLEY	i		☒	
1-12-100	50 x 260 mm	-	1	5000366121000



KOMPAKTNÍ HOBLÍK S VÝMĚNNÝMI ŽELÍZKY RB5

- Kompaktní kovový hoblík s frézovanou základnou
- Možnost umístění želízka uprostřed nebo na čele pro práci v rozích
- Nastavitelná hloubka ubírání materiálu
- Rychlá a snadná výměna želízka
- Šířka želízka 50mm
- Dodáván se 2 želízky RB108
- Náhradní želízka bezpečně uložená v rukojeti

STANLEY

i

☐

☒

1210151

0-12-105

50 x 150 mm

-

2

3253560121051



ŽELÍZKA PRO HOBLÍKY RB

- Náhradní želízka pro hoblíky RB10 a RB5
- 12-376 - konvexní želízko pro hrubé rovnání
- 12-378 - rovné želízko pro čištění povrchu
- 12-379 - speciální s dvěma úkosy – ideální na kompozitní plasty

STANLEY

i

☐

☒

123765

0-12-376

50 mm

X

10

3253560123765

0-12-378

50 mm

X

10

3253560123789

0-12-379

50 mm

X

10

3253560123796



PLNĚ NASTAVITELNÉ KOMPAKTNÍ HLADÍKY

- Profesionální, kompaktní kovový hoblík
- Torzní stavítko
- Pomocný šroub umožňující nastavení světlosti pro jemnou práci nebo větší ubírání materiálu
- Pracovní plocha frézována se žlábkem pro lepší uchopení na bocích

STANLEY

i

☐

☒

120206

1-12-020

40 x 160 mm

-

6

3253561120206

1-12-060

35 x 150 mm, s nízkým úhlem želízka

-

6

3253561120602

1-12-220

40 x 180 mm

X

6

3253561122200



110 KOMPAKTNÍ HOBLÍKY

- Univerzální hoblík pro modeláře, řemeslníky a veškeré lehké práce
- 140 mm s šířkou želízka 35 mm
- 180 mm s šířkou želízka 40 mm
- Hliníkový lakovaný doraz
- Sklon želízka 21°

STANLEY

i

☐

☒

121166

1-12-116

40 x 180 mm, nenastavitelný

X

6

3253561121166

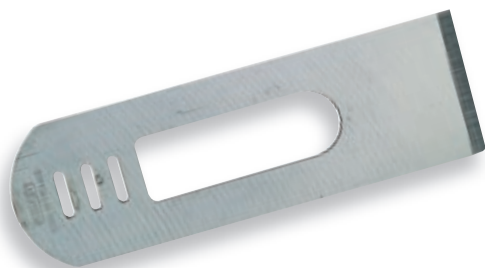
1-12-102

35 x 140 mm, nastavitelný

-

6

3253561121029



NÁHRADNÍ ŽELÍZKA PRO KOMPAKTNÍ HOBLÍKY

- Chromovaná uhlíková ocel pro vynikající trvanlivost ostří
- Přesně broušené na úhel 25°, připravené k obtáhnutí

STANLEY	i		☒	
0-12-504	35 mm pro 12-060	X	6	3253560125042
0-12-330	40 mm pro 12-116	X	6	3253560123307
0-12-331	40 mm pro 12-020/220	X	6	3253560123314
0-12-508	40 mm pro 12-020/220	X	6	3253560125080
0-12-202	34 mm pro 12-102	X	6	3253560122027
0-12-338	35 mm pro 12-060	X	6	3253560123383



No 78 ŘÍMSOVNÍK

- Nastavitelná hloubka záběru při umístění želízka ve středu těla
- Možnost umístění želízka ve středu těla nebo v přední části pro práci v rozích
- Dodáván s nastavitelným hloubkovým dorazem a postranními vodičky pro žlábkování
- Šířka želízka 38mm

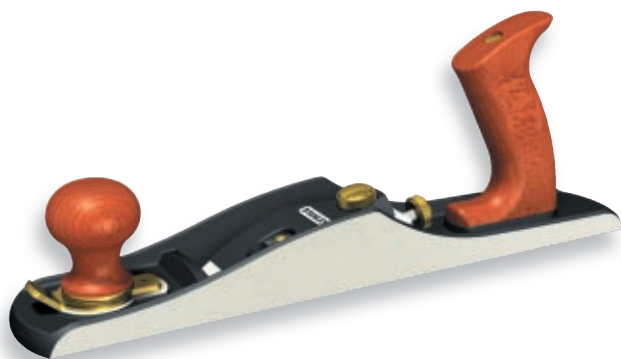
STANLEY	i		☒	
1-12-078	38 x 255 mm	-	1	3253561120787



TRUHLÁŘSKÝ HOBLÍK No 4

- Rukojeť z třeshňového dřeva umožňuje pohodlné držení
- Snadné a jemné nastavování pomocí velkých mosazných šroubů
- Konstrukce z kujné litiny
- Možnost práce s různými druhy dřeva
- Želízka z oceli A2 dlouho drží ostří
- Síla želízka 3mm výrazně snižuje vibrace
- Nastavitelné lůžko želízka
- Univerzální použití

STANLEY	i		☒	
1-12-136		-	1	3253561121364
0-12-141	Náhradní želízko	X	1	3253560121419



HOBLÍK No 62 - MACEK

- Rukojeť z třeshňového dřeva umožňuje pohodlné držení
- Snadné a jemné nastavování pomocí velkých mosazných šroubů
- Konstrukce z kujné litiny
- Možnost práce s různými druhy dřeva
- Želízka z oceli A2 dlouho drží ostří
- Síla želízka 3mm výrazně snižuje vibrace
- Nastavitelné lůžko želízka
- Dlouhé tělo usnadňuje rovnání velkých ploch

STANLEY	i		☒	
1-12-137		-	1	3253561121371
0-12-142	Náhradní želízko	X	1	3253560121426



KOMPAKTNÍ HOBLÍK No 9 1/2

- Snadné a jemné nastavování pomocí velkých mosazných šroubů
- Konstrukce z kujané litiny
- Možnost práce s různými druhy dřeva a napříč vlákem
- Želízka z oceli A2 dlouho drží ostří
- Síla želízka 3mm výrazně snižuje vibrace
- Nastavitelné lůžko želízka

STANLEY	i			
1-12-138		-	1	3253561121388
0-12-143	Náhradní želízko	X	1	3253560121433



KOMPAKTNÍ HOBLÍK No 60 1/2

- Snadné a jemné nastavování pomocí mosazných šroubů
- Konstrukce z kujané litiny
- Možnost práce s různými druhy dřeva a napříč vlákem
- Želízka z oceli A2 dlouho drží ostří
- Síla želízka 3mm výrazně snižuje vibrace
- Nastavitelné lůžko želízka

STANLEY	i			
1-12-139		-	1	3253561121395
0-12-143	Náhradní želízko	X	1	3253560121433



TRUHLÁŘSKÝ HOBLÍK No 92 (2v1)

- Snadné a jemné nastavování pomocí velkých mosazných šroubů
- Konstrukce z kujané litiny
- Možnost práce s různými druhy dřeva
- Želízka z oceli A2 dlouho drží ostří
- Síla želízka 3mm výrazně snižuje vibrace
- Možnost použití klasickým způsobem nebo s želízkem na čele pro práci v rozích
- Vhodný pro rovnání rybinových spojů, čepů, polodrážek apod.

STANLEY	i			
1-12-140	19 x 155 mm	-	1	3253561121401
0-12-144	Náhradní želízko	X	1	3253560121440

TRUHLÁŘSKÉ HOBLÍKY



STANLEY	i			
1-12-090	25 x 114 mm	-	1	3253561120909
1-12-092	19 x 140 mm	-	1	3253561120923
1-12-093	25 x 165 mm	-	1	3253561120930



HOBLÍK SE ZAOBLENÝM ČELEM

- Ručně nastavitelné želízko
- Přesně ofrézovaná pracovní plocha
- Šířka želízka – 28mm
- Nastavitelná světllost

0-12-075	28 x 102 mm	X	4	3253560120757



NÁHRADNÍ ŽELÍZKO PRO ŘÍMSOVNÍK No 78

- Náhradní želízko pro 12-708
- Šířka želízka 38mm

1-12-333	želízko 38 mm	-	6	3253561123337



NÁHRADNÍ ŽELÍZKA PRO TRUHLÁŘSKÉ HOBLÍKY

- Pro hoblíky se zaobleným čelem 90, 92 a 93

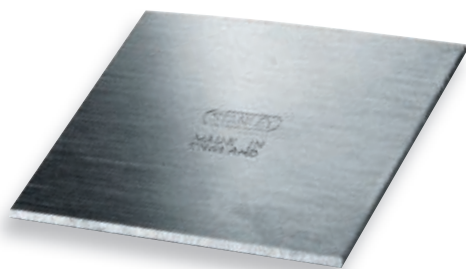
1-12-327	19 mm pro 12-092	-	6	3253561123276
1-12-328	25 mm pro 12-090	-	6	3253561123276
1-12-332	28 mm pro 12-075	-	6	3253561123283



VLAŠŤOVKY

- Tělo odlité z šedé litiny
- 12-063 s konvexním ostřím pro tvarování dutých profilů
- 12-064 s rovným ostřím pro tvarování vypouklých povrchů
- Ruční nastavování želízka

1-12-063	45 mm	-	6	3253561120633
1-12-064	45 mm	-	6	3253561120640



NÁHRADNÍ ŽELÍZKA PRO VLAŠŤOVKY A ŠKRABKU

- Kalené a tepelně zušlechtěné pro dlouhou životnost

STANLEY	i			
1-12-336	45 mm pro 12-064/063	-	6	3253561123368
1-12-337	70 mm pro 12-080	-	6	3253561123375



VLAŠŤOVKY 151

STANLEY	i			
1-12-151	55 x 55 mm	-	6	5000366121512
1-12-152	55 x 55 mm	-	6	5000366121529



NÁHRADNÍ ŽELÍZKO PRO 151

STANLEY	i			
1-12-350	55 mm pro 12-151/152	-	6	3253561123504



ŠKRABKA

- Tělo odlité z šedé litiny
- Frézovaná pracovní plocha
- Nastavitelné, ze dvou stran broušené želízko 70 mm
- Pro začišťování rovných a oblých povrchů

STANLEY	i			
1-12-080	70 mm	-	1	3253561120800

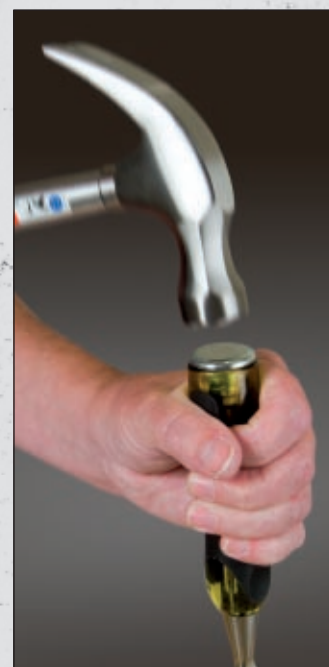


TESAŘSKÁ ŠKRABKA

- Zušlechtěná uhlíková ocel – tvrzená, broušená a leštěná

STANLEY	i			
0-12-745	55 x 144 x 0,8 mm	X	5	3253560127459


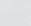

FatMax®



FatMax® DLÁTA S PRŮBĚŽNÝM DŘÍKEM

- Chráníč čepele zvyšuje bezpečnost výroby
- Ergonomická rukojeť pro perfektní držení a ovládání
- Kovaná čepel z kalené a temperované chromové oceli pro výjimečnou trvanlivost ostří
- Ocelová čepička rukojeti umožňuje úderý ocelovým kladivem a tím vyšší sílu úderu
- Průběžný dřík přenáší úderý z čepičky přímo na ostří a zvyšuje pevnost a odolnost konstrukce



STANLEY	i			
0-16-251	6 mm	X	6	3253560162511
0-16-252	8 mm	X	6	3253560162528
0-16-253	10 mm	X	6	3253560162535
0-16-254	12 mm	X	6	3253560162542
0-16-255	14 mm	X	6	3253560162559
0-16-256	15 mm	X	6	3253560162566
0-16-257	16 mm	X	6	3253560162573
0-16-258	18 mm	X	6	3253560162580
0-16-259	20 mm	X	6	3253560162597
0-16-260	22 mm	X	6	3253560162603
0-16-261	25 mm	X	6	3253560162610
0-16-262	30 mm	X	6	3253560162627
0-16-263	32 mm	X	6	3253560162634
0-16-264	35 mm	X	6	3253560162641
0-16-265	38 mm	X	6	3253560162658
0-16-266	40 mm	X	6	3253560162665
0-16-267	50 mm	X	6	3253560162672
2-16-268	3dílná sada: 12, 18, 25 mm	X	6	3253562162687
2-16-270	3dílná sada: 10, 15, 20 mm	X	6	3253562162700
2-16-271	5dílná sada: 6, 10, 15, 20, 25 mm	X	6	3253562162717
2-16-269	5dílná sada: 6, 12, 18, 25, 32 mm	X	6	3253562162694

DynaGrip™ DLÁTA

- Chráníč čepele zvyšuje bezpečnost výrobku
- Dodávána naostřená - okamžitě možno používat
- Velmi pevná a odolná čepel z vysoce jakostní uhlíkové oceli
- Ocelová čepička rukojeti umožňuje údery ocelovým kladivem a tím vyšší sílu úderu

STANLEY	i			
0-16-870	6 mm	X	6	3253560168704
0-16-871	8 mm	X	6	3253560168711
0-16-872	10 mm	X	6	3253560168728
0-16-873	12 mm	X	6	3253560168735
0-16-874	14 mm	X	6	3253560168742
0-16-875	15 mm	X	6	3253560168759
0-16-876	16 mm	X	6	3253560168766
0-16-877	18 mm	X	6	3253560168773
0-16-878	20 mm	X	6	3253560168780
0-16-879	22 mm	X	6	3253560168797
0-16-880	25 mm	X	6	3253560168803
0-16-889	28 mm	X	6	3253560168896
0-16-890	30 mm	X	6	3253560168902
0-16-881	32 mm	X	6	3253560168810
0-16-891	35 mm	X	6	3253560168919
0-16-882	38 mm	X	6	3253560168827
0-16-892	40 mm	X	6	3253560168926
2-16-883	3dílná sada v kufříku: 12, 18, 25 mm	-	1	3253562168832
2-16-887	3dílná sada: 12, 18, 25 mm	-	1	3253562168870
2-16-885	5dílná sada v kufříku: 6, 12, 18, 25, 32 mm	-	1	3253562168856
2-16-888	5dílná sada: 6, 10, 15, 20, 25 mm	-	1	3253562168887

5500 DLÁTA

- Dodávány s bezpečnostní krytkou čepele
- Polypropylenová rukojet pro pohodlné uchopení, prakticky nerozbitná
- Čepel z kované a temperované oceli s dlouhou životností
- Nárazuvzdorný prstenec mezi objímkou a čepelí

STANLEY	i			
0-16-151	6 mm	X	6	3253560161514
0-16-152	12 mm	X	6	3253560161521
0-16-154	18 mm	X	6	3253560161545
0-16-156	25 mm	X	6	3253560161569
0-16-158	3dílná sada: 12, 18, 25 mm	X	2	3253560161583
0-16-159	4dílná sada: 6, 12, 18, 25 mm	X	2	3253560161590

5000 SADA DLÁT

- Součástí dodávky je brousek a olej pro broušení
- Nerezavějící lakovaná čepel
- Polypropylenová rukojet pro pohodlné uchopení, prakticky nerozbitná
- Čepel z kované a temperované oceli s dlouhou životností
- Nárazuvzdorný prstenec mezi objímkou a čepelí

STANLEY	i			
0-16-169	4dílná sada: 6, 12, 18, 25 mm s brouskem a olejem	X	6	3253560161699





DLÁTA S DŘEVĚNOU RUKOJETÍ

- Čepel s podélně sraženými hranami
- Rukojet z tvrdého dřeva chráněná transparentním lakem a osazena dvěma niklovými kroužky
- Tzv. sochařská dláta

STANLEY	i			
1-16-381	4 mm	-	5	3253561163814
2-16-382	6 mm	X	5	3253562163820
2-16-383	8 mm	X	5	3253562163837
2-16-384	10 mm	X	5	3253562163844
2-16-385	12 mm	X	5	3253562163851
2-16-386	14 mm	X	5	3253562163868
2-16-387	15 mm	X	5	3253562163875
2-16-388	16 mm	X	5	3253562163882
2-16-389	18 mm	X	5	3253562163899
2-16-390	20 mm	X	5	3253562163905
2-16-391	22 mm	X	5	3253562163912
2-16-392	25 mm	X	5	3253562163929
2-16-393	28 mm	X	5	3253562163936
2-16-394	30 mm	X	5	3253562163943
2-16-395	35 mm	X	5	3253562163950
2-16-396	40 mm	X	5	3253562163967

DUTÁ DLÁTA S DŘEVĚNOU RUKOJETÍ

- Prohnutá čepel uvnitř leštěná
- Pro opracovávání tvarovaných kusů, výlisků atd.



STANLEY	i			
1-16-947	6 mm	-	2	3253561169472
1-16-948	8 mm	-	2	3253561169489
1-16-949	10 mm	-	2	3253561169496
1-16-950	12 mm	-	2	3253561169502
1-16-951	15 mm	-	2	3253561169519
1-16-952	18 mm	-	2	3253561169526
1-16-953	20 mm	-	2	3253561169533
1-16-954	25 mm	-	2	3253561169540
2-16-947	6 mm	X	2	3253562169471
2-16-948	8 mm	X	5	3253562169488
2-16-949	10 mm	X	2	3253562169495
2-16-950	12 mm	X	2	3253562169501
2-16-951	15 mm	X	2	3253562169518
2-16-952	18 mm	X	2	3253562169525
2-16-953	20 mm	X	2	3253562169532
2-16-954	25 mm	X	2	3253562169549

SADA PRO OSTŘENÍ DLÁT A ŽELÍZEK HOBLÍKŮ

- Umožňuje ostření všech čepelí hoblíků a dlát o šířce 3 až 60 mm
- Vodičko pro nastavení sklonu broušení s vyznačenými úhly (25°, 30° nebo 35°)
- Pevné sevření v podélném i příčném směru umožňuje přesné broušení dlát a želízek
- Dvoustranný brousek - jedna strana pro broušení a druhá pro obtáhnutí a sražení jehly



STANLEY	i			
0-16-050	Sada pro ostření dlát a želízek hoblíků	X	4	3253560160500



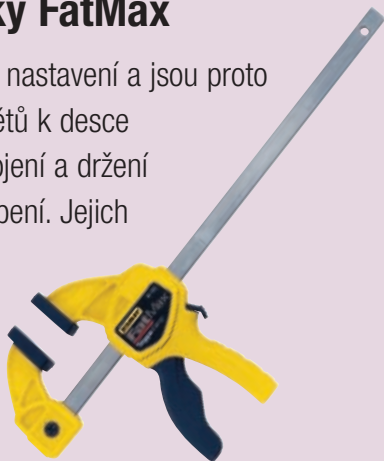
ALANOVY RADY

JAK SPRÁVNĚ VYBRAT SVORKU

Při výběru svorky musíte mít vždy na zřeteli hlavní účel a rozsah jejího budoucího použití, protože příliš velká svorka s vysokým tahem může poškodit jemné díly, které opracováváte a naopak příliš slabá a malá svorka se může poškodit při snaze o její použití nad rozsah jejích možností.

Jednoruční svorky FatMax

Umožňují rychlé a snadné nastavení a jsou proto ideální k upevnění předmětů k desce pracovního stolu nebo spojení a držení předmětů během jejich lepení. Jejich čelisti je možné přestavit, takže je lze použít i k bezpečnému rozpírání předmětů od sebe.



Rohové svorky

Vhodné k sevření předmětů tvořící roh. Jejich upnutí na desku pracovního stolu uvolní uživateli obě ruce k další manipulaci či obrábění.



F svorky

Pravděpodobně nejpoužívanější vzhledem k jednoduchosti způsobu nastavení rozměru a tlaku. Pro práci vyžadující velký tlak použijte typ s „T“ profilem osy, který je velmi odolný vůči kroucení a ohýbání.



Pásová svorka

Díky 4,5m dlouhému nylonovému pásu slouží k upnutí i velmi rozměrných předmětů nepravidelného tvaru. K nastavení upínacího tahu není potřeba žádný další nástroj.



G svorky

Velmi pevné díky kované konstrukci z kujné litiny. Používají se obdobně jako F svorky ovšem v případě, kdy potřebujete dosáhnout výrazně vyššího tlaku. Nejpoužívanější jsou rozměry 100 a 150mm.



SVORKY

Společnost STANLEY zkombinovala ten nejlepší tradiční tvar a konstrukci s novými materiály a prvky, aby vytvořila univerzální svorku vhodnou ke každodennímu použití – upínání, rozpinání, spojování materiálů. Cokoli potřebujete, nyní upnete rychleji a bezpečněji.

FatMax®

FatMax® JEDNORUČNÍ AUTOMATICKÉ SVORKY

STANLEY	i	Výšková kapacita			
9-83-123	42 cm	75 mm	v zásobníku	6	3253560831234
9-83-124	57 cm	75 mm	v zásobníku	6	3253560831241

Patentovaný pružinový uzavírací mechanismus
pro rychlé zavření svorky

Vyztužená konstrukce

- kombinace plastu a kovu
- je velmi odolná a pevná

Upínací síla svorky zvýšená na 200kg
umožňuje jedinečně pevné sevření

Dvojitá spoušť
umožňuje rychlé
sevření velkou silou

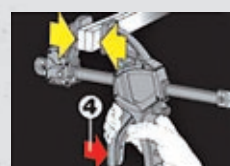
Tlačítko rychlého uvolnění čelisti



Snadné rozevření čelistí



Rychlé sevření



Dotažení na potřebnou sílu



Snadné upnutí



Snadné přestavení na rozpinání

FatMax



FatMax JEDNORUČNÍ SVORKY S RYCHLÝM POSUVEM ČELISTI

- Dvojitá spoušť umožňuje rychlý posun čelisti a zároveň vyvinutí značné upínací síly
- Snímatelné krytky čelisti chrání povrch upnutého předmětu před poškozením
- Vyjímatelná osa posuvu čelisti umožňuje nahrazení delší či kratší osou dle potřeby
- Rychlá a jednoduchá přeměna čelisti ze svírání na rozpírání bez použití dalšího nářadí
- Uzavírací síla 90 kg

STANLEY	i	Výšková kapacita			
0-83-001	malá	30 mm	X	6	3253560830014
0-83-002	střední, 15 cm (6")	60 mm	X	4	3253560830021
0-83-003	střední, 30 cm (12")	60 mm	X	4	3253560830038
0-83-004	velká, 15 cm (6")	75 mm	X	4	3253560830045
0-83-005	velká, 30 cm (12")	75 mm	X	4	3253560830052
0-83-006	velká, 45 cm (18")	75 mm	X	4	3253560830069
0-83-007	velká, 60 cm (24")	75 mm	X	4	3253560830076
0-83-008	velká, 90 cm (36")	75 mm	X	2	3253560830083

Bailey® HD "F" SVORKY

- Snímatelné krytky čelisti chrání povrch upnutého předmětu před poškozením
- Osa posuvu čelisti „I“ profilu konstruovaná pro vysoké zatížení odolává ohýbání a kroucení
- Otvory v čelistech umožňují nasazení různého příslušenství - tvarových podložek apod.
- Vyjímatelná osa posuvu čelisti umožňuje nahrazení delší či kratší osou dle potřeby
- Rychlé a jednoduché přestavení čelisti ze svírání na rozpírání

STANLEY	i	Délka čelisti			
0-83-021	30 cm (12")	125 mm	-	1	3253560830212
0-83-022	45 cm (18")	125 mm	-	1	3253560830229

Bailey® "F" SVORKY S TŘECÍM ZÁMKEM

- Snímatelné krytky čelisti chrání povrch upnutého předmětu před poškozením
- Osa posuvu čelisti „I“ profilu konstruovaná pro vysoké zatížení odolává ohýbání a kroucení
- Otvory v čelistech umožňují nasazení různého příslušenství - tvarových podložek apod.
- Vyjímatelná osa posuvu čelisti umožňuje nahrazení delší či kratší osou dle potřeby
- Rychlé a jednoduché přestavení čelisti ze svírání na rozpírání
- Zvlášť velké plátky třecích zámků mohou být snadno uvolněny pro rychlý posun čelisti v celé délce osy
- Možnost upnutí čelistmi v kterémkoliv poloze na ose posuvu

STANLEY	i	Délka čelisti			
0-83-025	15 cm (6")	75 mm	-	1	3253560830250
0-83-026	30 cm (12")	75 mm	-	1	3253560830267
0-83-027	45 cm (18")	75 mm	-	1	3253560830274
0-83-028	60 cm (24")	75 mm	-	1	3253560830281
0-83-029	76 cm (30")	75 mm	-	1	3253560830298
0-83-030	90 cm (36")	75 mm	-	1	3253560830304

MaxSteel® "G" SVORKY

- Válcovaný závit zajišťuje vysokou odolnost s možností jemného posuvu
- Velmi odolná konstrukce z kujané litiny a oceli
- Vylepšená konstrukce rámu je odolná vůči pružení, kroucení a ohýbání
- Výborně viditelná rezuzvzdorná povrchová úprava
- Zvětšené vratidlo umožňuje vyvinout velmi vysoký krouticí moment

STANLEY	i	Hloubka svorky			
0-83-032	50 mm (2")	33 mm	X	20	3253560830328
0-83-033	75 mm (3")	57 mm	X	12	3253560830335
0-83-034	100 mm (4")	75 mm	X	12	3253560830342
0-83-035	150 mm (6")	89 mm	X	8	3253560830359
0-83-036	200 mm (8")	100 mm	X	6	3253560830366



Bailey® LD ROHOVÁ SVORKA

- Odolná litá hliníková konstrukce
- Upínací otvory umožňují bezpečné připevnění k desce pracovního stolu

0-83-121		X	4	3253560831219



Bailey® PÁSOVÁ SVORKA

- Kombinace kovové konstrukce a zesíleného plastu zajišťuje velkou pevnost a odolnost
- 4,5m dlouhý popruh umožňuje upnutí velmi velkých předmětů či předmětů nepravidelného tvaru
- Ergonomická rukojeť umožňuje pohodlné uchopení a vyvinutí velkého kroutícího momentu

0-83-100	4,5 m (15')	X	4	3253560831004



Bailey® HD ROHOVÁ SVORKA

- Odolná litá konstrukce ze slitiny zinku
- Upínací otvory umožňují bezpečné připevnění k desce pracovního stolu
- Ergonomická rukojeť pro pohodlné držení a vyvinutí značného kroutícího momentu
- Patentovaná reverzibilní čelist umožňuje rohové nebo paralelní upnutí materiálu

0-83-122		X	2	3253560831226



RÁČNOVÝ KOLOVRÁTEK 5 044 N 10

- Chromovaný povrch kovových částí pro odolnost a dlouhou životnost
- 12ti polohový trojcestný přepínací ráčnový mechanismus
- Hlavice ze vstříkovaného plastu osazená na kuličkovém ložisku
- Univerzální sklíčidlo se 4 upínacími čelistmi pro vrtáky do Ø13mm
- Rukojeť ze vstříkovaného plastu

1-02-715	250 mm	-	2	3253561027154



RUČNÍ VRTAČKA S JEDNÍM PASTORKEM

- Sklíčidlo o průměru 8 mm se třemi upínacími čelistmi bez klíčky pro vrtáky s čtvercovým osazením
- Pevná a odolná konstrukce

0-03-105	8 mm	X	2	3253560031053



ALANOVY RADY

TIPY A TRIKY

TIP 1 Před slepením dílů, a to i zdánlivě velmi jednoduchém, je vždy lepší celý spoj vyzkoušet nasucho a ujistit se, že veškeré styčné plochy perfektně dosedají a že svorka má čelisti nastavené na vzdálenost, která po slepení bude vyžadovat pouze minimální posun pro dotažení.

TIP 2 Ujistěte se, že osa sevření prochází skrz styčné plochy a že svorka je kolmo vůči ploše upnutého materiálu.

TIP 3 Při upínání širokých konstrukcí více svorkami je vhodné pod čelisti vložit dřevěný hranol dlouhý na celou šířku konstrukce (ideálně mírně prohnutý), protože tím se tah svorek rovnoměrně rozloží po celé šířce konstrukce a to zajistí lepší spojení. K tomu budete potřebovat minimálně tři ruce (nebo pomocné svorky), které budou současně přidržovat dřevěný hranol v požadované poloze a přitom budete moci upevňovat hlavní svorky na předem určené pozice.

TIP 4 Svorky utahujte postupně. Podle situace budete upínat čtyřmi, ale třeba i osmi svorkami a pak je důležité postupným dotahováním na všech udržovat přibližně stejnou upínací sílu, abyste předešli zborcení konstrukce.

TIP 5 Potřebujete-li se po dotažení svorek ujistit o pravoúhlosti konstrukce, je nejlepší cestou změření diagonálních vzdáleností postupným měřením z rohu do rohu pomocí pravítka nebo porovnáním značek na přizpůsobených dřevěných hranolech (jak je ukázáno na obrázku). V případě nerovnosti byste měli provést jemné úpravy změnou polohy jednotlivých svorek.

TIP 6 Při použití svorek s paralelními čelistmi pro lepení širokých desek otevřete dostatečně jejich čelisti a vložte do nich kousek dřeva jako ochranu povrchu. Pak je položte na pracovní stůl nebo podlahu. Do čelistí vložte slepenou desku, aby ležela na kovových osách posuvu čelistí. Jako ochranu před lepidlem vložte mezi lepenou desku a osu kousek papíru.

TIP 7 Potřebujete-li slepit plochou pravoúhlou desku, postačí pouze lehký stisk čelistí. Při velikosti vyžadující více než dvě svorky, použijte třetí z opačné strany (jak ukazuje obrázek). Po dotažení zkontrolujte podle polohy k osám posuvu svorek, zda deska zůstala plochá a pravoúhlá – pokud ne, desku srovnejte!

TIP 8 Důležitou vlastností řady našich svorek je možnost přestavení čelistí ze svírací do rozpínací polohy. Může se stát, že při zkoušení spoje nasucho jej pak nelze rozpojit – kladivem byste poškodili povrch, ale s pomocí svorky přestavené na rozpírání provedete oddělení velmi snadno a bez poškození.

