



**Рендета
и остриета**

149



Длета

156



Стяги

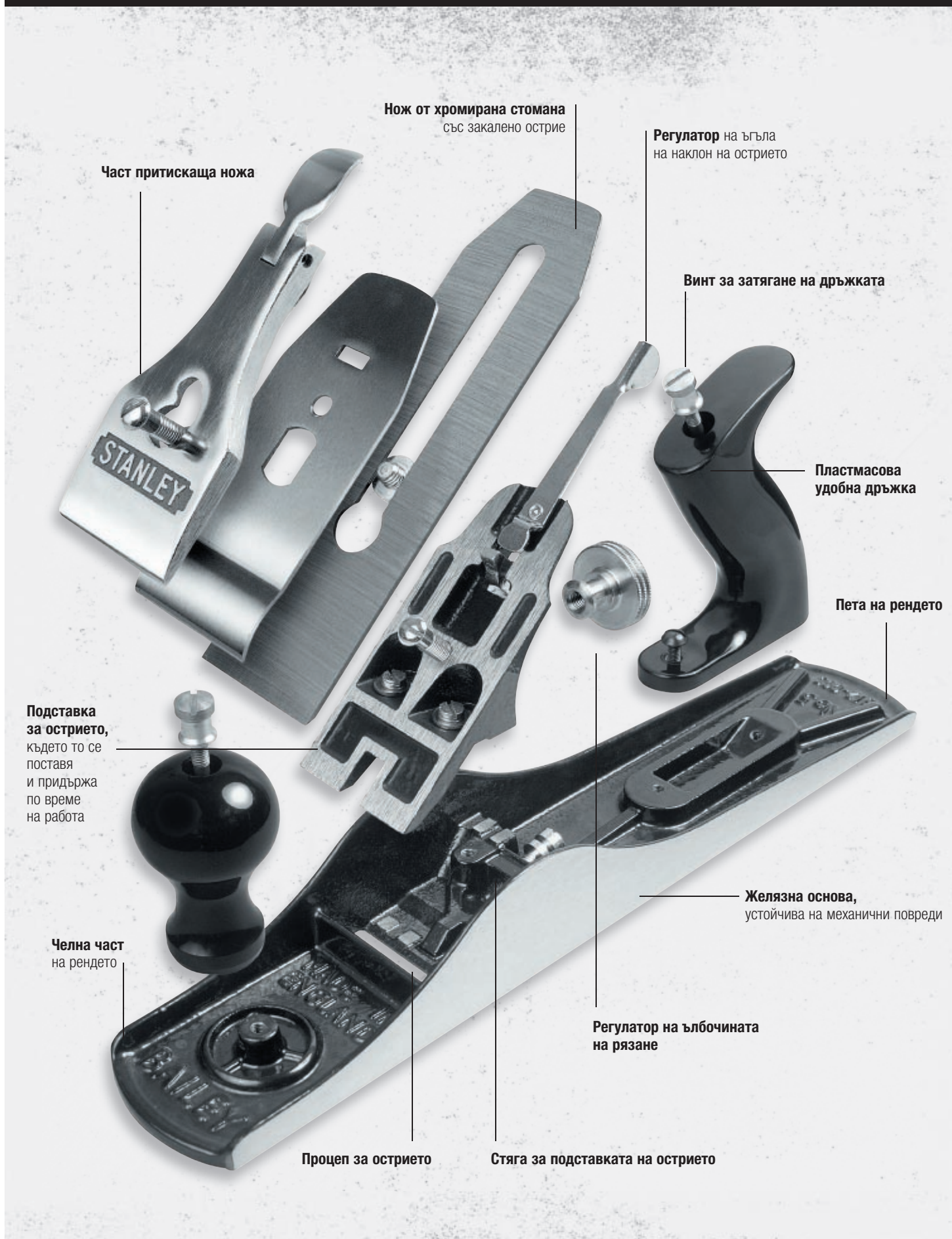
160

ДЪРВОДЕЛСКИ ИНСТРУМЕНТИ

STANLEY

РЕНДЕТА

Повече от 120 години, фирма STANLEY има репутация на водещ производител на рендета с изключителни качества, които са стандарт и база за сравнение за останалите производители.



РЕНДЕТА, НОЖОВЕ



ЗАГЛАЖДАЩО РЕНДЕ Bailey®

- За довършителни работи
- Ножът е от хром-въглеродна стомана, със закалено острие

STANLEY	i		☒	
1-12-003	45 x 240 mm	-	6	5000366120034
1-12-004	50 x 245 mm	-	6	5000366120041
1-12-045	60 x 260 mm	-	1	0076174120455



РЕНДЕ Bailey®

- Служи за придаване на желаната форма на страните, които предстои да бъдат свързани, например при производството на плотове за маси
- Ножът е от хром-въглеродна стомана, със закалено острие

STANLEY	i		☒	
1-12-005	50 x 335 mm, грубо рендосване	-	6	5000366120058
1-12-006	60 x 460 mm, начално рендосване	-	1	3253561120060
1-12-007	60 x 560 mm, фино рендосване	-	1	3253561120077



РЕНДЕ Bailey® С ЖЛЕБОВЕ

- Професионално, универсално ренде
- С жлебове за намаляване на търкането при обработка на смолисто дърво

STANLEY	i		☒	
1-12-014	50 x 245 mm	-	6	5000366120140
1-12-015	50 x 355 mm	-	6	5000366120157
1-12-016	60 x 460 mm	-	1	0076174120165
1-12-017	60 x 560 mm	-	1	3253561120176



РЕНДЕ HANDYMAN

- Отливка от чугун, шлифовано
- Ножът е от хром-въглеродна стомана, със закалено острие
- Регулатор за положението на ножа и дълбочината на рязане

STANLEY	i		☒	
1-12-203	45 x 235 mm	X	6	5000366122038
1-12-204	50 x 250 mm	X	6	5000366122045
1-12-205	50 x 355 mm	X	6	5000366122052

РЕНДЕТА, НОЖОВЕ



РЕЗЕРВНИ НОЖОВЕ ЗА РЕНДЕТАТА BAILEY

- Предлагат се в 3 размера: 45mm, 50mm, 60mm
- От хром-въглеродна стомана, със закалени остриета

STANLEY	i		☒	
0-12-312	45 mm	X	6	3253560123123
0-12-313	50 mm	X	6	0076174123135
0-12-315	60 mm	X	6	3253560123154



РЕНДЕТА SB3 И SB4

- Ножът е от хром-въглеродна стомана, със странична регулация на дълбочината на рязане
- Леко и много издръжливо ренде с лесна настройка

STANLEY	i		☒	
1-12-033	44 x 210 mm	X	6	5000366120331
1-12-034	50 x 245 mm	X	1	3253561120341



РЕЗЕРВНИ НОЖОВЕ ЗА РЕНДЕТАТА SB3 И SB4

- Предлагат се в 3 размера: 45mm, 50mm, 60mm
- От хром-въглеродна стомана, със закалени остриета

STANLEY	i		☒	
0-12-133	45 mm	X	6	3253560121334
0-12-134	50 mm	X	6	3253560121341



РЕНДЕ RB10

- Предлага се с 5 резервни ножа
- Лесна регулация
- За премахване на излишния материал и изглаждане на повърхността на дървото
- Резервни ножове в дръжката

STANLEY	i		☒	
1-12-100	50 x 260 mm	-	1	5000366121000

РЕНДЕТА, НОЖОВЕ



РЕНДЕ RB10

- Ножът се поставя в предната или средната част на рендето, което позволява работа в труднодостъпни места
- Предлага се с 2 резервни ножа
- Възможност за регулиране дълбочината на рязане
- Резервни ножове в дръжката
- Подходящо за продажба в „НАПРАВИ СИ САМ“ вериги



0-12-105

50 x 150 mm

-

2

3253560121051



РЕЗЕРВНИ НОЖОВЕ ЗА РЕНДЕТА RB

- 12-379 Нож с двоен кант идеален за обработка на пластмасови ламинати
- 12-378 Прав нож за довършителни работи
- 12-376 Закривен нож за начална обработка



0-12-376

50 mm

X

10

3253560123765

0-12-378

50 mm

X

10

3253560123789

0-12-379

50 mm

X

10

3253560123796



РЕНДЕ ЗА ИЗГЛАЖДАНЕ

- Използва се за обработка напреко на влакната и за довършителни работи
- Ножът е поставен под ъгъл 21°
- Пълна регулация на положението на ножа



1-12-020

40 x 160 mm, пълна регулация

-

6

3253561120206

1-12-060

35 x 150 mm, пълна регулация

-

6

3253561120602

1-12-220

40 x 180 mm, регулируемо

X

6

3253561122200



РЕНДЕ ЗА ИЗГЛАЖДАНЕ БЕЗ РЕГУЛАЦИЯ

- За универсално ползване
- Без възможност за регулация
- Ножът е поставен под ъгъл 21°



1-12-116

40 x 180 mm, не регулируемо

X

6

3253561121166

1-12-102

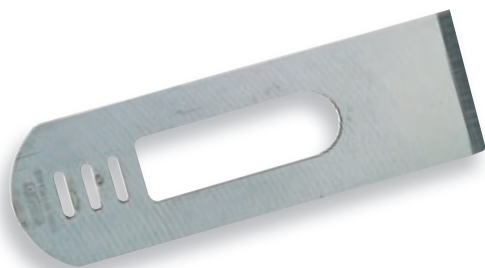
34 x 140 mm, ръчно регулиране

-

6

3253561121029

РЕНДЕТА, НОЖОВЕ



РЕЗЕРВНИ НОЖОВЕ

- Изработени от въглеродна стомана

STANLEY	i		☒	
0-12-504	35 mm - 12-060	X	6	3253560125042
0-12-330	40 mm - 12-116	X	6	3253560123307
0-12-331	40 mm - 12-020/220	X	6	3253560123314
0-12-508	40 mm - 12-020/220	X	6	3253560125080
0-12-202	34 mm - 12-102	X	6	3253560122027
0-12-338	35 mm - 12-060	X	6	3253560123383



РЕНДЕ DUPLEX

- Чугунен корпус
- Две положения на ножа, отпред и отзад
- Регулацията за дълбочина на рязането, отзад
- 38mm ширина на ножа

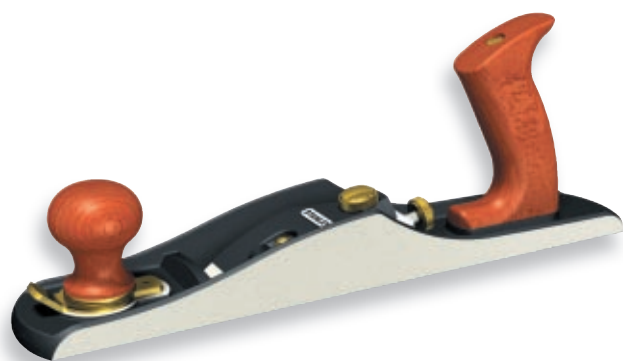
STANLEY	i		☒	
1-12-078	38 x 255 mm	-	1	3253561120787



РЕНДЕ No 4

- Удобна дървена дръжка от череша
- Месингова подставка за ножа
- Основа от ковано желязо
- Може да обработва различни видове дърво
- Издръжливо стоманено острие
- Дебелина на острието 3mm, осигуряваща стабилност

STANLEY	i		☒	
1-12-136	63 x 272 mm	-	1	3253561121364
0-12-141	No4 Spare Blade	X	1	3253560121419



ДЪРВОДЕЛСКО РЕНДЕ No 62

- Удобна дървена дръжка от череша
- Месингова подставка за ножа
- Основа от ковано желязо
- Може да обработва различни видове дърво
- Дебелина на острието 3mm, осигуряваща стабилност
- Удълженото острие, позволяващо заглаждането на по големи парчета дърво

STANLEY	i		☒	
1-12-137	62 x 354 mm	-	1	3253561121371
0-12-142	No62 Spare Blade	X	1	3253560121426



РЕНДЕ No 9

- Месингова подставка за ножа
- Основа от ковано желязо
- Може да обработва различни видове дърво
- Регулация на дълбочината на рязане

STANLEY	i			
1-12-138	54 x 160 mm	-	1	3253561121388
0-12-143	No9 1/2 and 60 1/2 Spare Blade	X	1	3253560121433



РЕНДЕ No 60

- Месингова подставка за ножа
- Основа от ковано желязо
- Издръжливо стоманено острие
- Регулация на дълбочината на рязане
- Подходящо за довършителни работи

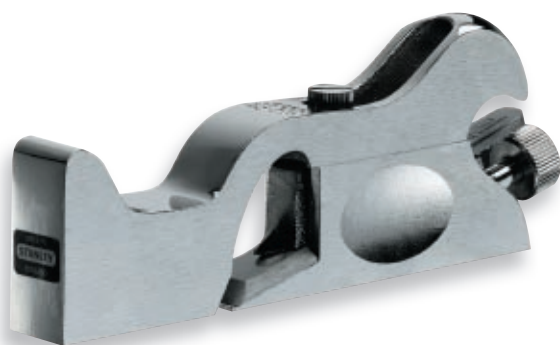
STANLEY	i			
1-12-139	54 x 160 mm	-	1	3253561121395
0-12-143	No9 1/2 and 60 1/2 Spare Blade	X	1	3253560121433



РЕНДЕ No 92

- Месингова подставка за ножа
- Основа от ковано желязо
- Може да обработва различни видове дърво
- Издръжливо стоманено острие
- Дебелина на острието 3mm, осигуряваща стабилност
- Подходящо за загладяване на зглобки

STANLEY	i			
1-12-140	19 x 155 mm	-	1	3253561121401
0-12-144	No92 Spare Blade	X	1	3253560121440



РЕНДЕ ЗА МЕБЕЛИСТИ, ТЯСНО

STANLEY	i			
1-12-090	25 x 115 mm	-	1	3253561120909
1-12-092	19 x 140 mm	-	1	3253561120923
1-12-093	25 x 165 mm	-	1	3253561120930

РЕНДЕТА, НОЖОВЕ



РЕНДЕ ЗА МЕБЕЛИСТИ

- Чугунен корпус
- Идеално за производство на мебели и довършителни работи
- Ширина на ножа 28mm

0-12-075	28 x 102 mm	X	4	3253560120757



РЕЗЕРВЕН НОЖ ЗА РЕНДЕ DUPLEX

- Резервен нож за ренде 12-078

1-12-333	нож 38 mm	-	6	3253561123337



РЕЗЕРВНИ НОЖОВЕ ЗА РЕНДЕТА ЗА МЕБЕЛИСТИ

- Резервни ножове за рендата 90, 92 и 93

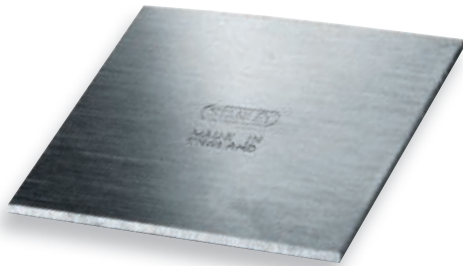
1-12-327	19 mm - 12-092	-	6	3253561123276
1-12-328	25 mm - 12-090	-	6	3253561123276
1-12-332	28 mm - 12-075	-	6	3253561123283



РЕНДЕ ТИП ОБИРАЧКА, ЧУГУНЕНО

- Чугунен корпус
- 12-063 – заоблено за изпъкнали форми
- 12-064 – плоско за вдлъбнати форми

1-12-063	45 mm	-	6	3253561120633
1-12-064	45 mm	-	6	3253561120640



РЕЗЕРВЕН НОЖ ЗА РЕНДЕ ТИП ОБИРАЧКА

- Закален за по дълга употреба

STANLEY	i		✕	
1-12-336	45 mm - 12-064/063	-	6	3253561123368
1-12-337	70 mm - 12-080	-	6	3253561123375



РЕНДЕ ТИП ОБИРАЧКА

STANLEY	i		✕	
1-12-151	55 x 55 mm	-	6	5000366121512
1-12-152	55 x 55 mm	-	6	5000366121529



РЕЗЕРВЕН НОЖ ЗА РЕНДЕ ТИП ОБИРАЧКА

STANLEY	i		✕	
1-12-350	55 mm - 12-151/152	-	6	3253561123504



РЕНДЕ ТИП СТЪРГАЛКА

- Закривено острие за по груби работи
- Право острие за довършителни работи
- Винт за регулиране ъгъла на рязане
- Острието е подострено от двете страни

STANLEY	i		✕	
1-12-080	70 mm	-	1	3253561120800

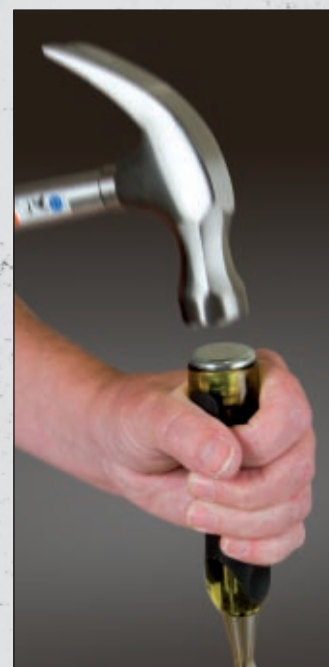


ДЪРВОДЕЛСКИ СТЪРГАЧ

- Острие от въглеродна стомана, закалено

STANLEY	i		✕	
0-12-745	55 x 144 x 0,8 mm	X	5	3253560127459






FatMax



ДЛЕТА ЗА ДЪРВО FatMax® THRU TANG

- Ергономична, биматериална, прозрачна дръжка, издръжлива на удар и хемикали
- Острието преминава през цялата дръжка и завършва с метална капсула – висока издръжливост на удар
- Издължена дръжка за по голям контрол над инструмента
- Закален и шлифован край на острието
- Длетото отговаря на ISO нормите



				
0-16-251	6 mm	X	6	3253560162511
0-16-252	8 mm	X	6	3253560162528
0-16-253	10 mm	X	6	3253560162535
0-16-254	12 mm	X	6	3253560162542
0-16-255	14 mm	X	6	3253560162559
0-16-256	15 mm	X	6	3253560162566
0-16-257	16 mm	X	6	3253560162573
0-16-258	18 mm	X	6	3253560162580
0-16-259	20 mm	X	6	3253560162597
0-16-260	22 mm	X	6	3253560162603
0-16-261	25 mm	X	6	3253560162610
0-16-262	30 mm	X	6	3253560162627
0-16-263	32 mm	X	6	3253560162634
0-16-264	35 mm	X	6	3253560162641
0-16-265	38 mm	X	6	3253560162658
0-16-266	40 mm	X	6	3253560162665
0-16-267	50 mm	X	6	3253560162672
2-16-268	комплект 3 броя: 12, 18, 25 mm	X	6	3253562162687
2-16-270	комплект 3 броя: 10, 15, 20 mm	X	6	3253562162700
2-16-271	комплект 5 броя: 6, 10, 15, 20, 25 mm	X	6	3253562162717
2-16-269	комплект 5 броя: 6, 12, 18, 25, 32 mm	X	6	3253562162694

ДЛЕТА ЗА ДЪРВО DynaGrip™

- Ергономична, биматериална дръжка
- Длетото отговаря на ISO нормите
- Стоманен накрайник



STANLEY	i		☒	
0-16-870	6 mm	X	6	3253560168704
0-16-871	8 mm	X	6	3253560168711
0-16-872	10 mm	X	6	3253560168728
0-16-873	12 mm	X	6	3253560168735
0-16-874	14 mm	X	6	3253560168742
0-16-875	15 mm	X	6	3253560168759
0-16-876	16 mm	X	6	3253560168766
0-16-877	18 mm	X	6	3253560168773
0-16-878	20 mm	X	6	3253560168780
0-16-879	22 mm	X	6	3253560168797
0-16-880	25 mm	X	6	3253560168803
0-16-889	28 mm	X	6	3253560168896
0-16-890	30 mm	X	6	3253560168902
0-16-881	32 mm	X	6	3253560168810
0-16-891	35 mm	X	6	3253560168919
0-16-882	38 mm	X	6	3253560168827
0-16-892	40 mm	X	6	3253560168926
2-16-883	комплект 3 броя, куфар: 12, 18, 25 mm	-	1	3253562168832
2-16-887	комплект 3 броя: 12, 18, 25 mm	-	1	3253562168870
2-16-885	комплект 5 броя, куфар: 6, 12, 18, 25, 32 mm	-	1	3253562168856
2-16-888	комплект 5 броя: 6, 10, 15, 20, 25 mm	-	1	3253562168887

ДЛЕТО - СЕРИЯ 5500

- Острие от кована стомана
- Предлагат се с протектор за острието
- Неповредима пластмасова дръжка



STANLEY	i		☒	
0-16-151	6 mm	X	6	3253560161514
0-16-152	12 mm	X	6	3253560161521
0-16-154	18 mm	X	6	3253560161545
0-16-156	25 mm	X	6	3253560161569
0-16-158	комплект 3 броя: 12, 18, 25 mm	X	2	3253560161583
0-16-159	комплект 4 броя: 6, 12, 18, 25 mm	X	2	3253560161590

КОМПЛЕКТ ДЛЕТА- СЕРИЯ 5500

- Неповредима пластмасова дръжка
- Предлагат се с протектор за острието, точно и смазка
- Острие от кована стомана



STANLEY	i		☒	
0-16-169	4 броя: 6, 12, 18, 25 mm с точно и смазка	X	6	3253560161699



ПЛОСКО ДЛЕТО С ДЪРВЕНА ДРЪЖКА

- Лакирана, дървена дръжка, подсилена с два стоманени пръстена
- Трапецовиден профил на острието, като бедрата на трапеца са закалени и шлифовани

STANLEY	i			
1-16-381	4 mm	-	5	3253561163814
2-16-382	6 mm	X	5	3253562163820
2-16-383	8 mm	X	5	3253562163837
2-16-384	10 mm	X	5	3253562163844
2-16-385	12 mm	X	5	3253562163851
2-16-386	14 mm	X	5	3253562163868
2-16-387	15 mm	X	5	3253562163875
2-16-388	16 mm	X	5	3253562163882
2-16-389	18 mm	X	5	3253562163899
2-16-390	20 mm	X	5	3253562163905
2-16-391	22 mm	X	5	3253562163912
2-16-392	25 mm	X	5	3253562163929
2-16-393	28 mm	X	5	3253562163936
2-16-394	30 mm	X	5	3253562163943
2-16-395	35 mm	X	5	3253562163950
2-16-396	40 mm	X	5	3253562163967

ДЛЕТО С ЖЛЕБ

- Лакирана, дървена дръжка, подсилена с два стоманени пръстена
- Острието е прецизно полирано от вътрешната страна



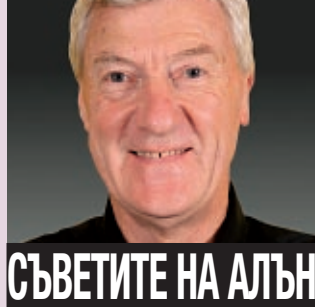
STANLEY	i			
1-16-947	6 mm	-	2	3253561169472
1-16-948	8 mm	-	2	3253561169489
1-16-949	10 mm	-	2	3253561169496
1-16-950	12 mm	-	2	3253561169502
1-16-951	15 mm	-	2	3253561169519
1-16-952	18 mm	-	2	3253561169526
1-16-953	20 mm	-	2	3253561169533
1-16-954	25 mm	-	2	3253561169540
2-16-947	6 mm	X	2	3253562169471
2-16-948	8 mm	X	5	3253562169488
2-16-949	10 mm	X	2	3253562169495
2-16-950	12 mm	X	2	3253562169501
2-16-951	15 mm	X	2	3253562169518
2-16-952	18 mm	X	2	3253562169525
2-16-953	20 mm	X	2	3253562169532
2-16-954	25 mm	X	2	3253562169549

КОМПЛЕКТ ЗА ЗАТОЧВАНЕ

- Комплекта съдържа точило, смазка и водач
- Водача позволява да се постави заточвания предмет под строго определен ъгъл от 25°, 30° или 35°



STANLEY	i			
0-16-050	Заточваща система за Длета и Ножове за рендета	X	4	3253560160500



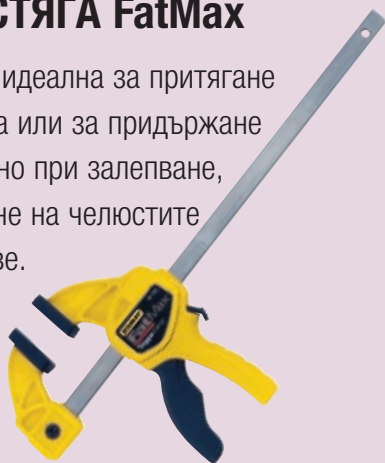
СЪВЕТИТЕ НА АЛЪН

КАК ДА ИЗБЕРЕМ СЯГА

Когато избирате стяга, трябва да имате предвид вида на извършваната работа и необходимата сила на стягане.

АВТОМАТИЧНА СЯГА FatMax

Оперира лесно и бързо, идеална за притягане на материал към тезгяха или за придържане на два компонента заедно при залепване, а също така при отваряне на челюстите за разделяне на пластове.



ЪГЛОВА СЯГА

Предназначена за залепване на рамки и други повърхности под ъгъл.



СЯГА ТИП „F” С БЛОКАДА

Навярно най- употребяваната в цеха, заради лекотата с която се нагласява размера и силата на притискане.



ЛЕНТОВА СЯГА

Снабдена с 4.5m найлонова лента, може да се използва за стягане на сложни форми.



СЯГА ТИП „C”

Широк корпус от лята стомана и железен винт, позволяващи голяма сила на стягане.

Най употребяваните размери са тези от 100mm и 150mm.








СТЯГИ

Фирма STANLEY е комбинирала традиционната форма с модерната техническа мисъл и по този начин всички дейности извърчвани с нашите стяги са бързи и безопасни.

FatMax®

АВТОМАТИЧНА СТЯГА FatMax

		Дълбочина на челюстите			
9-83-123	42 cm	75 cm	дисплей	6	3253560831234
9-83-124	57 cm	75 cm	дисплей	6	3253560831241

Патентован механизъм за затягане на челюстите, вероятно най бързия в света

Покрит с найлон стоманен водач

Сила на стягане до 200 кг.

Отблокиращ спирачките бутон

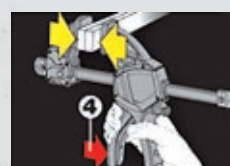
Освобождаващ бутон, за лесно придвижване на челюстите



Лесно отваряне на челюстите



Бърз механизъм за затягане



Лесно се натяга до максималната сила на стягане



Притискане на залепения елемент



Разтягане на залепения елемент

FatMax®



АВТОМАТИЧНА ДЪРВОДЕЛСКА СТЯГА FatMax

- Придвижването на челюстите 3 пъти по-бързо от нормалното
- 50% по-голяма сила на стягане
- Подвижните челюсти идеално прилягат към обработвания материал
- Лека и лесна за обслужване
- Сила на стягане до 90kg

STANLEY	i	Дълбочина на челюстите			
0-83-001	малка	30 mm	X	6	3253560830014
0-83-002	средна, 15 cm (6")	60 mm	X	4	3253560830021
0-83-003	средна, 30 cm (12")	60 mm	X	4	3253560830038
0-83-004	голяма, 15 cm (6")	75 mm	X	4	3253560830045
0-83-005	голяма, 30 cm (12")	75 mm	X	4	3253560830052
0-83-006	голяма, 45 cm (18")	75 mm	X	4	3253560830069
0-83-007	голяма, 60 cm (24")	75 mm	X	4	3253560830076
0-83-008	голяма, 90 cm (36")	75 mm	X	2	3253560830083

ДЪРВОДЕЛСКА СТЯГА ТИП „F”

- Професионален инструмент, работи като стяга и като разтегач
- Биматериална дръжка повишава силата на стягане
- Здрава конструкция с прост блокиращ механизъм
- Бързо превключва от стяга на разтегач



STANLEY	i	Дълбочина на челюстите			
0-83-021	30 cm (12")	125 mm	-	1	3253560830212
0-83-022	45 cm (18")	125 mm	-	1	3253560830229

ДЪРВОДЕЛСКА СТЯГА ТИП „F” С БЛОКАДА

- Професионален инструмент, работи като стяга и като разтегач
- Биматериална дръжка повишава силата на стягане
- Здрава конструкция с прост блокиращ механизъм
- Блокиращия механизъм осигурява стабилност на захвата



STANLEY	i	Дълбочина на челюстите			
0-83-025	15 cm (6")	75 mm	-	1	3253560830250
0-83-026	30 cm (12")	75 mm	-	1	3253560830267
0-83-027	45 cm (18")	75 mm	-	1	3253560830274
0-83-028	60 cm (24")	75 mm	-	1	3253560830281
0-83-029	76 cm (30")	75 mm	-	1	3253560830298
0-83-030	90 cm (36")	75 mm	-	1	3253560830304

СТЯГА ТИП „C”

- Широко корпус от лята стомана, позволяващ голяма сила на стягане
- Широка гама от размери на рамките тип „C” (от 2.5 до 20 cm)
- Най употребяваните размери са тези от 10cm и 15cm



STANLEY	i	Дълбочина на челюстите			
0-83-032	50 mm (2")	33 mm	X	20	3253560830328
0-83-033	75 mm (3")	57 mm	X	12	3253560830335
0-83-034	100 mm (4")	75 mm	X	12	3253560830342
0-83-035	150 mm (6")	89 mm	X	8	3253560830359
0-83-036	200 mm (8")	100 mm	X	6	3253560830366



ЪГЛОВА СТЫГА, ЛЕКА

- Корпусът е от дуралуминиева сплав
- Идеална за свързване на рамки под ъгъл от 90°

0-83-121		X	4	3253560831219



ЛЕНТОВА СТЫГА

- 3 челюсти за стягане на предмети с неправилна форма
- Удобна биматериална дръжка
- 4.5m дължина на лентата

0-83-100	4,5 m (15')	X	4	3253560831004



ЪГЛОВА СТЫГА, ПРОФЕСИОНАЛНА

- Двете стягащи повърхности са под ъгъл 90° една спрямо друга
- Идеална за свързване на рамки
- Удобна биматериална дръжка

0-83-122		X	2	3253560831226



РЪЧНА ДРЕЛКА

- Хромирана против корозия
- Върти се наляво и надясно
- Универсален патронник с диаметър 13 mm

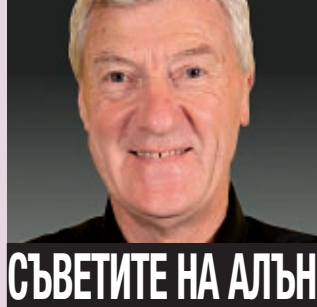
1-02-715	250 mm	-	2	3253561027154



РЪЧНА ДРЕЛКА С ЗЪБНА ТРАНСМИСИЯ

- Метален корпус
- Алуминиево задвижващо колело
- 1 зъбна трансмисия

0-03-105	8 mm	X	2	3253560031053



СЪВЕТЕ НА АЛЪН

ПРАКТИЧНИ СЪВЕТИ

СЪВЕТ 1

Преди залепяне, проверете „на сухо“ дали пасват елементите и дали сте избрали правилната стяга. Стягата трябва да бъде поставена така че да изисква само минимално натягане след залепването.

СЪВЕТ 2

Уверете се че силата на стягане следва оста, свързваща центровете на предметите, които трябва да бъдат залепени. Затягайте постепенно.

СЪВЕТ 3

В зависимост от сложността на работата, можете да работите с 4 или повече стяги едновременно. Всяка от стягите ги стягайте постепенно, до цялостното притискане на повърхностите.

СЪВЕТ 4

След затягане на стягите, проверете дали те са поставени под определения ъгъл. При правоъгълните елементи, най-добре е да се премерят диагоналите, трябва да бъдат равни.

СЪВЕТ 5

Когато лепите големи повърхности, използвайки няколко парчета материал, проверете дали след стягането не настъпило на някои места не са настъпили изкривявания. Ако е така това означава липса на прави ъгли при отделните елементи. Още имате време да проверите и поправите всеки от елементите.

СЪВЕТ 6

Много важна функция при нашите стяги е възможността да се обърнат рамената на стягите и да се използват като разтегач. Понякога когато искаш да разделиш залепени елементи, вместо да използваш чук, с който можеж да ги повредиш, по удачно е да използваш за разделянето нашите стяги.

